

奈良市の図書館

令和2年度

奈良市立中央図書館

奈良市立西部図書館

奈良市立北部図書館

I 図書館の概要

1. 沿革

昭和 49 年 12 月 11 日	市立図書館の設置に関するマスタープランについて社会教育委員会会議に諮問
昭和 50 年 4 月 30 日	上記諮問について答申を受ける
昭和 52 年 4 月 1 日	奈良市立図書館開館
昭和 53 年 7 月 1 日	移動図書館開設(中央公民館で担当)
昭和 56 年 4 月 1 日	移動図書館を市立図書館で移管運営 児童巡回文庫を運営
昭和 59 年 8 月 1 日	奈良市立西部図書館開館
昭和 59 年 10 月 1 日	公立保育園巡回文庫を開始
昭和 61 年 1 月 4 日	奈良市立図書館 奈良市高畑町1083番地へ移転
平成 元年 4 月 1 日	奈良市立西部図書館で移動図書館を運営開始
平成 元年 6 月 20 日	奈良市立中央図書館開館
平成 2 年 4 月 1 日	奈良市立中央図書館で移動図書館を運営開始
平成 11 年 12 月 15 日	奈良市立図書館ホームページ開設
平成 16 年 9 月 1 日	奈良市立北部図書館開館
平成 20 年 3 月 1 日	インターネット・携帯電話からの予約等を開始
平成 21 年 5 月 1 日	奈良市立図書館協議会条例施行
平成 24 年 3 月 30 日	奈良市立図書館協議会条例一部改正
平成 26 年 4 月 1 日	奈良市立西部図書館の移動図書館を中央図書館に一元化
平成 27 年 4 月 1 日	ICタグ全館導入
平成 28 年 4 月 1 日	小中学校への学校司書を派遣(試行は平成27年9月から)
平成 29 年 3 月 21 日	奈良市総合観光案内所内、近鉄奈良駅総合観光案内所内に返却ポストを設置
平成 29 年 4 月 1 日	西部図書館の大規模改修後、運用再開
平成 30 年 9 月 30 日	奈良市と木津川市との連携・協力に関する包括協定に基づき、木津川市民の北部図書館利用を開始
令和 2 年 1 月 5 日	図書館システムの更新 貸出冊数を改定した図書館管理規則の試行運用開始
令和 2 年 2 月 11 日	北部図書館閲覧室増床リニューアル竣工

2. 施設

(1) 奈良市立中央図書館

所在地	奈良市東寺林町38番地 奈良市ならまちセンター内
開館日	平成元年6月20日
構造	鉄筋コンクリート造 地下2階、地上4階(一部5階)建 (連絡所・市民文化ホール併設)
延床面積	2,666㎡ (図書館のみ)
地下2階	移動図書館書庫及び車庫
1階	返却ポスト
3階	児童閲覧室、おはなしの部屋、電算室、作業室、貴重書庫、事務室
4階	一般閲覧室、新聞雑誌コーナー、参考資料コーナー、視聴覚室、対面朗読室、書庫

* 奈良市総合観光案内所内、近鉄奈良駅総合観光案内所内に返却ポスト

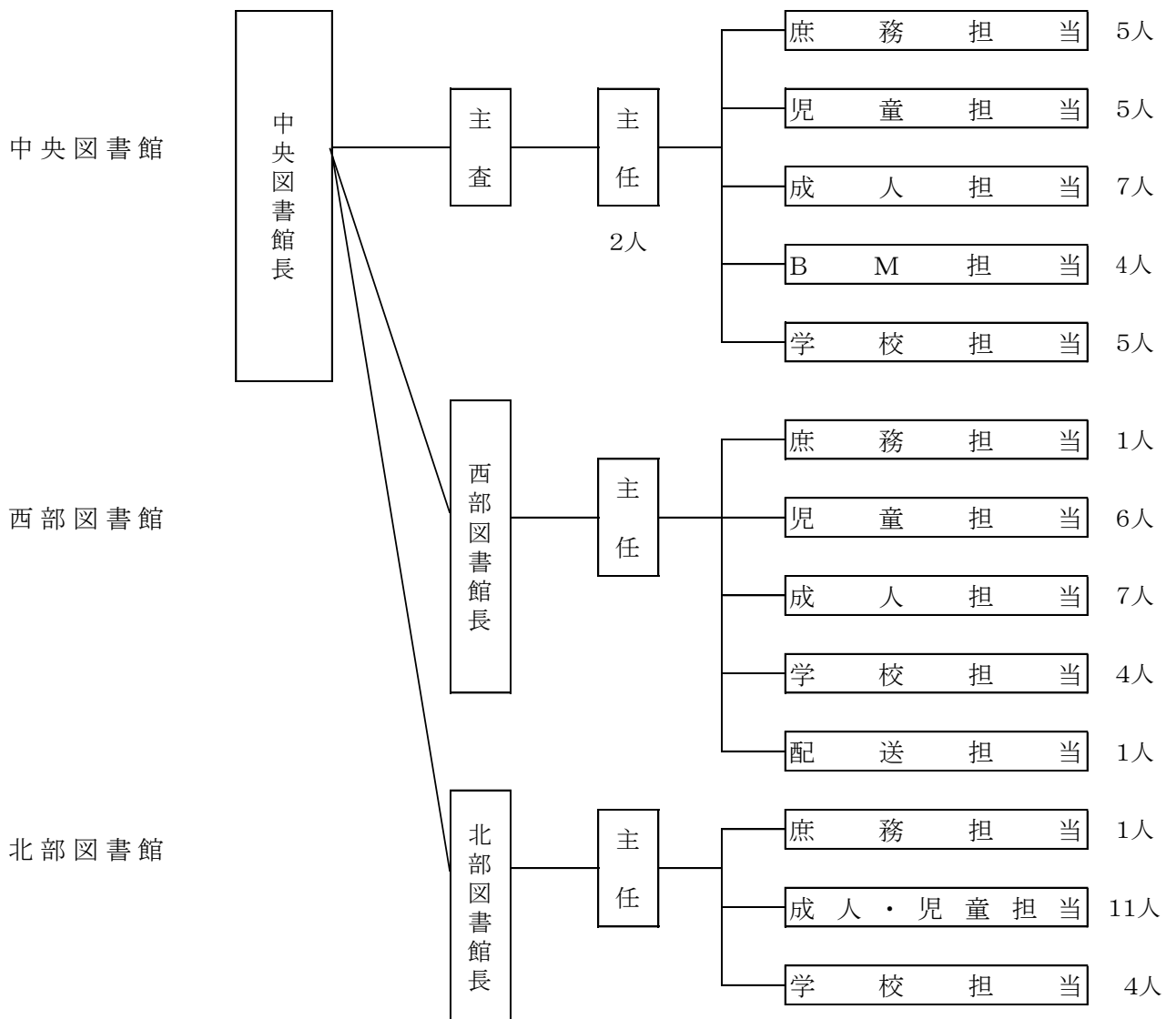
(2) 奈良市立西部図書館

所在地 奈良市鶴舞西町1番21号
 開館日 昭和59年8月1日
 構造 鉄筋コンクリート造 3階建
 敷地面積 2435.01㎡
 延床面積 2,000㎡
 1階 児童閲覧室、授乳室、機械室、書庫、作業室、車庫、返却ポスト
 2階 一般閲覧室、新聞雑誌コーナー、返却ポスト
 3階 多目的室、おはなしのへや、ボランティア室、事務室
 *近鉄学園前駅前西部会館1階に返却ポスト

(3) 奈良市立北部図書館

所在地 奈良市右京一丁目1番4号 奈良市北部会館内
 開館日 平成16年9月1日
 構造 鉄骨造、一部鉄筋コンクリート造 地上4階建
 (市出張所・北福祉センター・市民文化ホール併設)
 延床面積 1,271㎡ (図書館のみ)
 4階 一般・児童閲覧室、新聞雑誌コーナー、おはなしのへや、絵本コーナー、書庫、事務室、
 *1階に返却ポスト

3. 組織(令和2年4月1日現在)



4. 職員(令和2年4月1日現在) (カッコ内はうち司書及び司書補の数)

中央図書館 30人(23)
職員6人(4)・再任用職員2人(0)・会計年度任用職員(月額)9人(9)・同(日額)13人(10)

西部図書館 21人(16)
職員3人(1)・会計年度任用職員(月額)8人(8)・同(日額)10人(7)

北部図書館 19人(15)
職員3人(0)・会計年度任用職員(月額)6人(6)・同(日額)10人(9)

計70人(54)
職員12人(5)・再任用職員2人(0)・会計年度任用職員(月額)23人(23)・同(日額)33人(26)

5. 令和元年度決算

(単位:千円)(千円未満は切り上げて表示)

	中央図書館	西部図書館	北部図書館	学校支援	計
総 額	73,683	49,462	36,904	17,885	177,934
管 理 経 費	61,137	37,249	26,841	17,885	143,112
資 料 購 入 経 費	12,344	12,145	9,993	—	34,482
事 業 経 費	202	68	70	—	340

6. 令和2年度予算(当初)

(単位:千円)

	中央図書館	西部図書館	北部図書館	学校支援	計
総 額	90,770	55,576	37,937	23,972	208,255
管 理 経 費	79,611	44,177	28,287	23,972	176,047
資 料 購 入 経 費	10,843	11,325	9,450	0	31,618
事 業 経 費	316	74	200	0	590

Ⅱ. 図書館の統計と活動

1. 令和元年度 地区別登録者数

(人)

地区名	館	本館	B M	合計	地区名	館	本館	B M	合計
鼓 阪	中央	2,516	218	3,632	左 京	中央	416	88	3,106
	西部	253				西部	557		
	北部	645				北部	2,045		
飛 鳥	中央	4,803	19	4,960	辰 市	中央	829	185	1,099
	西部	96				西部	61		
	北部	42				北部	24		
済 美	中央	4,904	76	5,112	明 治	中央	1,473	155	1,699
	西部	80				西部	44		
	北部	52				北部	27		
椿 井	中央	1,243	4	1,287	東 市	中央	1,044	3	1,095
	西部	31				西部	32		
	北部	9				北部	16		
佐 保	中央	4,746	72	5,237	帯 解	中央	479	141	643
	西部	192				西部	19		
	北部	227				北部	4		
大 宮	中央	5,245	119	5,692	精 華	中央	80	15	101
	西部	180				西部	4		
	北部	148				北部	2		
大安寺	中央	1,570	206	1,915	田 原	中央	221	25	269
	西部	77				西部	11		
	北部	62				北部	12		
都 跡	中央	2,771	885	7,440	柳 生	中央	71	0	89
	西部	3,343				西部	9		
	北部	441				北部	9		
平 城	中央	750	88	6,998	大柳生	中央	96	1	134
	西部	4,319				西部	6		
	北部	1,841				北部	31		
伏 見	中央	2,448	716	8,815	東 里	中央	90	3	120
	西部	4,369				西部	6		
	北部	1,282				北部	21		
あやめ池	中央	359	20	3,914	狭 川	中央	40	0	47
	西部	3,322				西部	3		
	北部	213				北部	4		
学 園	中央	538	22	16,167	月ヶ瀬	中央	11	36	49
	西部	15,238				西部	0		
	北部	369				北部	2		
登美ヶ丘	中央	405	36	13,081	都 祁	中央	71	3	83
	西部	11,276				西部	3		
	北部	1,364				北部	6		
富 雄	中央	1,264	153	24,303	奈良県	中央	1,078	10	1,895
	西部	22,292				西部	599		
	北部	594				北部	208		
神 功	中央	249	10	3,389	その他	中央	912	6	4,160
	西部	1,221				西部	321		
	北部	1,909				北部	2,921		
右 京	中央	272	4	3,591	合 計	中央	41,406	3,354	133,964
	西部	1,050				西部	69,853		
	北部	2,265				北部	19,351		
朱 雀	中央	412	35	3,842	新 規 登録者数	中央	1,525	207	5,136
	西部	839				西部	1,707		
	北部	2,556				北部	1,697		

2. 図書資料等

(令和2年3月31日現在)

(1) 図 書

	中央図書館			西部図書館		
	成人	児童	計	成人	児童	計
0 総 記	5,144	1,877	7,021	3,762	1,923	5,685
1 哲 学	7,674	605	8,279	5,602	247	5,849
2 歴 史	20,841	4,416	25,257	13,343	3,052	16,395
3 社会科学	23,616	6,893	30,509	17,682	5,284	22,966
4 自然科学	9,175	8,661	17,836	7,903	8,107	16,010
5 技 術	9,639	2,790	12,429	8,898	2,213	11,111
6 産 業	3,854	967	4,821	3,483	420	3,903
7 芸 術	15,541	5,540	21,081	11,538	3,874	15,412
8 言 語	2,592	1,067	3,659	2,354	713	3,067
9 文 学	61,584	28,528	90,112	42,106	23,017	65,123
絵本・紙芝居		29,353	29,353		23,913	23,913
計	159,660	90,697	250,357	116,671	72,763	189,434
貸出文庫	—	12,542	12,542	—	15,740	15,740
合 計	159,660	103,239	262,899	116,671	88,503	205,174

(2) 新聞・雑誌

(種)

館 名	新 聞	雑 誌	合 計
中央図書館	17	223	240
西部図書館	11	207	218
北部図書館	15	158	173

(冊)

北部図書館			移動図書館			合 計		
成 人	児 童	計	成 人	児 童	計	成 人	児 童	計
2,775	318	3,093	176	97	273	11,857	4,215	16,072
3,385	209	3,594	485	107	592	17,146	1,168	18,314
7,946	1,572	9,518	883	333	1,216	43,013	9,373	52,386
10,816	2,708	13,524	1,138	601	1,739	53,252	15,486	68,738
6,046	3,036	9,082	849	1,644	2,493	23,973	21,448	45,421
7,832	1,126	8,958	2,684	491	3,175	29,053	6,620	35,673
2,744	628	3,372	489	108	597	10,570	2,123	12,693
7,507	1,710	9,217	1,081	804	1,885	35,667	11,928	47,595
1,350	532	1,882	151	132	283	6,447	2,444	8,891
27,715	9,809	37,524	7,878	4,573	12,451	139,283	65,927	205,210
	12,485	12,485		5,477	5,477		71,228	71,228
78,116	34,133	112,249	15,814	14,367	30,181	370,261	211,960	582,221
—	—	—	—	—	—	—	28,282	28,282
78,116	34,133	112,249	15,814	14,367	30,181	370,261	240,242	610,503

3. 令和元年度貸出者数

	中央図書館					西部図書館		計
	本館		移動図書館		計	本館		
	成人	児童	成人	児童		成人	児童	
4月	6,732	1,096	484	194	8,506	10,200	1,873	12,073
5月	6,529	1,019	475	183	8,206	10,158	1,828	11,986
6月	6,999	1,224	481	254	8,958	10,927	2,174	13,101
7月	7,327	1,539	442	137	9,445	10,954	2,526	13,480
8月	7,090	1,583	409	160	9,242	11,045	2,651	13,696
9月	6,893	1,355	437	237	8,922	10,503	2,264	12,767
10月	6,903	1,242	407	221	8,773	10,635	2,237	12,872
11月	6,902	1,321	460	194	8,877	10,300	2,103	12,403
12月	5,354	1,280	446	146	7,226	9,849	1,545	11,394
1月	5,239	2,473	383	338	8,433	7,785	3,739	11,524
2月	5,729	3,053	374	269	9,425	9,394	4,303	13,697
3月	3,661	1,690	215	99	5,665	5,569	2,596	8,165
計	75,358	18,875	5,013	2,432	101,678	117,319	29,839	147,158

(参考)最近5年間の推移

年度	中央図書館					西部図書館		計
	本館		移動図書館		計	本館		
	成人	児童	成人	児童		成人	児童	
27	90,260	18,306	6,662	3,361	118,589	120,281	27,715	147,996
28	82,506	16,706	5,661	2,994	107,867	102,200	27,406	129,606
29	77,873	18,102	5,956	3,611	105,542	114,763	29,717	144,480
30	78,235	15,989	5,970	3,060	103,254	120,610	27,693	148,303
令和元	75,358	18,875	5,013	2,432	101,678	117,319	29,839	147,158

(人)

北部図書館			合 計				
本 館		計	本 館		移動図書館		計
成 人	児 童		成 人	児 童	成 人	児 童	
8,415	1,372	9,787	25,347	4,341	484	194	30,366
8,282	1,251	9,533	24,969	4,098	475	183	29,725
9,096	1,640	10,736	27,022	5,038	481	254	32,795
9,452	1,844	11,296	27,733	5,909	442	137	34,221
9,847	2,033	11,880	27,982	6,267	409	160	34,818
8,704	1,621	10,325	26,100	5,240	437	237	32,014
8,807	1,504	10,311	26,345	4,983	407	221	31,956
8,565	1,495	10,060	25,767	4,919	460	194	31,340
3,868	469	4,337	19,071	3,294	446	146	22,957
5,067	1,918	6,985	18,091	8,130	383	338	26,942
5,587	2,400	7,987	20,710	9,756	374	269	31,109
4,378	2,020	6,398	13,608	6,306	215	99	20,228
90,068	19,567	109,635	282,745	68,281	5,013	2,432	358,471

(人)

北部図書館			合 計				
本 館		計	本 館		移動図書館		計
成 人	児 童		成 人	児 童	成 人	児 童	
104,396	20,620	125,016	314,937	66,641	6,662	3,361	391,601
121,602	20,223	141,825	306,308	64,335	5,661	2,994	379,298
95,153	21,053	116,206	287,789	68,872	5,956	3,611	366,228
99,848	18,683	118,531	298,693	62,365	5,970	3,060	370,088
90,068	19,567	109,635	282,745	68,281	5,013	2,432	358,471

4. 令和元年度貸出冊数

	中央図書館					西部図書館		計
	本館		移動図書館		計	本館		
	成人	児童	成人	児童		成人	児童	
4月	13,893	9,809	1,399	1,476	26,577	22,575	14,661	37,236
5月	13,409	8,956	1,407	1,340	25,112	22,375	13,934	36,309
6月	13,838	10,903	1,403	1,532	27,676	23,911	16,741	40,652
7月	14,641	12,429	1,268	1,284	29,622	23,588	18,734	42,322
8月	14,082	12,745	1,217	1,128	29,172	23,618	19,142	42,760
9月	13,689	11,154	1,309	1,367	27,519	22,804	16,847	39,651
10月	13,923	10,359	1,289	1,235	26,806	23,612	15,908	39,520
11月	13,716	11,071	1,364	1,400	27,551	22,843	15,162	38,005
12月	9,366	11,846	1,305	1,327	23,844	24,526	10,569	35,095
1月	14,951	10,718	1,483	1,491	28,643	22,963	18,260	41,223
2月	15,987	13,906	1,470	1,318	32,681	27,628	21,146	48,774
3月	9,886	7,620	689	466	18,661	14,333	11,715	26,048
計	161,381	131,516	15,603	15,364	323,864	274,776	192,819	467,595

(参考)最近5年間の推移

	中央図書館					西部図書館		計
	本館		移動図書館		計	本館		
	成人	児童	成人	児童		成人	児童	
27	187,943	145,807	20,803	19,593	374,146	266,337	201,164	467,501
28	169,203	135,278	16,707	18,830	340,018	201,878	206,246	408,124
29	160,041	135,527	17,221	20,989	333,778	254,171	201,086	455,257
30	157,005	132,678	16,419	19,669	325,771	264,183	199,982	464,165
令和元	161,381	131,516	15,603	15,364	323,864	274,776	192,819	467,595

(冊)

北部図書館			合 計				
本 館		計	本 館		移動図書館		計
成 人	児 童		成 人	児 童	成 人	児 童	
18,189	11,729	29,918	54,657	36,199	1,399	1,476	93,731
18,098	10,805	28,903	53,882	33,695	1,407	1,340	90,324
19,538	13,427	32,965	57,287	41,071	1,403	1,532	101,293
19,693	15,164	34,857	57,922	46,327	1,268	1,284	106,801
20,883	16,437	37,320	58,583	48,324	1,217	1,128	109,252
18,513	13,293	31,806	55,006	41,294	1,309	1,367	98,976
18,982	12,405	31,387	56,517	38,672	1,289	1,235	97,713
18,060	12,289	30,349	54,619	38,522	1,364	1,400	95,905
6,824	3,509	10,333	40,716	25,924	1,305	1,327	69,272
12,953	7,961	20,914	50,867	36,939	1,483	1,491	90,780
14,223	10,275	24,498	57,838	45,327	1,470	1,318	105,953
11,250	7,854	19,104	35,469	27,189	689	466	63,813
197,206	135,148	332,354	633,363	459,483	15,603	15,364	1,123,813

(冊)

北部図書館			合 計				
本 館		計	本 館		移動図書館		計
成 人	児 童		成 人	児 童	成 人	児 童	
233,519	160,205	393,724	687,799	507,176	20,803	19,593	1,235,371
226,354	160,974	387,328	687,799	507,176	16,707	18,830	1,230,512
210,595	153,748	364,343	624,807	490,361	17,221	20,989	1,153,378
216,907	149,543	366,450	638,095	482,203	16,419	19,669	1,156,386
197,206	135,148	332,354	633,363	459,483	15,603	15,364	1,123,813

5. 令和元年度の主な活動指数

• 人口一人当たり貸出冊数	$\left(\frac{\text{貸出冊数}}{\text{人口}}\right)$	=	3.16 冊
• 登録率	$\left(\frac{\text{登録者数}}{\text{人口}}\right)$	=	37.68 %
• 登録者一人当たりの貸出冊数	$\left(\frac{\text{貸出冊数}}{\text{登録者数}}\right)$	=	8.39 冊
• 蔵書回転率	$\left(\frac{\text{貸出冊数}}{\text{蔵書冊数}}\right)$	=	1.84 冊
• 人口一人当たり蔵書数	$\left(\frac{\text{蔵書冊数}}{\text{人口}}\right)$	=	1.72 冊
• 人口一人当たり貸出回数	$\left(\frac{\text{貸出者数}}{\text{人口}}\right)$	=	0.99 回
• 貸出者1回当りの貸出冊数	$\left(\frac{\text{貸出冊数}}{\text{貸出者数}}\right)$	=	3.14 冊

人口 355,529 人 (令和2年4月1日現在)

蔵書数 610,503 冊 (令和2年4月1日現在)

登録者数 133,964 人 (令和2年4月1日現在)

貸出冊数 1,123,813 冊 (令和元年度)

貸出者数 358,471 人 (令和元年度)

来館者数

中央図書館 227,347 人

西部図書館 227,767 人

北部図書館 192,009 人

合計 647,123 人 (令和元年度)

6. 令和元年度移動図書館利用状況

(中央図書館)

No.	基地名	貸出者数(人)	貸出冊数(冊)
1	佐保川	95	381
2	菅原町	1,218	5,702
3	青山	206	843
4	佐保台	172	863
5	南永井町	305	1,351
6	西九条町	154	727
8	大安寺西	295	557
9	川上町	69	239
10	ローレルスクエア西大寺	756	3,377
11	二条町	142	635
12	西大寺宝ヶ丘	166	669
13	桂木町	237	1,159
14	高畑町	49	203
15	帯解	413	1,729
16	五条町	306	1,420
17	帝塚山	491	2,030
18	中登美団地	248	1,103
19	富雄団地	312	1,348
20	ロイヤルヒルズ富雄	460	2,114
21	ネオハイツ	153	658
22	六条西	297	1,282
23	エリシオン登美ヶ丘	130	544
24	ベルパージュ奈良あやめ池	164	681
25	六条小学校	426	718
26	田原公民館	66	236
27	月ヶ瀬公民館	115	398
	合計	7,445	30,967

7. 中央図書館貸出文庫名簿

(令和2年3月31日現在)

No.	文庫名	設置場所
1	佐保川バンビーホーム	佐保川小学校バンビーホーム
2	帯解バンビーホーム	帯解小学校バンビーホーム
3	佐保バンビーホーム仲よし文庫	佐保小学校バンビーホーム
4	鼓阪バンビーホーム	鼓阪小学校バンビーホーム
5	大安寺バンビーホーム	大安寺小学校バンビーホーム
6	鼓阪北バンビーホーム	鼓阪北小学校バンビーホーム
7	南部公民館文庫	南部公民館
8	若草こども園文庫	若草こども園
9	三笠保育園文庫	三笠保育園
10	辰市こども園文庫	辰市こども園
11	春日保育園文庫	春日保育園
12	都南保育園文庫	都南保育園
13	大宮保育園文庫	大宮保育園
14	高円こども園文庫	高円こども園
15	奈良地域の学び推進機構	奈良市青少年野外センター内
16	南福祉センター	南福祉センター

8. 西部図書館貸出文庫名簿

(令和2年3月31日現在)

No.	文庫名	設置場所
1	野の花ぶんこ	学園中4-540-10-529
2	菅野台子ども会	菅野台集会所
3	秋篠町子ども会	秋篠町公民館
4	二名おはなし会ポニー	二名公民館
5	富雄南こども園	富雄南こども園
6	東登美ヶ丘小学校	東登美ヶ丘小学校
7	伏見保育園文庫	伏見保育園
8	右京保育園文庫	右京保育園
9	学園南こども園文庫	学園南こども園
10	朱雀こども園文庫	朱雀こども園
11	京西保育園文庫	京西保育園
12	富雄保育園文庫	富雄保育園
13	神功こども園文庫	神功こども園

9. 学校図書館への司書派遣

(令和元年度 司書派遣)

【小学校】

奈良市立小学校 43校への定期派遣

うち、田原小学校、柳生小学校、興東小学校、月ヶ瀬小学校、都祁小学校へは、毎月の司書派遣の代わりに、小学校の夏休みに重点的に図書室の環境整備を行った。

【中学校】

京西中学校、春日中学校、平城中学校へは、司書の定期派遣を実施。

都祁中学校、富雄南町学校については、夏休みに重点的に図書室の環境整備を実施。

10. 令和元年度に実施した図書館の行事

(1) 主催行事(成人対象)

館	事業名	月・日	場所	内容	参加者
中央図書館	「バリアフリー絵本」を読む ～ゆっくり あっくんの物語り～	1月26日(日)	中央図書館	作者みきの穂なみ氏と絵を担当されたいなとめまきこさんを招き、絵本を通じたハンディキャップについて考える。	(延べ人) 17人

館	事業名	月・日	場所	内容	参加者
西部図書館	子どもの本を読む会 語る会	毎月 第2火曜日 (4、8、1月を除く)	西部図書館	子どもの本に興味を持っている方の集まりで、作品の内容を語り合う。	(延べ人) 55

館	事業名	月・日	場所	内容	参加者
北部図書館	さわる絵本の日	4月～3月 (7回)	北部図書館	さわる絵本の展示 グループ「瑠璃」	—
	さわる絵本の会	4月～3月 (7回)	北部図書館	さわる絵本の製作 グループ「縫」	(延べ人) 60
	近鉄電車を楽しもう 企画展示・体験	11月12日 ～ 11月24日	北部図書館	電車本特集展示・スライドショー 11月16・17日:近鉄の制服試着体験 協力 近鉄グループホールディングス 近畿日本鉄道株式会社	制服試着 (延べ人) 400組
	奈良市・木津川市 包括連携協定記念 ライブラリー講座	2月19日	北部会館 市民文化ホール	連携協定から1年、増床工事竣工を記念し 地域の歴史・文化を図書を通じ学ぶ講座 万葉集・「梅花宴序」について 奈良大学 上野 誠教授	50名
	本の福袋	3月14日 ～ 3月31日	北部図書館	館内利用制限期間中 図書館員おすすめの本を福袋に入れて貸し出しする。	(延べ) 265袋 1,200冊

▼(2) 主催行事(児童対象)

館	事業名	月・日	場所	内容	参加者
三館合同	夏休み子どもおとぎばなし大会	8月11日(日)	北部会館	おはなし、スクリーン紙芝居、手遊び、パネルシアター等 出演 奈良市児童文化研究会	(延べ 人) 60

▼(2) 主催行事(児童対象)

館	事業名	月・日	場所	内容	参加者
中央図書館	おはなしと紙芝居	毎月 第2・3日曜日	中央図書館	紙芝居、昔話など、子どもたちに語り聞かせる。	(延べ 人) 22回 182人
	おはなし会 (ストーリーテリング 及び手遊び)	毎週土曜日	中央図書館	ボランティアの人たちが昔話等を語りかせる。	44回 509人
	ふれあいを絵本から ファーストブックと乳幼児おはなしの時間	毎月 第1・3水曜日	中央図書館	0歳～3歳児とその保護者を対象に、絵本の読み聞かせや、絵本についての話などを行う。 1回約15分～20分。	102組 222人
	子ども読書の日イベント 「～平成をふりかえって～」	4月20日(土) ～5月12日(日)	中央図書館	「～平成をふりかえって～」をテーマに、児童書を低学年・中学年・高学年別に2～8類のジャンルに分けて展示を行う。	来館者 全て
	秋のたのしいおはなし会	10月27日(日)	中央図書館	ボランティアの人たちがお話、パネルシアター等を行う。	20人
	クリスマスおはなし会	12月22日(日)	中央図書館	ボランティアの人たちがお話、パネルシアター等を行う。	31人
	七夕のおはなしと おりひめとひこぼしの クラフト	7月7日(日)	中央図書館	七夕のお話の読み聞かせと七夕にちなんだ工作を行う。	17人
	秋のどうぶつおはなし会	10月6日(日)	中央図書館	4歳から小学校低学年を対象にした絵本や紙芝居の読み聞かせ。	18人
季節のリースをつくろう	12月1日(日)	中央図書館	クリスマスやお正月のリースを作る。	32人	

館	事業名	月・日	場所	内容	参加者
西部 図 書 館	おはなしのろうそく (ストーリーテリング)	8月12月を除く 毎月第3・4水曜日	西部図書館	おはなし、絵本の読み聞かせ、 指あそび、などなど他	(延べ 人) 96
	夏休み わくわく科学あそび	7月26日(金)	西部図書館	しかけの見える、動くおもちゃを 作ろう 講師 小野 操子 氏 大西 清美 氏 仲山 友美 氏	22
	夏休み おはなしのろうそく	8月7日(水)	西部図書館	夏休みの特別おはなし会 おはなし、てあそび、 パネルシアター、人形劇	39
	ふれあいを絵本から 赤ちゃんとのしむひ ととき	毎週 火～金曜日 午前10時30分 ～11時30分	西部図書館	0歳～3歳児とその保護者を対象に、 絵本の読み聞かせや、絵本について の話などを行う。1回10分程度。	25組 49人
	クリスマス おはなしのろうそく	12月 11日(水)	西部図書館	クリスマスの特別おはなし会 おはなし、パネルシアター、 人形げき	58人

館	事業名	月・日	場所	内容	参加者
北 部 図 書 館	おはなし会	4月～3月 (17回)	北部図書館	読み聞かせ、紙芝居、手あそび わらべうた、他 (出演)朱雀おはなしの会 北部図書館職員	114組 118人
	ナーミンおはなし会	4月～3月 (13回)	北部図書館	・語り聞かせ、読み聞かせ ・朗読 ・紙芝居他	52組 83人
	えほんとわらべうた ブックスタート	6月7日(金) 9月6日(金) 12月6日(金)	北福祉センター 子育てスポット すくすく広場 「まんまる」	読み聞かせ、わらべうた ブックスタート	15組 17人

北 部 図 書 館	としょかんギャラリー おりがみ作品展	9月17日(火) ～11月3日(火)	北部図書館	折り紙作品の展示。 7類(芸術・美術)図書利用の啓発	(延べ 人) 200人
	なつやすみ ちよっとおきなおはなし会	8月3日(土)	北部会館 市民ホール	読み聞かせ、大型紙芝居 ストーリーテリング、わらべうた 協力:ナーミン	140人
	ありがとうのおはなし会	12月13日(金)	右京保育園	読み聞かせ、パネルシアター ストーリーテリング	70人
	放課後子ども教室(神功)	2月12日(水)	北部図書館	図書館の仕事体験	30人

(3)参加・協力行事

館	事業名	月・日	場 所	内 容	参加者
三 館 合 同	絵本ギャラリー in奈良	7月28日(土) ～29日(日)	奈良市ならまち センター	絵本ギャラリーin奈良実行委員会主催 一日文庫には、約360冊の絵本を提供。	(延べ 人) 3,000
	ブックフェスタなら 2019	9月7日(土)	はぐくみセン ター	教育委員会主催 図書館ふれあいブース (パネル展示、バリアフリー等図書展示、 さわる絵本(協力:瑠璃)、ビブリオバトル 牛乳パックでつくる面展台ワークショップ)	(延べ 人) 300

館	事業名	月・日	場 所	内 容	参加者
中 央 図 書 館	食育月間	6月1日(土) ～30日(日)	児童室	食に関する絵本の読み聞かせや展示を行 う (子ども育成課との協力)	来館者 対象
	里親展示	10月	成人室	中央図書館の特設コーナーにおいて里親 への理解を深める図書を展示 (子育て相談課との協力)	来館者 対象
	ならまちわらべうた フェスタ	10月20日(日)	ならまち 界限	中央図書館の特設コーナーにおいて児童 本の展示 (10月1日～20日)	来館者 対象

館	事業名	月・日	場 所	内 容	参加者
北 部 図 書 館	右京団地 「七夕の集い」	7月7日(日)	平城右京団地 集会所	ベープサード、紙芝居、てあそび パネルシアター	地域住民 50人

Ⅲ 図書館活動の推移

項目	年度	昭和59年	昭和60年	61	62	63	平成元年	2
	人口(各年度末) (人)		323,872	329,258	335,490	340,789	345,619	348,464
図書館費 (千円)		285,637	208,869	205,690	203,000	449,332	372,197	344,165
中央図書館		99,780	106,619	100,495	123,510	358,245	211,591	205,401
西部図書館		185,857	102,250	105,195	79,490	91,087	160,606	138,764
北部図書館		-	-	-	-	-	-	-
資料費 (千円)		101,085	67,782	62,343	56,503	86,838	129,525	109,693
中央図書館		20,260	22,605	19,733	38,762	63,710	68,659	72,269
西部図書館		80,825	45,177	42,610	17,741	23,128	60,866	37,424
北部図書館		-	-	-	-	-	-	-
借書費 (千円)		95,765	62,579	58,230	51,566	77,592	123,135	98,508
中央図書館		17,915	20,228	17,390	36,174	56,865	65,160	67,881
西部図書館		77,850	42,351	40,840	15,392	20,727	57,975	30,627
北部図書館		-	-	-	-	-	-	-
蔵書冊数 (冊)		192,496	230,321	256,845	251,880	287,359	361,483	416,473
中央図書館		138,474	148,487	152,545	139,989	164,716	198,650	240,784
西部図書館		54,022	81,834	104,300	111,891	122,643	162,833	175,689
北部図書館		-	-	-	-	-	-	-
貸出冊数 (冊)		719,720	882,456	824,776	810,411	751,500	867,323	1,017,055
中央図書館		455,155	412,796	344,254	330,791	289,833	340,566	517,009
西部図書館		264,565	469,660	480,522	479,620	461,667	526,757	500,046
北部図書館		-	-	-	-	-	-	-
登録者数 (人)		75,302	85,840	93,866	101,510	106,913	112,082	122,320
登録率 (%)		23.3	26.1	28.0	29.8	30.9	32.2	34.8

[昭和52年4月1日 市立図書館開館時 図書数 12,392冊]

※印は、人件費を含まない

項目	年度	3	4	5	6	7	8	9
人口(各年度末)	(人)	353,040	355,410	357,604	357,717	362,136	363,560	364,357
図書館費	(千円)	321,890	314,418	311,404	308,559	293,023	301,853	※ 142,645
中央図書館		185,500	178,451	169,567	174,737	168,426	170,043	※ 87,390
西部図書館		136,390	135,967	141,837	133,822	124,597	131,810	※ 55,255
北部図書館		-	-	-	-	-	-	-
資料費	(千円)	99,201	80,992	78,714	71,248	64,798	66,308	67,011
中央図書館		64,547	50,587	48,314	43,885	39,812	40,429	41,091
西部図書館		34,654	30,405	30,400	27,363	24,986	25,879	25,920
北部図書館		-	-	-	-	-	-	-
その他図書館費	(千円)	87,901	67,810	65,876	56,991	54,813	56,068	54,848
中央図書館		54,807	41,675	40,432	34,163	34,175	33,943	33,231
西部図書館		33,094	26,135	25,444	22,828	20,638	22,125	21,617
北部図書館		-	-	-	-	-	-	-
蔵書冊数	(冊)	446,707	463,458	477,622	491,619	497,896	500,370	504,396
中央図書館		263,536	276,762	283,461	291,344	294,178	293,821	297,130
西部図書館		183,171	186,696	194,161	200,275	203,718	206,549	207,266
北部図書館		-	-	-	-	-	-	-
貸出冊数	(冊)	1,067,515	1,143,678	1,179,873	1,220,976	1,174,132	1,141,587	1,100,453
中央図書館		556,034	615,343	630,046	641,570	618,421	585,868	556,320
西部図書館		511,481	528,335	549,827	579,406	555,711	555,719	544,133
北部図書館		-	-	-	-	-	-	-
登録者数	(人)	132,199	143,084	114,339	126,048	136,325	144,872	153,439
登録率	(%)	37.4	40.3	32.0	35.2	37.6	39.8	42.1

※印は、人件費を含まない

項目	年度						
	10	11	12	13	14	15	16
人口(各年度末) (人)	365,991	367,689	367,745	367,284	366,492	366,295	373,574
図書館費 (千円)	※ 141,751	※ 155,475	※ 159,639	※ 159,815	※ 144,725	※ 135,978	※ 279,713
中央図書館	※ 87,261	※ 94,338	※ 95,332	※ 93,773	※ 88,505	※ 82,889	※ 78,972
西部図書館	※ 54,490	※ 61,137	※ 64,307	※ 64,815	※ 56,220	※ 53,089	※ 48,370
北部図書館	—	—	—	—	—	—	※ 152,371
資料費 (千円)	67,347	67,348	67,098	64,820	53,677	46,001	95,852
中央図書館	41,420	42,421	42,339	41,520	33,868	28,226	21,756
西部図書館	25,927	24,927	24,759	23,300	19,809	17,775	14,217
北部図書館	—	—	—	—	—	—	59,879
邦図書館費 (千円)	55,062	55,590	54,752	52,986	44,233	37,796	94,395
中央図書館	33,335	34,452	33,513	33,079	27,407	21,251	21,335
西部図書館	21,727	21,238	21,239	19,907	16,826	16,545	13,181
北部図書館	—	—	—	—	—	—	59,879
蔵書冊数 (冊)	513,133	525,206	531,998	538,006	542,828	543,920	561,985
中央図書館	302,379	313,027	317,264	320,611	321,461	325,322	318,966
西部図書館	210,754	212,179	214,734	217,395	221,367	218,598	209,479
北部図書館	—	—	—	—	—	—	33,540
貸出冊数 (冊)	1,143,850	1,188,028	1,176,070	1,139,353	1,133,901	1,145,327	1,124,875
中央図書館	566,608	588,624	588,694	575,618	584,559	586,033	498,168
西部図書館	577,242	599,404	587,376	563,735	549,342	559,294	479,546
北部図書館	—	—	—	—	—	—	147,161
登録者数 (人)	162,942	96,680	107,672	96,186	95,208	91,730	91,928
登録率 (%)	44.5	26.3	29.3	26.2	26.0	25.0	24.6

※印は、人件費を含まない

項目	年度	17	18	19	20	21	22	23
人口(各年度末)	(人)	371,910	370,852	369,708	368,592	368,097	367,717	366,429
図書館費	(千円)	※ 159,284	※ 157,967	※ 156,948	※ 163,209	※ 160,859	※ 146,324	※ 155,833
中央図書館		※ 74,983	※ 74,464	※ 73,563	※ 75,888	※ 76,085	※ 66,698	※ 66,915
西部図書館		※ 46,514	※ 45,995	※ 47,019	※ 49,514	※ 49,542	※ 46,071	※ 56,837
北部図書館		※ 37,787	※ 37,508	※ 36,366	※ 37,807	※ 35,232	※ 33,555	※ 32,081
資料費	(千円)	52,296	50,335	47,494	44,439	41,432	39,577	38,337
中央図書館		18,189	17,432	16,497	15,343	13,912	13,285	13,262
西部図書館		11,913	11,287	10,480	9,699	10,165	9,830	10,130
北部図書館		22,194	21,616	20,517	19,397	17,355	16,462	14,945
活字費	(千円)	50,693	48,930	41,857	33,376	33,529	31,681	32,225
中央図書館		17,586	17,011	13,725	9,779	11,139	10,518	9,744
西部図書館		10,913	10,303	7,615	6,937	7,546	7,244	9,340
北部図書館		22,194	21,616	20,517	16,660	14,844	13,919	13,141
蔵書冊数	(冊)	573,903	586,048	590,052	604,039	614,290	618,318	626,593
中央図書館		319,372	320,146	312,479	314,013	315,991	315,232	317,803
西部図書館		206,932	207,705	208,450	209,216	208,137	204,973	202,824
北部図書館		47,599	58,197	69,123	80,810	90,162	98,113	105,966
貸出冊数	(冊)	1,229,361	1,198,404	1,197,528	1,317,720	1,304,189	1,288,102	1,278,984
中央図書館		471,680	415,470	395,549	418,587	395,255	380,393	369,427
西部図書館		463,484	445,733	437,143	475,769	471,811	459,664	454,294
北部図書館		294,197	337,201	364,836	423,364	437,123	448,045	455,263
登録者数	(人)	101,808	109,795	116,981	124,209	130,872	137,424	143,261
登録率	(%)	27.4	29.6	31.6	33.7	35.6	37.4	39.1

※印は、人件費を含まない

項目	年度							
	24	25	26	27	28	29	30	令和元年
人口(各年度末) (人)	364,836	364,836	363,051	361,423	359,666	358,155	356,352	355,529
図書館費 (千円)	※ 140,185	※ 141,165	※ 141,357	※ 153,421	※ 155,067	※ 151,986	※ 173,024	※ 160,049
中央図書館	※ 66,989	※ 67,426	※ 71,167	※ 73,955	※ 87,621	※ 84,715	※ 81,319	※ 73,683
西部図書館	※ 45,761	※ 47,418	※ 44,607	※ 47,497	※ 43,263	※ 40,556	※ 48,059	※ 49,462
北部図書館	※ 27,435	※ 26,321	※ 25,583	※ 31,969	※ 24,183	※ 26,715	※ 43,646	※ 36,904
資料費 (千円)	32,770	32,752	32,598	32,449	32,109	32,975	32,933	34,482
中央図書館	13,265	12,570	13,063	13,325	13,333	12,741	12,727	12,344
西部図書館	9,129	11,229	10,498	10,300	10,480	12,234	12,217	12,145
北部図書館	10,376	8,953	9,037	8,824	8,296	8,000	7,989	9,993
活図書館費 (千円)	24,920	28,944	26,850	29,362	22,202	28,358	30,341	33,809
中央図書館	10,693	9,818	9,408	10,616	8,132	8,358	10,135	11,980
西部図書館	6,446	11,228	9,378	7,607	7,697	12,000	12,217	11,910
北部図書館	7,781	7,898	8,064	8,447	6,373	8,000	7,989	9,919
蔵書冊数 (冊)	635,551	639,629	639,111	645,699	641,783	630,488	625,499	610,503
中央図書館	321,778	323,919	329,413	332,276	326,486	314,192	302,086	293,080
西部図書館	202,912	201,756	195,683	198,083	200,331	199,918	203,660	205,174
北部図書館	110,861	113,954	114,015	115,340	114,966	116,378	119,753	112,249
貸出冊数 (冊)	1,270,364	1,232,245	1,185,916	1,235,371	1,135,470	1,153,378	1,156,386	1,123,813
中央図書館	370,887	365,495	356,845	374,146	340,018	333,778	325,771	323,864
西部図書館	462,089	451,599	441,503	467,501	408,124	455,257	464,165	467,595
北部図書館	437,388	415,151	387,568	393,724	387,328	364,343	366,450	332,354
登録者数 (人)	149,083	154,595	159,885	75,020	81,663	72,852	71,652	133,964
登録率 (%)	40.9	42.4	44.0	20.8	22.7	20.3	20.1	37.7

※印は、人件費を含まない

○奈良市立図書館設置条例（昭和 52 年 4 月 1 日条例第 13 号）

改正 昭和 59 年 4 月 1 日条例第 22 号
昭和 60 年 12 月 19 日条例第 48 号
平成元年 3 月 28 日条例第 5 号
平成 16 年 3 月 25 日条例第 20 号

平成 25 年 10 月 4 日条例第 66 号

（設置）

第 1 条 図書館法（昭和 25 年法律第 118 号）第 10 条の規定に基づき、図書、記録その他必要な資料の収集、整理及び保存を行い、公衆の利用に供し、その教養、調査研究、レクリエーション等に資し、もつて個人の完成と文化の高揚及び市民社会の発展に寄与するため図書館を設置する。

（名称及び位置）

第 2 条 図書館の名称及び位置は、次のとおりとする。

名称	位置
奈良市立中央図書館	奈良市東寺林町 38 番地
奈良市立西部図書館	奈良市鶴舞西町 1 番 21 号
奈良市立北部図書館	奈良市右京一丁目 1 番地の 4

附 則

この条例は、公布の日から施行する。

附 則（昭和 59 年 4 月 1 日条例第 22 号）

この条例は、公布の日から施行する。

附 則（昭和 60 年 12 月 19 日条例第 48 号）

この条例の施行期日は、教育委員会が定める。

（昭和 60 年 12 月 27 日教委規則第 10 号で、同 61 年 1 月 4 日から施行）

附 則（平成元年 3 月 28 日条例第 5 号抄）

（施行期日）

1 この条例は、平成元年 4 月 1 日から施行する。（後略）

附 則（平成 16 年 3 月 25 日条例第 20 号）

この条例の施行期日は、教育委員会規則で定める。

（平成 16 年 8 月 11 日教委規則第 9 号で、同 16 年 9 月 1 日から施行）

附 則（平成 25 年 10 月 4 日条例第 66 号）

この条例は、公布の日から施行する。

○奈良市立図書館協議会条例(平成21年3月31日条例第6号)

(設置)

第1条 図書館法(昭和25年法律第118号)第14条第1項の規定に基づき、奈良市立図書館に奈良市立図書館協議会(以下「協議会」という。)を置く。

(組織)

第2条 協議会は、委員10人以内で組織する。

2 委員は、次に掲げる者のうちから、教育委員会が委嘱し、又は任命する。

- (1) 学校教育の関係者
- (2) 社会教育の関係者
- (3) 家庭教育の向上に資する活動を行う者
- (4) 学識経験のある者

(任期)

第3条 委員の任期は、2年とし、再任されることを妨げない。ただし、補欠の委員の任期は、前任者の残任期間とする。

(会長及び副会長)

第4条 協議会に会長及び副会長1人を置き、委員の互選によってこれらを定める。

2 会長は、会務を総理し、協議会を代表する。

3 副会長は、会長を補佐し、会長に事故があるとき、又は会長が欠けたときは、その職務を代理する。

(会議)

第5条 協議会の会議(以下「会議」という。)は、会長が招集し、会長が議長となる。ただし、会長が互選される前に招集する会議は、教育委員会が招集する。

2 協議会は、委員の過半数が出席しなければ会議を開くことができない。

3 協議会の議事は、出席した委員の過半数で決し、可否同数のときは、議長の決するところによる。

(庶務)

第6条 協議会の庶務は、奈良市立中央図書館において処理する。

(委任)

第7条 この条例に定めるもののほか、協議会の運営その他について必要な事項は、会長が定める。

附 則

(施行期日)

1 この条例は、平成21年5月1日から施行する。

(奈良市報酬及び費用弁償に関する条例の一部改正)

2 奈良市報酬及び費用弁償に関する条例(昭和27年奈良市条例第30号)の一部を次のように改正する。
別表第1に次のように加える。

図書館協議会の委員	日額	9,500円
-----------	----	--------

附 則 (平成24年3月30日条例第6号)

この条例は、平成24年4月1日から施行する。

○奈良市立図書館管理規則(平成元年3月30日教育委員会規則第9号)

改正	平成2年3月30日教委規則第4号	平成2年6月13日教委規則第6号
	平成7年3月29日教委規則第7号	平成11年3月10日教委規則第1号
	平成14年3月28日教委規則第12号	平成16年8月30日教委規則第10号
	平成18年5月10日教委規則第5号	平成19年10月11日教委規則第6号
	平成20年3月31日教委規則第20号	平成27年3月24日教委規則第1号

奈良市立図書館管理規則

奈良市立図書館管理規則(昭和52年奈良市教育委員会規則第3号)の全部を改正する。

目次

- 第1章 総則(第1条—第7条)
- 第2章 館内利用及び貸出し(第8条—第12条)
- 第3章 相談事務(第13条—第16条)
- 第4章 複写(第17条・第18条)
- 第5章 自動車文庫(第19条・第20条)
- 第6章 貸出文庫(第21条・第22条)
- 第7章 寄贈及び寄託(第23条—第25条)
- 第8章 職員(第26条)
- 第9章 雑則(第27条)

附則

第1章 総則

(趣旨)

第1条 この規則は、別に定めがあるものを除くほか、奈良市立図書館設置条例(昭和52年奈良市条例第13号)第2条に規定する図書館(以下「図書館」という。)の管理運営に関し、必要な事項を定めるものとする。

(事業)

第2条 図書館は、次に掲げる事業を行う。

- (1) 図書館資料の収集、整理及び保存
- (2) 図書館資料の館内利用及び貸出し
- (3) 読書案内及び相談事務
- (4) 自動車文庫及び貸出文庫の運営
- (5) 読書会、講演会、映写会、資料展示会等の主催及びその奨励
- (6) 館報その他読書資料の発行及び頒布
- (7) 他の図書館、学校、公民館、研究機関等との連絡及び協力
- (8) 他の図書館との図書館資料の相互貸借
- (9) 市立学校に附属する図書館又は図書室及び市立保育園への資料提供
- (10) 読書団体との連絡及び協力並びに当該団体の活動の促進
- (11) 郷土資料の収集及び提供
- (12) 視聴覚資料の収集及び提供
- (13) 視力障害者に対する資料提供
- (14) その他図書館の運営上必要な事業

(利用時間)

第3条 図書館の利用時間は、午前9時30分から午後7時までとする。ただし、火曜日から金曜日まで(その日が国民の祝日に関する法律(昭和23年法律第178号)に規定する休日(以下「休日」という。)に当たるときを除く。)の児童室の利用時間にあつては、午前9時30分から午後5時までとする。

2 前項の規定にかかわらず、館長が必要と認めるときは、利用時間を変更することができる。

(休館日)

第4条 図書館の休館日は、次のとおりとする。ただし、館長が必要と認めるときは、教育長の承認を受けて、これを変更し、又は臨時に休館することができる。

- (1) 月曜日(その日が休日に当たるときを除く。)
- (2) 12月29日から翌年1月4日まで

(利用の制限)

第5条 館長は、次に掲げる者に対しては、入館を禁止し、又は退館させることができる。

- (1) 伝染性疾患があると認められる者
- (2) 酒気を帯びた者その他館内の秩序を乱すおそれがあると認められる者

2 館長は、この規則の規定に違反する者又は係員の指示に従わない者に対しては、図書館資料の利用を一時停止し、若しくは禁止し、退館を命じ、又は一定期間の入館を禁止することができる。

(秩序の維持)

第6条 入館者は、次に掲げる事項を守らなければならない。

- (1) 図書館の施設及び図書館資料を汚損し、又はき損しないこと。
- (2) 所定の場所以外に図書館資料を持ち出さないこと。
- (3) 館内においては、静粛にし、他人に迷惑をかけること。
- (4) 所定の場所以外では喫煙、飲食等をしないこと。

(弁償の義務)

第7条 故意又は過失により図書館資料を亡失し、又は汚損し、若しくはき損した者は、現品又は相当の対価をもって弁償しなければならない。

第2章 館内利用及び貸出し

(館内利用)

第8条 図書館資料を館内で利用しようとする者は、所定の場所で利用しなければならない。ただし、館長が自由な利用に供するものと指定した図書館資料を利用しようとする者については、この限りでない。

2 図書館資料のうち、貴重資料、特別資料その他館長が指定する資料は、係員の指示する場所で利用しなければならない。

(貸出しを受けることができる者)

第9条 図書館資料の貸出しを受けることができる者は、次に掲げる者とする。

- (1) 市内に住所を有する者
- (2) 市内に所在する事業所に勤務する者
- (3) 市内に所在する学校に在学する者
- (4) その他特に館長が認めた者

(貸出券)

第10条 図書館資料の貸出しを受けようとする者は、前条(第4号を除く。)の資格を証する書類を提示し、貸出券の交付を受けるものとする。

2 貸出券の交付を受けた者は、貸出券を紛失したとき、又はその住所若しくは氏名を変更したときは、速やかに館長に届け出なければならない。

3 貸出券は、他人に譲渡し、若しくは貸与し、又は不正に使用してはならない。

4 貸出券の有効期間は、その発行の日から3年間とする。

(貸出冊数及び貸出期間)

第11条 図書館資料の貸出しは、1人5冊以内とし、その貸出期間は14日以内とする。ただし、館長が必要と認めたときは、これらを変更することができる。

(貸出しを禁止する資料)

第12条 貴重資料、郷土資料、調査研究のための参考資料その他館長が貸出しを不相当と認めた資料については、貸出しを受けることができない。

第3章 相談事務

(相談事務の範囲)

第13条 図書館で行う相談事務は、図書館資料の利用のための相談に応ずること並びに時事に関する情報及び参考資料を提供することに限るものとする。

(回答の方法)

第14条 相談に対する回答は、資料を紹介し、又は資料を提供することによって行うものとする。ただし、軽易なものについては、口頭で回答することができる。

(相談禁止事項)

第15条 他人の生命、名誉若しくは財産に損害を与え、又は公序良俗に反するとみられる相談は、受け付けることはできない。

(回答制限事項)

第16条 次に掲げる問題には、回答を拒否し、又は回答の一部を留保することができる。

- (1) 医療又は健康問題
- (2) 法律問題
- (3) 身上又は生活問題
- (4) 仮定又は将来の予測に関する問題
- (5) 学校の宿題
- (6) 懸賞問題
- (7) 前各号に掲げるもののほか、館長が不相当と認める問題

第4章 複写

(複写の手続等)

第17条 図書館資料の複写を依頼しようとする者は、館長に申し出るものとする。

2 図書館資料の複写は、その一部分の複写物を1人につき1部とする。

(複写の制限)

第18条 次に掲げる図書館資料は、複写することができない。

- (1) 寄託を受けた図書館資料で、その図書館資料に関する契約に複写禁止の定めがあるもの
- (2) 複写により損傷を生ずるおそれがあるもの
- (3) その他館長が複写することを不相当と認めたもの

第5章 自動車文庫

(設置)

第19条 市内の地域又は職域に設けた停車場を巡回し、図書の利用を図るため、自動車文庫を設ける。

(利用の手続等)

第20条 自動車文庫を利用しようとする者は、館長が定める手続を経なければならない。

2 自動車文庫で同時に貸し出しできる図書は、特別の理由により館長が認めた場合のほか、1人5冊以内とし、その貸出期間は、次の巡回日までとする。

第6章 貸出文庫

(設置)

第21条 市内の機関、団体等の図書の利用を図るため、貸出文庫を設ける。

(利用の手続等)

第22条 貸出文庫を利用しようとする者は、館長が定める貸出文庫への登録手続を経なければならない。

2 貸出文庫で同時に貸し出しできる図書は、特別の理由により館長が認めた場合のほか、1機関又は1団体につき、その構成員数の3倍以内の冊数(300冊を限度とする。)とし、その貸出期間は、6箇月以内とする。

第7章 寄贈及び寄託

(寄贈及び寄託)

第23条 館長は、図書館資料の寄贈又は寄託を受けることができる。

(寄託の手続)

第24条 図書館資料を寄託しようとする者は、館長が定める手続を経なければならない。

(寄託資料の管理)

第25条 寄託を受けた図書館資料は、契約に別段の定めがあるものを除き、一般の利用に供する。ただし、貸出しは、行わない。

第8章 職員

(職員)

第26条 図書館に館長、主任その他必要な職員を置く。

2 特に必要があるときは、主査を置く。

3 館長は、上司の命を受け、館務を掌理し、所属職員を指揮監督する。

4 主査及び主任は、上司の命を受け特定の事務を担当掌理し、所属職員があるときは、これを指揮監督する。

5 館長に事故があるときは、その直近下位の職員がその職務を代理する。ただし、特に重要な事項又は疑義のある事項については、この限りでない。

6 その他の職員は、上司の命を受けて担当業務に従事する。

第9章 雑則

(雑則)

第27条 この規則に定めるもののほか、必要な事項については、教育長の承認を受けて館長が定める。

附 則

(施行期日)

1 この規則は、平成元年4月1日から施行する。

(経過措置)

2 この規則の施行の際、既にこの規則による改正前の奈良市立図書館管理規則の規定に基づき行われた処理その他の手続は、この規則による改正後の奈良市立図書館管理規則の相当規定に基づき行われた処理その他の手続とみなす。

附 則 (平成2年3月30日教委規則第4号)

この規則は、平成2年4月1日から施行する。

附 則 (平成2年6月13日教委規則第6号)

この規則は、平成2年7月1日から施行する。

附 則 (平成7年3月29日教委規則第7号)

この規則は、平成7年4月1日から施行する。

附 則 (平成11年3月10日教委規則第1号)

この規則は、平成11年4月1日から施行する。ただし、第3条の改正規定は、同年5月1日から施行する。

附 則 (平成14年3月28日教委規則第12号)

この規則は、平成14年4月1日から施行する。

附 則 (平成16年8月30日教委規則第10号)

この規則は、平成16年9月1日から施行する。

附 則 (平成18年5月10日教委規則第5号)

この規則は、公布の日から施行し、この規則による改正後の奈良市立図書館管理規則の規定は、平成18年4月1日から適用する。

附 則 (平成19年10月11日教委規則第6号)

この規則は、公布の日から施行する。

附 則 (平成20年3月31日教委規則第20号)

この規則は、平成20年4月1日から施行する。

附 則 (平成27年3月24日教委規則第1号)

この規則は、平成27年4月1日から施行する。

中央図書館

〒630-8362
奈良市東寺林町38番地

TEL 0742-26-6101
FAX 0742-27-5550

西部図書館

〒631-0022
奈良市鶴舞西町1番21号

TEL 0742-45-5669
FAX 0742-47-1849

北部図書館

〒631-0805
奈良市右京一丁目1番地の4

TEL 0742-72-2291
FAX 0742-72-2296