

奈良市の図書館

令和5年度

奈良市立中央図書館
奈良市立西部図書館
奈良市立北部図書館

I 図書館の概要

1. 沿革

昭和 49 年 12 月 11 日	市立図書館の設置に関するマスタープランについて社会教育委員会会議に諮問
昭和 50 年 4 月 30 日	上記諮問について答申を受ける
昭和 52 年 4 月 1 日	奈良市立図書館開館
昭和 53 年 7 月 1 日	移動図書館開設(中央公民館で担当)
昭和 56 年 4 月 1 日	移動図書館を市立図書館で移管運営 児童巡回文庫を運営
昭和 59 年 8 月 1 日	奈良市立西部図書館開館
昭和 59 年 10 月 1 日	公立保育園巡回文庫を開始
昭和 61 年 1 月 4 日	奈良市立図書館 奈良市高畑町1083番地へ移転
平成 元年 4 月 1 日	奈良市立西部図書館で移動図書館を運営開始
平成 元年 6 月 20 日	奈良市立中央図書館開館
平成 2 年 4 月 1 日	奈良市立中央図書館で移動図書館を運営開始
平成 11 年 12 月 15 日	奈良市立図書館ホームページ開設
平成 16 年 9 月 1 日	奈良市立北部図書館開館
平成 20 年 3 月 1 日	インターネット・携帯電話からの予約等を開始
平成 21 年 5 月 1 日	奈良市立図書館協議会条例施行
平成 24 年 3 月 30 日	奈良市立図書館協議会条例一部改正
平成 26 年 4 月 1 日	奈良市立西部図書館の移動図書館を中央図書館に一元化
平成 27 年 4 月 1 日	ICタグ全館導入
平成 28 年 4 月 1 日	小中学校への学校司書を派遣(試行は平成27年9月から)
平成 29 年 3 月 21 日	奈良市総合観光案内所内、近鉄奈良駅総合観光案内所内に返却ポストを設置
平成 29 年 4 月 1 日	西部図書館の大規模改修後、運用再開
平成 30 年 9 月 30 日	奈良市と木津川市との連携・協力に関する包括協定に基づき、木津川市民の北部図書館利用を開始
令和 2 年 1 月 5 日	図書館システムの更新 貸出冊数を改定した図書館管理規則の試行運用開始
令和 2 年 2 月 11 日	北部図書館閲覧室増床リニューアル竣工
令和 2 年 4 月 10 日	新型コロナウイルス感染拡大防止に伴う臨時休館(翌月5月11日まで)
令和 2 年 5 月 1 日	オーディオブックサービスの開始
令和 2 年 10 月 30 日	奈良市電子図書館オープン
令和 2 年 12 月 1 日	近鉄大和西大寺駅南北自由通路に返却ポストを設置
令和 3 年 1 月 5 日	全館に自動返却機、予約資料の取置コーナーを設置
令和 3 年 4 月 1 日	木津川市民の奈良市電子図書館利用を開始

2. 施設

(1) 奈良市立中央図書館

所在地	奈良市東寺林町38番地 奈良市ならまちセンター内
開館日	平成元年6月20日
構造	鉄筋コンクリート造 地下2階、地上4階(一部5階)建 (連絡所・市民文化ホール併設)
延床面積	2,666㎡(図書館のみ)
地下2階	移動図書館書庫及び車庫
1階	返却ポスト
3階	児童閲覧室、おはなしの部屋、電算室、作業室、貴重書庫、事務室
4階	一般閲覧室、新聞雑誌コーナー、参考資料コーナー、YAルーム、対面朗読室、予約資料の取置コーナー、書庫

* 奈良市総合観光案内所内、近鉄奈良駅総合観光案内所内、
近鉄大和西大寺駅南北自由通路内に返却ポスト

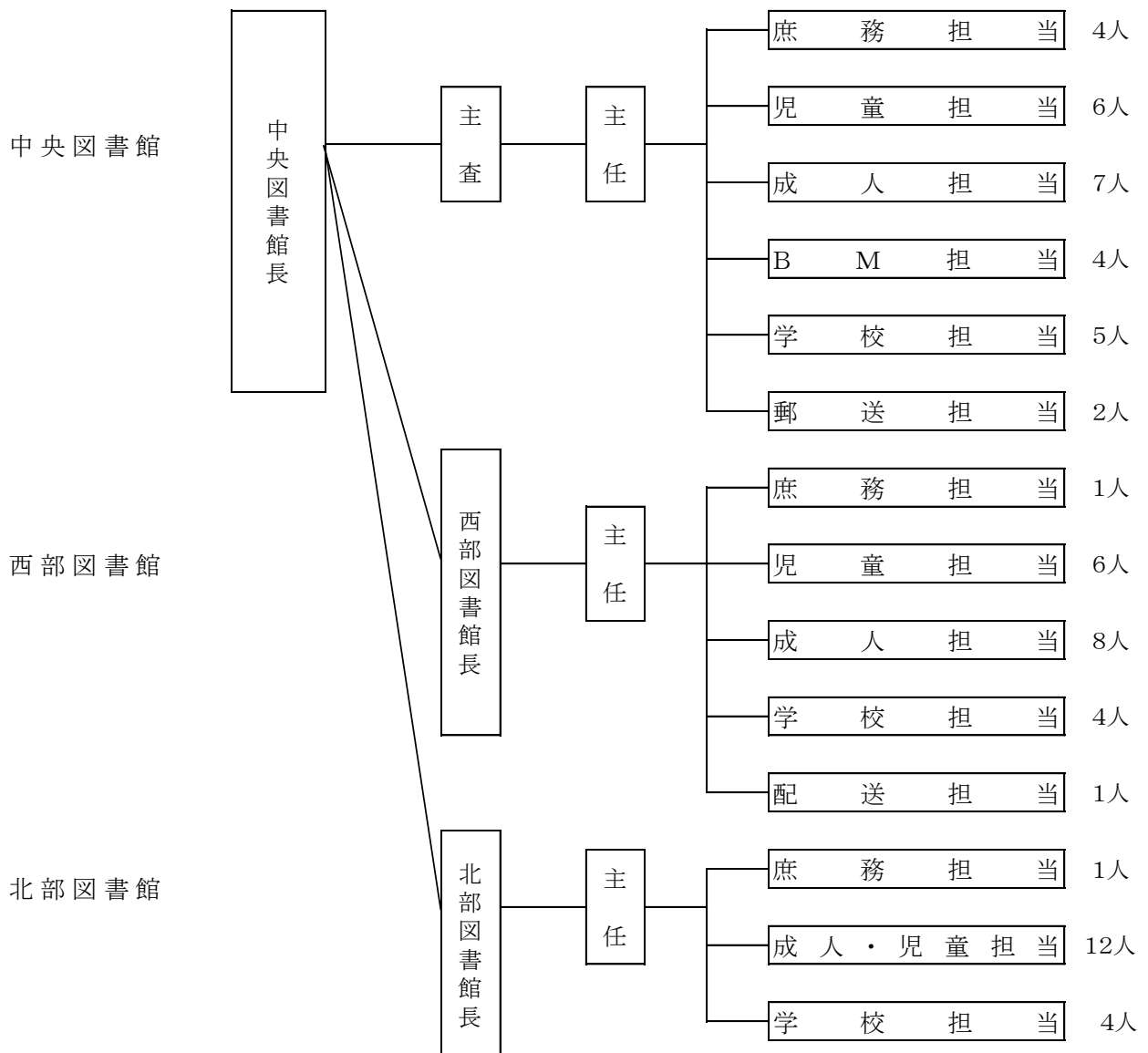
(2) 奈良市立西部図書館

所在地 奈良市鶴舞西町1番21号
 開館日 昭和59年8月1日
 構造 鉄筋コンクリート造 3階建
 敷地面積 2435.01㎡
 延床面積 2,000㎡
 1階 児童閲覧室、授乳室、機械室、書庫、作業室、車庫、返却ポスト
 2階 一般閲覧室、新聞雑誌コーナー、返却ポスト、予約資料の取置コーナー
 3階 多目的室、おはなしのへや、ボランティア室、事務室
 *近鉄学園前駅前西部会館1階に返却ポスト

(3) 奈良市立北部図書館

所在地 奈良市右京一丁目1番4号 奈良市北部会館内
 開館日 平成16年9月1日
 構造 鉄骨造、一部鉄筋コンクリート造 地上4階建
 (市出張所・北福祉センター・市民文化ホール併設)
 延床面積 1,271㎡ (図書館のみ)
 4階 一般・児童閲覧室、新聞雑誌コーナー、おはなしのへや、絵本コーナー、書庫、事務室、予約資料の取置コーナー
 *1階に返却ポスト

3. 組織(令和5年4月1日現在)



4. 職員(令和5年4月1日現在) (カッコ内はうち司書及び司書教諭の数)

中央図書館 31人(20)
 職員5人(1)・再任用職員3人(2)・会計年度任用職員(月額)9人(9)・同(日額)14人(8)
 西部図書館 22人(15)
 職員3人(1)・再任用職員1人(1)・会計年度任用職員(月額)8人(8)・同(日額)10人(5)
 北部図書館 19人(16)
 職員3人(0)・会計年度任用職員(月額)6人(6)・同(日額)10人(10)

計72人(51)
 職員11人(2)・再任用職員4人(3)・会計年度任用職員(月額)23人(23)・同(日額)34人(23)

5. 令和4年度決算

(単位:千円)(千円未満は切り上げて表示)

	中央図書館	西部図書館	北部図書館	学校支援	計
総額	77,385	25,195	14,327	1,020	117,927
管理経費	58,829	13,820	4,782	1,020	78,451
資料購入経費	18,451	11,324	9,436	—	39,211
事業経費	105	51	109	—	265

6. 令和5年度予算(当初)

(単位:千円)

	中央図書館	西部図書館	北部図書館	学校支援	計
総額	66,964	40,609	15,248	1,578	124,399
管理経費	47,680	29,211	5,490	1,578	83,959
資料購入経費	18,968	11,326	9,571	0	39,865
事業経費	316	72	187	0	575

Ⅱ. 図書館の統計と活動

1. 令和4年度 地区別登録者数

(人)

地区名	館	本館	B M	合計	地区名	館	本館	B M	合計
鼓 阪	中央	3,131	279	4,647	左 京	中央	471	105	3,867
	西部	292				西部	604		
	北部	945				北部	2,687		
飛 鳥	中央	5,893	21	6,098	辰 市	中央	994	214	1,309
	西部	123				西部	72		
	北部	61				北部	29		
済 美	中央	6,128	103	6,437	明 治	中央	1,795	183	2,062
	西部	122				西部	51		
	北部	84				北部	33		
椿 井	中央	1,627	6	1,689	東 市	中央	1,281	8	1,348
	西部	40				西部	40		
	北部	16				北部	19		
佐 保	中央	6,150	92	6,831	帯 解	中央	562	180	769
	西部	251				西部	23		
	北部	338				北部	4		
大 宮	中央	6,493	167	7,105	精 華	中央	101	18	129
	西部	224				西部	6		
	北部	221				北部	4		
大安寺	中央	1,956	279	2,397	田 原	中央	312	31	368
	西部	87				西部	13		
	北部	75				北部	12		
都 跡	中央	3,321	981	8,580	柳 生	中央	83	0	116
	西部	3,697				西部	9		
	北部	581				北部	24		
平 城	中央	937	122	8,598	大柳生	中央	100	2	142
	西部	4,941				西部	6		
	北部	2,598				北部	34		
伏 見	中央	3,093	965	10,976	東 里	中央	101	6	143
	西部	5,121				西部	6		
	北部	1,797				北部	30		
あやめ池	中央	464	37	4,746	狭 川	中央	48	0	63
	西部	3,913				西部	4		
	北部	332				北部	11		
学 園	中央	653	31	19,067	月ヶ瀬	中央	13	38	55
	西部	17,821				西部	0		
	北部	562				北部	4		
登美ヶ丘	中央	521	46	15,900	都 祁	中央	93	5	112
	西部	13,377				西部	4		
	北部	1,956				北部	10		
富 雄	中央	1,556	221	28,093	奈良県	中央	1,141	10	2,033
	西部	25,530				西部	640		
	北部	786				北部	242		
神 功	中央	302	14	3,985	その他	中央	995	9	5,752
	西部	1,307				西部	388		
	北部	2,362				北部	4,360		
右 京	中央	423	7	4,454	合 計	中央	51,257	4,231	162,789
	西部	1,142				西部	80,830		
	北部	2,882				北部	26,471		
朱 雀	中央	519	51	4,918	うち新規登録者数	中央	1,432	84	4,079
	西部	976				西部	1,429		
	北部	3,372				北部	1,134		

2. 図書資料等

(令和5年3月31日現在)

(1) 図 書 (電子図書館は電子書籍)

	中央図書館			西部図書館			北部図書館		
	成人	児童	計	成人	児童	計	成人	児童	計
0 総 記	5,070	1,827	6,897	3,591	1,957	5,548	2,713	396	3,109
1 哲 学	7,675	632	8,307	5,516	245	5,761	3,519	260	3,779
2 歴 史	20,588	4,274	24,862	12,392	2,736	15,128	8,443	1,761	10,204
3 社会科学	23,751	6,702	30,453	16,347	5,041	21,388	11,303	3,059	14,362
4 自然科学	9,398	9,012	18,410	8,009	7,894	15,903	6,403	3,646	10,049
5 技 術	9,843	2,948	12,791	8,862	2,151	11,013	8,075	1,326	9,401
6 産 業	3,975	1,042	5,017	3,426	401	3,827	2,885	754	3,639
7 芸 術	15,646	5,338	20,984	10,872	3,719	14,591	7,794	1,894	9,688
8 言 語	2,606	1,021	3,627	2,345	693	3,038	1,362	597	1,959
9 文 学	55,737	27,382	83,119	41,251	22,635	63,886	29,245	10,680	39,925
絵本・紙芝居	-	29,789	29,789	-	23,659	23,659	-	13,932	13,932
計	154,289	89,967	244,256	112,611	71,131	183,742	81,742	38,305	120,047
貸出文庫	-	10,822	10,822	-	14,256	14,256	-	-	-
合 計	154,289	100,789	255,078	112,611	85,387	197,998	81,742	38,305	120,047

(2) 新聞・雑誌 (種)

館 名	新 聞	雑 誌	合 計
中央図書館	17	230	247
西部図書館	11	188	199
北部図書館	15	142	157

(冊)

移動図書館			電子図書館			合 計		
成 人	児 童	計	成 人	児 童	計	成 人	児 童	計
163	107	270	81	26	107	11,618	4,313	15,931
407	111	518	272	32	304	17,389	1,280	18,669
713	339	1,052	441	243	684	42,577	9,353	51,930
960	626	1,586	460	116	576	52,821	15,544	68,365
742	1,474	2,216	453	284	737	25,005	22,310	47,315
2,253	447	2,700	490	93	583	29,523	6,965	36,488
384	107	491	226	61	287	10,896	2,365	13,261
832	715	1,547	342	101	443	35,486	11,767	47,253
140	134	274	172	98	270	6,625	2,543	9,168
7,117	4,111	11,228	2,019	1,205	3,224	135,369	66,013	201,382
-	5,765	5,765	-	913	913	-	74,058	74,058
13,711	13,936	27,647	4,956	3,172	8,128	367,309	216,511	583,820
-	-	-	-	-	-	-	25,078	25,078
13,711	13,936	27,647	4,956	3,172	8,128	367,309	241,589	608,898

3. 令和4年度貸出者数

	中央図書館						
	本館			移動図書館			計
	成人	児童	計	成人	児童	計	
4月	7,030	3,660	10,690	338	212	550	11,240
5月	7,156	3,654	10,810	339	195	534	11,344
6月	7,047	3,642	10,689	323	223	546	11,235
7月	7,033	4,215	11,248	317	214	531	11,779
8月	6,927	4,164	11,091	306	214	520	11,611
9月	7,154	3,701	10,855	318	253	571	11,426
10月	6,938	3,757	10,695	340	271	611	11,306
11月	6,861	3,531	10,392	346	252	598	10,990
12月	5,219	3,172	8,391	319	247	566	8,957
1月	6,078	2,337	8,415	321	251	572	8,987
2月	6,984	3,565	10,549				10,549
3月	7,313	3,754	11,067	336	247	583	11,650
計	81,740	43,152	124,892	3,603	2,579	6,182	131,074

(参考)最近5年間の推移

年度	中央図書館						
	本館			移動図書館			計
	成人	児童	計	成人	児童	計	
平成30	78,235	15,989	94,224	5,970	3,060	9,030	103,254
令和元	75,358	18,875	94,233	5,013	2,432	7,445	101,678
令和2	56,564	29,098	85,662	3,307	2,302	5,609	91,271
令和3	63,787	35,318	99,105	3,480	2,404	5,884	104,989
令和4	81,740	43,152	124,892	3,603	2,579	6,182	131,074

(人)

西部図書館			北部図書館			電子図書館			合 計		
本 館		計	本 館		計	本 館		計	合 計		
成 人	児 童		成 人	児 童		成 人	児 童				
9,566	4,622	14,188	7,555	3,298	10,853	955	347	1,302	25,444	12,139	37,583
9,587	4,550	14,137	7,522	3,393	10,915	1,013	384	1,397	25,617	12,176	37,793
9,484	4,468	13,952	7,331	3,245	10,576	1,065	536	1,601	25,250	12,114	37,364
9,976	5,627	15,603	7,959	4,123	12,082	1,164	671	1,835	26,449	14,850	41,299
9,511	5,232	14,743	7,774	3,904	11,678	1,178	695	1,873	25,696	14,209	39,905
9,645	4,687	14,332	7,695	3,440	11,135	1,033	621	1,654	25,845	12,702	38,547
9,818	4,762	14,580	7,676	3,577	11,253	1,021	596	1,617	25,793	12,963	38,756
9,405	4,732	14,137	6,892	3,241	10,133	927	463	1,390	24,431	12,219	36,650
8,085	3,968	12,053	6,592	2,910	9,502	902	432	1,334	21,117	10,729	31,846
6,670	4,345	11,015	5,990	2,660	8,650	1,129	531	1,660	20,188	10,124	30,312
9,343	3,182	12,525	6,643	2,931	9,574	1,082	491	1,573	24,052	10,169	34,221
9,790	4,392	14,182	7,641	3,343	10,984	1,000	463	1,463	26,080	12,199	38,279
110,880	54,567	165,447	87,270	40,065	127,335	12,469	6,230	18,699	295,962	146,593	442,555

(人)

西部図書館			北部図書館			電子図書館			合 計		
本 館		計	本 館		計	本 館		計	合 計		
成 人	児 童		成 人	児 童		成 人	児 童				
120,610	27,693	148,303	99,848	18,683	118,531				304,663	65,425	370,088
117,319	29,839	147,158	90,068	19,567	109,635				287,758	70,713	358,471
87,803	41,663	129,466	72,796	30,672	103,468				220,470	103,735	324,205
100,019	51,489	151,508	80,476	36,472	116,948	12,320	3,759	16,079	260,082	129,442	389,524
110,880	54,567	165,447	87,270	40,065	127,335	12,469	6,230	18,699	295,962	146,593	442,555

4. 令和4年度貸出冊数

	中央図書館							西部図書館		
	本館			移動図書館			計	本館		計
	成人	児童	計	成人	児童	計		成人	児童	
4月	17,591	15,657	33,248	1,304	1,068	2,372	35,620	26,209	19,390	45,599
5月	17,467	15,704	33,171	1,328	999	2,327	35,498	26,052	18,988	45,040
6月	17,132	15,373	32,505	1,399	1,170	2,569	35,074	25,730	18,852	44,582
7月	17,251	18,379	35,630	1,259	1,159	2,418	38,048	27,089	24,665	51,754
8月	17,248	17,719	34,967	1,291	1,197	2,488	37,455	25,935	22,644	48,579
9月	17,261	16,014	33,275	1,304	1,366	2,670	35,945	26,390	19,765	46,155
10月	16,912	16,231	33,143	1,300	1,432	2,732	35,875	26,583	20,175	46,758
11月	16,713	15,272	31,985	1,384	1,370	2,754	34,739	25,436	19,819	45,255
12月	12,959	13,365	26,324	1,313	1,367	2,680	29,004	22,808	16,298	39,106
1月	15,222	9,604	24,826	1,409	1,300	2,709	27,535	17,738	18,429	36,167
2月	17,157	15,452	32,609				32,609	25,589	12,824	38,413
3月	17,833	15,873	33,706	1,278	1,310	2,588	36,294	26,234	18,869	45,103
計	200,746	184,643	385,389	14,569	13,738	28,307	413,696	301,793	230,718	532,511

(参考)最近5年間の推移

	中央図書館							西部図書館		
	本館			移動図書館			計	本館		計
	成人	児童	計	成人	児童	計		成人	児童	
30	157,005	132,678	289,683	16,419	19,669	36,088	325,771	264,183	199,982	464,165
令和元	161,381	131,516	292,897	15,603	15,364	30,967	323,864	274,776	192,819	467,595
令和2	157,949	131,798	289,747	12,680	11,380	24,060	313,807	250,937	190,024	440,961
令和3	169,416	160,549	329,965	13,927	12,477	26,404	356,369	272,962	220,616	493,578
令和4	200,746	184,643	385,389	14,569	13,738	28,307	413,696	301,793	230,718	532,511

(冊)

北部図書館			電子図書館			合 計		
本 館		計	本 館		計	合 計		
成 人	児 童		成 人	児 童				
19,441	13,232	32,673	1,629	771	2,400	66,174	50,118	116,292
19,594	13,410	33,004	1,827	744	2,571	66,268	49,845	116,113
19,240	13,034	32,274	1,859	1,125	2,984	65,360	49,554	114,914
20,583	16,837	37,420	2,340	1,514	3,854	68,522	62,554	131,076
20,149	15,837	35,986	2,219	1,363	3,582	66,842	58,760	125,602
19,860	13,714	33,574	2,071	1,538	3,609	66,886	52,397	119,283
19,704	14,432	34,136	1,832	1,272	3,104	66,331	53,542	119,873
17,909	13,375	31,284	1,617	1,001	2,618	63,059	50,837	113,896
17,332	12,041	29,373	1,668	920	2,588	56,080	43,991	100,071
15,661	11,085	26,746	2,118	1,216	3,334	52,148	41,634	93,782
17,308	12,987	30,295	1,814	966	2,780	61,868	42,229	104,097
19,752	13,810	33,562	1,654	939	2,593	66,751	50,801	117,552
226,533	163,794	390,327	22,648	13,369	36,017	766,289	606,262	1,372,551

(冊)

北部図書館			電子図書館			合 計		
本 館		計	本 館		計	合 計		
成 人	児 童		成 人	児 童				
216,907	149,543	366,450				654,514	501,872	1,156,386
197,206	135,148	332,354				648,966	474,847	1,123,813
196,179	133,116	329,295	8,464	2,224	10,688	626,209	468,542	1,094,751
207,639	146,968	354,607	22,145	7,221	29,366	686,089	547,831	1,233,920
226,533	163,794	390,327	22,648	13,369	36,017	766,289	606,262	1,372,551

5. 令和4年度の主な活動指数

• 人口一人当たり貸出冊数	$\left(\frac{\text{貸出冊数}}{\text{人口}}\right)$	=	3.92 冊
• 登録率	$\left(\frac{\text{登録者数}}{\text{人口}}\right)$	=	46.47 %
• 登録者一人当たりの貸出冊数	$\left(\frac{\text{貸出冊数}}{\text{登録者数}}\right)$	=	8.43 冊
• 蔵書回転率	$\left(\frac{\text{貸出冊数}}{\text{蔵書冊数}}\right)$	=	2.25 冊
• 人口一人当たり蔵書数	$\left(\frac{\text{蔵書冊数}}{\text{人口}}\right)$	=	1.74 冊
• 人口一人当たり貸出回数	$\left(\frac{\text{貸出者数}}{\text{人口}}\right)$	=	0.79 回
• 貸出者1回当たりの貸出冊数	$\left(\frac{\text{貸出冊数}}{\text{貸出者数}}\right)$	=	3.10 冊

人口 350,318 人 (令和5年4月1日現在)

蔵書数 608,898 冊 (令和5年4月1日現在)

登録者数 162,789 人 (令和5年4月1日現在)

(有効登録者数) 77,167 人 (令和5年4月1日現在)

貸出冊数 1,372,551 冊 (令和4年度)

貸出者数 442,555 人 (令和4年度)

図書郵送サービス 12,618 件 (令和4年度)

来館者数

中央図書館 187,706 人

西部図書館 203,827 人

北部図書館 158,710 人

合計 550,243 人 (令和4年度)

6. 令和4年度 移動図書館登録基地

(中央図書館)

No.	基地名	No.	基地名
1	佐保川	11	帯解
2	菅原町	12	五条町
3	青山	13	帝塚山
4	佐保台	14	中登美団地
5	南永井町	15	三碓町
6	西九条町	16	ロイヤルヒルズ富雄
7	ローレルスクエア西大寺	17	ネオハイツ
8	二条町	18	六条西
9	西大寺宝ヶ丘	19	田原公民館
10	桂木町	20	月ヶ瀬公民館

7. 中央図書館貸出文庫名簿

(令和5年3月31日現在)

No.	文庫名	設置場所
1	佐保川バンビーホーム	佐保川小学校バンビーホーム
2	帯解バンビーホーム	帯解小学校バンビーホーム
3	鼓阪バンビーホーム	鼓阪小学校バンビーホーム
4	大安寺バンビーホーム	大安寺小学校バンビーホーム
5	鼓阪北バンビーホーム	鼓阪北小学校バンビーホーム
6	南部公民館文庫	南部公民館
7	若草こども園文庫	若草こども園
8	三笠保育園文庫	三笠保育園
9	辰市こども園文庫	辰市こども園
10	都南保育園文庫	都南保育園
11	白藤学園おおみや保育園文庫	おおみや保育園
12	高円こども園文庫	高円こども園
13	奈良地域の学び推進機構	奈良市青少年野外センター内
14	大宮バンビーホームひまわり文庫	大宮バンビーホーム
15	飛鳥バンビーホーム	飛鳥バンビーホーム
16	奈良市こどもセンター	奈良市こどもセンター
17	東市バンビーホーム	東市バンビーホーム

8. 西部図書館貸出文庫名簿

(令和5年3月31日現在)

No.	文庫名	設置場所
1	菅野台子ども会	菅野台集会所
2	二名おはなし会ポニー	二名公民館
3	東登美ヶ丘小学校	東登美ヶ丘小学校
4	伏見保育園文庫	伏見保育園
5	右京こだま保育園文庫	右京こだま保育園
6	学園南こども園文庫	学園南こども園
7	朱雀こども園文庫	朱雀こども園
8	京西保育園文庫	京西保育園
9	神功こども園文庫	神功こども園
10	平城公民館	平城公民館

9. 学校図書館への司書派遣

(令和4年度 司書派遣)

【定期派遣】

奈良市立小学校 42校 奈良市立中学校 21校

【集中整備】

毎月第4週目、または長期休暇中に集中整備を行った。

5月 興東小学校	10月 大安寺西小学校
6月 六条小学校、東市小学校	11月 三笠中学校
7月 田原小中学校	1月 佐保川小学校
8月 椿井小学校	2月 大宮小学校
9月 富雄第三小学校	

10. 令和4年度に実施した図書館の行事

奈良市立図書館では、乳幼児から成人までを対象に例年さまざまな行事を行っているが、令和4年度も新型コロナウイルスの感染拡大を防止するため、行事の中止を余儀なくされた。感染者数の減少により、感染拡大防止に配慮しつつイベントを実施している。

【例年行っているイベント:一例】

子ども向け行事:夏休みわくわく科学遊び
 おはなし会:夏休みおとぎばなし大会
 成人向け:ストーリーテリング講座
 協力参加:絵本ギャラリー in 奈良

(1) 主催行事(成人対象)

館	事業名	月・日	場 所	内 容	参加者
北 部 図 書 館	さわる絵本の日	4月～3月 (12回)	北部図書館	さわる絵本の展示 グループ「瑠璃」	—
	むかしのどうぐ展	8月9日 から 8月28日 まで	北部図書館	むかしのどうぐ、なつかしい生活用品展示 一部、ふれる体験。関連図書展示 奈良県立民俗博物館と連携	—
	図書館でハロウィン	10月31日	北部図書館	ハロウィン本の展示とあわせて 仮装した図書館員からプレゼント	—

(2) 主催行事(児童対象)

館	事業名	月・日	場所	内容	参加者
中央図書館	おはなしと紙芝居	毎月 第2・3日曜日	中央図書館	紙芝居、昔話などを子どもたちに語り聞かせる。(1回15分程度)	24回 112人
	ふれあいを絵本からファーストブックと乳幼児おはなしの時間	毎月 第1水曜日	中央図書館	※新型コロナウイルス感染防止のため、毎月第3週の実施を中止。 0～3歳児とその保護者を対象に、絵本の読み聞かせや絵本についての話などを行う。(1回5分程度)	16組 35人

館	事業名	月・日	場所	内容	参加者
西部図書館	おはなしのろうそく (ストーリーテリング)	8月12月を除く 毎月第3・4水曜日	西部図書館	8月と12月は1回ずつ実施。 おはなし、絵本の読み聞かせ、手あそび他	(延べ 人) 137
	ふれあいを絵本から赤ちゃんとたのしみひとき	毎週 火～金曜日 午前10時30分～11時30分	西部図書館	0歳～3歳児とその保護者を対象に、絵本の読み聞かせや、絵本についての話などを行う。1回10分程度。	20組 40人

館	事業名	月・日	場所	内容	参加者
北部図書館	おはなし会	4月～3月 (23回) 毎月第1・3木曜日	北部図書館	読み聞かせ、紙芝居、手あそび わらべうた、他 (出演)朱雀おはなしの会 北部図書館職員	155組 308人
	ナーミンおはなし会	4月～3月 (23回) 毎月第2・4土曜日	北部図書館	語り聞かせ、読み聞かせ 朗読、紙芝居他 (出演)奈良の民話を語りつぐ会 北部図書館職員	182組 285人

Ⅲ 図書館活動の推移

項目	年度	昭和59年	昭和60年	61	62	63	平成元年	2
	人口(各年度末)	(人)	323,872	329,258	335,490	340,789	345,619	348,464
図書館費	(千円)	285,637	208,869	205,690	203,000	449,332	372,197	344,165
中央図書館		99,780	106,619	100,495	123,510	358,245	211,591	205,401
西部図書館		185,857	102,250	105,195	79,490	91,087	160,606	138,764
北部図書館		-	-	-	-	-	-	-
資料費	(千円)	101,085	67,782	62,343	56,503	86,838	129,525	109,693
中央図書館		20,260	22,605	19,733	38,762	63,710	68,659	72,269
西部図書館		80,825	45,177	42,610	17,741	23,128	60,866	37,424
北部図書館		-	-	-	-	-	-	-
借書費	(千円)	95,765	62,579	58,230	51,566	77,592	123,135	98,508
中央図書館		17,915	20,228	17,390	36,174	56,865	65,160	67,881
西部図書館		77,850	42,351	40,840	15,392	20,727	57,975	30,627
北部図書館		-	-	-	-	-	-	-
蔵書冊数	(冊)	192,496	230,321	256,845	251,880	287,359	361,483	416,473
中央図書館		138,474	148,487	152,545	139,989	164,716	198,650	240,784
西部図書館		54,022	81,834	104,300	111,891	122,643	162,833	175,689
北部図書館		-	-	-	-	-	-	-
貸出冊数	(冊)	719,720	882,456	824,776	810,411	751,500	867,323	1,017,055
中央図書館		455,155	412,796	344,254	330,791	289,833	340,566	517,009
西部図書館		264,565	469,660	480,522	479,620	461,667	526,757	500,046
北部図書館		-	-	-	-	-	-	-
登録者数	(人)	75,302	85,840	93,866	101,510	106,913	112,082	122,320
登録率	(%)	23.3	26.1	28.0	29.8	30.9	32.2	34.8

[昭和52年4月1日 市立図書館開館時 図書数 12,392冊]

※印は、人件費を含まない

項目	年度	3	4	5	6	7	8	9
人口(各年度末)	(人)	353,040	355,410	357,604	357,717	362,136	363,560	364,357
図書館費	(千円)	321,890	314,418	311,404	308,559	293,023	301,853	※ 142,645
中央図書館		185,500	178,451	169,567	174,737	168,426	170,043	※ 87,390
西部図書館		136,390	135,967	141,837	133,822	124,597	131,810	※ 55,255
北部図書館		-	-	-	-	-	-	-
資料費	(千円)	99,201	80,992	78,714	71,248	64,798	66,308	67,011
中央図書館		64,547	50,587	48,314	43,885	39,812	40,429	41,091
西部図書館		34,654	30,405	30,400	27,363	24,986	25,879	25,920
北部図書館		-	-	-	-	-	-	-
その他図書費	(千円)	87,901	67,810	65,876	56,991	54,813	56,068	54,848
中央図書館		54,807	41,675	40,432	34,163	34,175	33,943	33,231
西部図書館		33,094	26,135	25,444	22,828	20,638	22,125	21,617
北部図書館		-	-	-	-	-	-	-
蔵書冊数	(冊)	446,707	463,458	477,622	491,619	497,896	500,370	504,396
中央図書館		263,536	276,762	283,461	291,344	294,178	293,821	297,130
西部図書館		183,171	186,696	194,161	200,275	203,718	206,549	207,266
北部図書館		-	-	-	-	-	-	-
貸出冊数	(冊)	1,067,515	1,143,678	1,179,873	1,220,976	1,174,132	1,141,587	1,100,453
中央図書館		556,034	615,343	630,046	641,570	618,421	585,868	556,320
西部図書館		511,481	528,335	549,827	579,406	555,711	555,719	544,133
北部図書館		-	-	-	-	-	-	-
登録者数	(人)	132,199	143,084	114,339	126,048	136,325	144,872	153,439
登録率	(%)	37.4	40.3	32.0	35.2	37.6	39.8	42.1

※印は、人件費を含まない

項目	年度						
	10	11	12	13	14	15	16
人口(各年度末) (人)	365,991	367,689	367,745	367,284	366,492	366,295	373,574
図書館費 (千円)	※ 141,751	※ 155,475	※ 159,639	※ 159,815	※ 144,725	※ 135,978	※ 279,713
中央図書館	※ 87,261	※ 94,338	※ 95,332	※ 93,773	※ 88,505	※ 82,889	※ 78,972
西部図書館	※ 54,490	※ 61,137	※ 64,307	※ 64,815	※ 56,220	※ 53,089	※ 48,370
北部図書館	—	—	—	—	—	—	※ 152,371
資料費 (千円)	67,347	67,348	67,098	64,820	53,677	46,001	95,852
中央図書館	41,420	42,421	42,339	41,520	33,868	28,226	21,756
西部図書館	25,927	24,927	24,759	23,300	19,809	17,775	14,217
北部図書館	—	—	—	—	—	—	59,879
光図書館費 (千円)	55,062	55,590	54,752	52,986	44,233	37,796	94,395
中央図書館	33,335	34,452	33,513	33,079	27,407	21,251	21,335
西部図書館	21,727	21,238	21,239	19,907	16,826	16,545	13,181
北部図書館	—	—	—	—	—	—	59,879
蔵書冊数 (冊)	513,133	525,206	531,998	538,006	542,828	543,920	561,985
中央図書館	302,379	313,027	317,264	320,611	321,461	325,322	318,966
西部図書館	210,754	212,179	214,734	217,395	221,367	218,598	209,479
北部図書館	—	—	—	—	—	—	33,540
貸出冊数 (冊)	1,143,850	1,188,028	1,176,070	1,139,353	1,133,901	1,145,327	1,124,875
中央図書館	566,608	588,624	588,694	575,618	584,559	586,033	498,168
西部図書館	577,242	599,404	587,376	563,735	549,342	559,294	479,546
北部図書館	—	—	—	—	—	—	147,161
登録者数 (人)	162,942	96,680	107,672	96,186	95,208	91,730	91,928
登録率 (%)	44.5	26.3	29.3	26.2	26.0	25.0	24.6

※印は、人件費を含まない

項目	年度							
	17	18	19	20	21	22	23	
人口(各年度末) (人)	371,910	370,852	369,708	368,592	368,097	367,717	366,429	
図書館費 (千円)	※ 159,284	※ 157,967	※ 156,948	※ 163,209	※ 160,859	※ 146,324	※ 155,833	
中央図書館	※ 74,983	※ 74,464	※ 73,563	※ 75,888	※ 76,085	※ 66,698	※ 66,915	
西部図書館	※ 46,514	※ 45,995	※ 47,019	※ 49,514	※ 49,542	※ 46,071	※ 56,837	
北部図書館	※ 37,787	※ 37,508	※ 36,366	※ 37,807	※ 35,232	※ 33,555	※ 32,081	
資料費 (千円)	52,296	50,335	47,494	44,439	41,432	39,577	38,337	
中央図書館	18,189	17,432	16,497	15,343	13,912	13,285	13,262	
西部図書館	11,913	11,287	10,480	9,699	10,165	9,830	10,130	
北部図書館	22,194	21,616	20,517	19,397	17,355	16,462	14,945	
立図書館費 (千円)	50,693	48,930	41,857	33,376	33,529	31,681	32,225	
中央図書館	17,586	17,011	13,725	9,779	11,139	10,518	9,744	
西部図書館	10,913	10,303	7,615	6,937	7,546	7,244	9,340	
北部図書館	22,194	21,616	20,517	16,660	14,844	13,919	13,141	
蔵書冊数 (冊)	573,903	586,048	590,052	604,039	614,290	618,318	626,593	
中央図書館	319,372	320,146	312,479	314,013	315,991	315,232	317,803	
西部図書館	206,932	207,705	208,450	209,216	208,137	204,973	202,824	
北部図書館	47,599	58,197	69,123	80,810	90,162	98,113	105,966	
貸出冊数 (冊)	1,229,361	1,198,404	1,197,528	1,317,720	1,304,189	1,288,102	1,278,984	
中央図書館	471,680	415,470	395,549	418,587	395,255	380,393	369,427	
西部図書館	463,484	445,733	437,143	475,769	471,811	459,664	454,294	
北部図書館	294,197	337,201	364,836	423,364	437,123	448,045	455,263	
登録者数 (人)	101,808	109,795	116,981	124,209	130,872	137,424	143,261	
登録率 (%)	27.4	29.6	31.6	33.7	35.6	37.4	39.1	

※印は、人件費を含まない

項目	年度						
	24	25	26	27	28	29	30
人口(各年度末) (人)	364,836	364,836	363,051	361,423	359,666	358,155	356,352
図書館費 (千円)	※ 140,185	※ 141,165	※ 141,357	※ 153,421	※ 155,067	※ 151,986	※ 173,024
中央図書館	※ 66,989	※ 67,426	※ 71,167	※ 73,955	※ 87,621	※ 84,715	※ 81,319
西部図書館	※ 45,761	※ 47,418	※ 44,607	※ 47,497	※ 43,263	※ 40,556	※ 48,059
北部図書館	※ 27,435	※ 26,321	※ 25,583	※ 31,969	※ 24,183	※ 26,715	※ 43,646
資料費 (千円)	32,770	32,752	32,598	32,449	32,109	32,975	32,933
中央図書館	13,265	12,570	13,063	13,325	13,333	12,741	12,727
西部図書館	9,129	11,229	10,498	10,300	10,480	12,234	12,217
北部図書館	10,376	8,953	9,037	8,824	8,296	8,000	7,989
※ 図書費 (千円)	24,920	28,944	26,850	29,362	22,202	28,358	30,341
中央図書館	10,693	9,818	9,408	10,616	8,132	8,358	10,135
西部図書館	6,446	11,228	9,378	7,607	7,697	12,000	12,217
北部図書館	7,781	7,898	8,064	8,447	6,373	8,000	7,989
蔵書冊数 (冊)	635,551	639,629	639,111	645,699	641,783	630,488	625,499
中央図書館	321,778	323,919	329,413	332,276	326,486	314,192	302,086
西部図書館	202,912	201,756	195,683	198,083	200,331	199,918	203,660
北部図書館	110,861	113,954	114,015	115,340	114,966	116,378	119,753
貸出冊数 (冊)	1,270,364	1,232,245	1,185,916	1,235,371	1,135,470	1,153,378	1,156,386
中央図書館	370,887	365,495	356,845	374,146	340,018	333,778	325,771
西部図書館	462,089	451,599	441,503	467,501	408,124	455,257	464,165
北部図書館	437,388	415,151	387,568	393,724	387,328	364,343	366,450
登録者数 (人)	149,083	154,595	159,885	75,020	81,663	72,852	71,652
登録率 (%)	40.9	42.4	44.0	20.8	22.7	20.3	20.1

※印は、人件費を含まない

項目	年度	令和元年	令和2年	令和3年	令和4年
人口(各年度末)	(人)	355,529	354,287	352,264	350,318
図書館費	(千円)	※ 160,049	※ 141,621	※ 143,127	※ 107,201
中央図書館		※ 73,683	※ 79,781	※ 80,368	※ 69,776
西部図書館		※ 49,462	※ 39,479	※ 39,336	※ 23,469
北部図書館		※ 36,904	※ 22,361	※ 23,423	※ 13,956
資料費	(千円)	34,482	52,160	46,979	40,350
中央図書館		12,344	31,614	26,810	19,579
西部図書館		12,145	11,141	10,765	11,325
北部図書館		9,993	9,405	9,404	9,446
うち図書館費	(千円)	33,809	25,865	40,929	32,696
中央図書館		11,980	10,780	24,984	16,887
西部図書館		11,910	8,021	8,521	8,389
北部図書館		9,919	7,064	7,424	7,420
蔵書冊数	(冊)	610,503	643,999	609,641	608,898
中央図書館		293,080	302,146	286,553	282,725
西部図書館		205,174	214,924	197,024	197,998
北部図書館		112,249	121,551	117,397	120,047
電子図書館		-	5,378	8,667	8,128
貸出冊数	(冊)	1,123,813	1,094,751	1,233,920	1,372,551
中央図書館		323,864	313,807	356,369	413,696
西部図書館		467,595	440,961	493,578	532,511
北部図書館		332,354	329,295	354,607	390,327
電子図書館		-	10,688	29,366	36,017
登録者数	(人)	133,964	131,458	136,909	162,789
登録率	(%)	37.7	37.1	38.9	46.5

※印は、人件費を含まない

有効登録者数
79,825

有効登録者数
83,267

有効登録者数
88,479

有効登録者数
77,167

※印は、人件費を含まない

○奈良市立図書館設置条例（昭和 52 年 4 月 1 日条例第 13 号）

改正 昭和 59 年 4 月 1 日条例第 22 号
昭和 60 年 12 月 19 日条例第 48 号
平成元年 3 月 28 日条例第 5 号
平成 16 年 3 月 25 日条例第 20 号

平成 25 年 10 月 4 日条例第 66 号

（設置）

第 1 条 図書館法（昭和 25 年法律第 118 号）第 10 条の規定に基づき、図書、記録その他必要な資料の収集、整理及び保存を行い、公衆の利用に供し、その教養、調査研究、レクリエーション等に資し、もつて個人の完成と文化の高揚及び市民社会の発展に寄与するため図書館を設置する。

（名称及び位置）

第 2 条 図書館の名称及び位置は、次のとおりとする。

名称	位置
奈良市立中央図書館	奈良市東寺林町 38 番地
奈良市立西部図書館	奈良市鶴舞西町 1 番 21 号
奈良市立北部図書館	奈良市右京一丁目 1 番地の 4

附 則

この条例は、公布の日から施行する。

附 則（昭和 59 年 4 月 1 日条例第 22 号）

この条例は、公布の日から施行する。

附 則（昭和 60 年 12 月 19 日条例第 48 号）

この条例の施行期日は、教育委員会が定める。

（昭和 60 年 12 月 27 日教委規則第 10 号で、同 61 年 1 月 4 日から施行）

附 則（平成元年 3 月 28 日条例第 5 号抄）

（施行期日）

1 この条例は、平成元年 4 月 1 日から施行する。（後略）

附 則（平成 16 年 3 月 25 日条例第 20 号）

この条例の施行期日は、教育委員会規則で定める。

（平成 16 年 8 月 11 日教委規則第 9 号で、同 16 年 9 月 1 日から施行）

附 則（平成 25 年 10 月 4 日条例第 66 号）

この条例は、公布の日から施行する。

○奈良市立図書館協議会条例(平成21年3月31日条例第6号)

(設置)

第1条 図書館法(昭和25年法律第118号)第14条第1項の規定に基づき、奈良市立図書館に奈良市立図書館協議会(以下「協議会」という。)を置く。

(組織)

第2条 協議会は、委員10人以内で組織する。

2 委員は、次に掲げる者のうちから、教育委員会が委嘱し、又は任命する。

- (1) 学校教育の関係者
- (2) 社会教育の関係者
- (3) 家庭教育の向上に資する活動を行う者
- (4) 学識経験のある者

(任期)

第3条 委員の任期は、2年とし、再任されることを妨げない。ただし、補欠の委員の任期は、前任者の残任期間とする。

(会長及び副会長)

第4条 協議会に会長及び副会長1人を置き、委員の互選によってこれらを定める。

2 会長は、会務を総理し、協議会を代表する。

3 副会長は、会長を補佐し、会長に事故があるとき、又は会長が欠けたときは、その職務を代理する。

(会議)

第5条 協議会の会議(以下「会議」という。)は、会長が招集し、会長が議長となる。ただし、会長が互選される前に招集する会議は、教育委員会が招集する。

2 協議会は、委員の過半数が出席しなければ会議を開くことができない。

3 協議会の議事は、出席した委員の過半数で決し、可否同数のときは、議長の決するところによる。

(庶務)

第6条 協議会の庶務は、奈良市立中央図書館において処理する。

(委任)

第7条 この条例に定めるもののほか、協議会の運営その他について必要な事項は、会長が定める。

附 則

(施行期日)

1 この条例は、平成21年5月1日から施行する。

(奈良市報酬及び費用弁償に関する条例の一部改正)

2 奈良市報酬及び費用弁償に関する条例(昭和27年奈良市条例第30号)の一部を次のように改正する。
別表第1に次のように加える。

図書館協議会の委員	日額	9,500円
-----------	----	--------

附 則 (平成24年3月30日条例第6号)

この条例は、平成24年4月1日から施行する。

○奈良市立図書館管理規則

平成元年3月30日教育委員会規則第9号

改正

平成2年3月30日教委規則第4号 平成2年6月13日教委規則第6号

平成7年3月29日教委規則第7号 平成11年3月10日教委規則第1号

平成14年3月28日教委規則第12号 平成16年8月30日教委規則第10号

平成18年5月10日教委規則第5号 平成19年10月11日教委規則第6号

平成20年3月31日教委規則第20号 平成27年3月24日教委規則第1号

令和2年3月31日教委規則第5号 令和2年7月22日教委規則第14号

令和3年3月31日教委規則第6号

奈良市立図書館管理規則

奈良市立図書館管理規則（昭和52年奈良市教育委員会規則第3号）の全部を改正する。

目次

第1章 総則（第1条—第7条）

第2章 館内利用及び貸出し（第8条—第12条）

第3章 相談事務（第13条—第16条）

第4章 複写（第17条・第18条）

第5章 自動車文庫（第19条・第20条）

第6章 貸出文庫（第21条・第22条）

第6章の2 電子図書館

第7章 寄贈及び寄託（第23条—第25条）

第8章 職員（第26条）

第9章 雑則（第27条）

附則

第1章 総則

（趣旨）

第1条 この規則は、別に定めがあるものを除くほか、奈良市立図書館設置条例（昭和52年奈良市条例第13号）第2条に規定する図書館（以下「図書館」という。）の管理運営に関し、必要な事項を定めるものとする。

（事業）

第2条 図書館は、次に掲げる事業を行う。

（1）図書館資料の収集、整理及び保存

（2）図書館資料の館内利用及び貸出し

（3）読書案内及び相談事務

（4）自動車文庫及び貸出文庫の運営

（5）読書会、講演会、映写会、資料展示会等の主催及びその奨励

（6）館報その他読書資料の発行及び頒布

（7）他の図書館、学校、公民館、研究機関等との連絡及び協力

（8）他の図書館との図書館資料の相互貸借

（9）市立学校に附属する図書館又は図書室への支援

（10）市立保育園への資料提供

（11）読書団体との連絡及び協力並びに当該団体の活動の促進

（12）郷土資料の収集及び提供

（13）視聴覚資料の収集及び提供

（14）視力障害者に対する資料提供

（15）電子図書館の管理運営

（16）その他図書館の運営上必要な事業

（利用時間）

第3条 図書館の利用時間は、午前9時30分から午後7時までとする。ただし、火曜日から金曜日まで（その日が国民の祝日に関する法律（昭和23年法律第178号）に規定する休日（以下「休日」という。）に当たるときを除く。）の児童室の利用時間にあつては、午前9時30分から午後5時までとする。

2 前項の規定にかかわらず、館長が必要と認めたときは、利用時間を変更することができる。

（休館日）

第4条 図書館の休館日は、次のとおりとする。ただし、館長が必要と認めたときは、教育長の承認を受けて、これを変更し、又は臨時に休館することができる。

（1）月曜日（その日が休日に当たるときを除く。）

（2）12月29日から翌年1月4日（1月4日が月曜日に当たるときは、1月5日）まで

（利用の制限）

第5条 館長は、次に掲げる者に対しては、入館を禁止し、又は退館させることができる。

（1）伝染性疾患があると認められる者

（2）酒気を帯びた者その他館内の秩序を乱すおそれがあると認められる者

2 館長は、この規則の規定に違反する者又は係員の指示に従わない者に対しては、図書館資料の利用を一時停止し、若しくは禁止し、退館を命じ、又は一定期間の入館を禁止することができる。

（秩序の維持）

第6条 入館者は、次に掲げる事項を守らなければならない。

（1）図書館の施設及び図書館資料を汚損し、又はき損しないこと。

（2）所定の場所以外に図書館資料を持ち出さないこと。

（3）館内においては、静粛にし、他人に迷惑をかけること。

（4）所定の場所以外では喫煙、飲食等をしないこと。

（弁償の義務）

第7条 故意又は過失により図書館資料を亡失し、又は汚損し、若しくはき損した者は、現品又は相当の対価をもって弁償しなければならない。

第2章 館内利用及び貸出し

（館内利用）

第8条 図書館資料を館内で利用しようとする者は、所定の場所で利用しなければならない。ただし、館長が自由な利用に供するものと指定した図書館資料を利用しようとする者については、この限りでない。

2 図書館資料のうち、貴重資料、特別資料その他館長が指定する資料は、係員の指示する場所で利用しなければならない。

（貸出しを受けることができる者）

第9条 図書館資料の貸出しを受けることができる者は、次に掲げる者とする。

（1）市内に住所を有する者

（2）市内に所在する事業所に勤務する者

（3）市内に所在する学校に在学する者

（4）木津川市に住所を有する者（ただし、北部図書館に限る。）

（5）その他特に館長が認めた者

（貸出券）

第10条 図書館資料の貸出しを受けようとする者は、前条（第5号を除く。）の資格を証する書類を提示し、貸出券の交付を受けるものとする。

2 貸出券の交付を受けた者は、貸出券を紛失したとき、又はその住所若しくは氏名を変更したときは、速やかに館長に届け出なければならない。

3 貸出券は、他人に譲渡し、若しくは貸与し、又は不正に使用してはならない。

4 貸出券の有効期間は、その発行の日から3年間とする。

(貸出冊数及び貸出期間)

第11条 図書館資料(電子図書館資料を除く。)の貸出しは、1人15冊以内とし、その貸出期間は14日以内とする。ただし、館長が必要と認めたときは、これらを変更することができる。

(貸出しを禁止する資料)

第12条 貴重資料、郷土資料、調査研究のための参考資料その他館長が貸出しを不相当と認めた資料については、貸出しを受けることができない。

第3章 相談事務

(相談事務の範囲)

第13条 図書館で行う相談事務は、図書館資料の利用のための相談に応ずること並びに時事に関する情報及び参考資料を提供することに限るものとする。

(回答の方法)

第14条 相談に対する回答は、資料を紹介し、又は資料を提供することによって行うものとする。ただし、軽易なものについては、口頭で回答することができる。

(相談禁止事項)

第15条 他人の生命、名誉若しくは財産に損害を与え、又は公序良俗に反するとみられる相談は、受け付けることはできない。

(回答制限事項)

第16条 次に掲げる問題には、回答を拒否し、又は回答の一部を留保することができる。

- (1) 医療又は健康問題
- (2) 法律問題
- (3) 身上又は生活問題
- (4) 仮定又は将来の予測に関する問題
- (5) 学校の宿題
- (6) 懸賞問題
- (7) 前各号に掲げるもののほか、館長が不相当と認める問題

第4章 複写

(複写の手続等)

第17条 図書館資料の複写を依頼しようとする者は、館長に申し出るものとする。

2 図書館資料の複写は、その一部分の複写物を1人につき1部とする。

(複写の制限)

第18条 次に掲げる図書館資料は、複写することができない。

- (1) 寄託を受けた図書館資料で、その図書館資料に関する契約に複写禁止の定めがあるもの
- (2) 複写により損傷を生ずるおそれがあるもの
- (3) その他館長が複写することを不相当と認めたもの

第5章 自動車文庫

(設置)

第19条 市内の地域又は職域に設けた停車場を巡回し、図書の利用を図るため、自動車文庫を設ける。

(利用の手続等)

第20条 自動車文庫を利用しようとする者は、館長が定める手続を経なければならない。

2 自動車文庫で同時に貸し出しできる図書は、特別の理由により館長が認めた場合のほか、1人10冊以内

とし、その貸出期間は、次の巡回日までとする。

第6章 貸出文庫

(設置)

第21条 市内の機関、団体等の図書の利用を図るため、貸出文庫を設ける。

(利用の手続等)

第22条 貸出文庫を利用しようとする者は、館長が定める貸出文庫への登録手続を経なければならない。

2 貸出文庫で同時に貸し出しできる図書は、特別の理由により館長が認めた場合のほか、1機関又は1団体につき、その構成員数の3倍以内の冊数(300冊を限度とする。)とし、その貸出期間は、6箇月以内とする。

第6章の2 電子図書館

(設置)

第22条の2 電子書籍(図書資料と同等の内容を有する電磁的記録であって、インターネットを通じて利用が可能なものをいう。)の利用を提供するため、電子図書館を設ける。

(貸出冊数及び貸出期間)

第22条の3 電子図書館資料の貸出しは、1人5冊以内とし、その貸出期間は14日以内とする。ただし、館長が必要と認めたときは、これらを変更することができる。

第7章 寄贈及び寄託

(寄贈及び寄託)

第23条 館長は、図書館資料の寄贈又は寄託を受けることができる。

(寄託の手続)

第24条 図書館資料を寄託しようとする者は、館長が定める手続を経なければならない。

(寄託資料の管理)

第25条 寄託を受けた図書館資料は、契約に別段の定めがあるものを除き、一般の利用に供する。ただし、貸出しは、行わない。

第8章 職員

(職員)

第26条 図書館に館長、主任その他必要な職員を置く。

2 特に必要があるときは、主査を置く。

3 館長は、上司の命を受け、館務を掌理し、所属職員を指揮監督する。

4 主査及び主任は、上司の命を受け特定の事務を担当掌理し、所属職員があるときは、これを指揮監督する。

5 館長に事故があるときは、その直近下位の職員がその職務を代理する。ただし、特に重要な事項又は疑義のある事項については、この限りでない。

6 その他の職員は、上司の命を受けて担当業務に従事する。

第9章 雑則

(雑則)

第27条 この規則に定めるもののほか、必要な事項については、教育長の承認を受けて館長が定める。

附 則

(施行期日)

1 この規則は、平成元年4月1日から施行する。

(経過措置)

2 この規則の施行の際、既にこの規則による改正前の奈良市立図書館管理規則の規定に基づき行われた処

理その他の手続は、この規則による改正後の奈良市立図書館管理規則の相当規定に基づき行われた処理その他の手続とみなす。

附 則（平成 2 年 3 月 30 日教委規則第 4 号）

この規則は、平成 2 年 4 月 1 日から施行する。

附 則（平成 2 年 6 月 13 日教委規則第 6 号）

この規則は、平成 2 年 7 月 1 日から施行する。

附 則（平成 7 年 3 月 29 日教委規則第 7 号）

この規則は、平成 7 年 4 月 1 日から施行する。

附 則（平成 11 年 3 月 10 日教委規則第 1 号）

この規則は、平成 11 年 4 月 1 日から施行する。ただし、第 3 条の改正規定は、同年 5 月 1 日から施行する。

附 則（平成 14 年 3 月 28 日教委規則第 12 号）

この規則は、平成 14 年 4 月 1 日から施行する。

附 則（平成 16 年 8 月 30 日教委規則第 10 号）

この規則は、平成 16 年 9 月 1 日から施行する。

附 則（平成 18 年 5 月 10 日教委規則第 5 号）

この規則は、公布の日から施行し、この規則による改正後の奈良市立図書館管理規則の規定は、平成 18 年 4 月 1 日から適用する。

附 則（平成 19 年 10 月 11 日教委規則第 6 号）

この規則は、公布の日から施行する。

附 則（平成 20 年 3 月 31 日教委規則第 20 号）

この規則は、平成 20 年 4 月 1 日から施行する。

附 則（平成 27 年 3 月 24 日教委規則第 1 号）

この規則は、平成 27 年 4 月 1 日から施行する。

附 則（令和 2 年 3 月 31 日教委規則第 5 号）

この規則は、令和 2 年 4 月 1 日から施行する。

附 則（令和 2 年 7 月 22 日教委規則第 14 号）

この規則は、公布の日から施行し、この規則による改正後の奈良市図書館管理規則第 11 条の規定は、令和 2 年 1 月 4 日から施行する。

附 則（令和 3 年 3 月 31 日教委規則第 6 号）

この規則は、令和 3 年 4 月 1 日から施行する。

中央図書館

〒630-8362
奈良市東寺林町38番地

TEL 0742-26-6101
FAX 0742-27-5550

西部図書館

〒631-0022
奈良市鶴舞西町1番21号

TEL 0742-45-5669
FAX 0742-47-1849

北部図書館

〒631-0805
奈良市右京一丁目1番地の4

TEL 0742-72-2291
FAX 0742-72-2296