

# 奈良市の図書館

令和6年度

奈良市立中央図書館

奈良市立西部図書館

奈良市立北部図書館

# I 図書館の概要

## 1. 沿革

昭和 49 年 12 月 11 日	市立図書館の設置に関するマスタープランについて社会教育委員会会議に諮問
昭和 50 年 4 月 30 日	上記諮問について答申を受ける
昭和 52 年 4 月 1 日	奈良市立図書館開館
昭和 53 年 7 月 1 日	移動図書館開設(中央公民館で担当)
昭和 56 年 4 月 1 日	移動図書館を市立図書館で移管運営 児童巡回文庫を運営
昭和 59 年 8 月 1 日	奈良市立西部図書館開館
昭和 59 年 10 月 1 日	公立保育園巡回文庫を開始
昭和 61 年 1 月 4 日	奈良市立図書館 奈良市高畑町1083番地へ移転
平成 元年 4 月 1 日	奈良市立西部図書館で移動図書館を運営開始
平成 元年 6 月 20 日	奈良市立中央図書館開館
平成 2 年 4 月 1 日	奈良市立中央図書館で移動図書館を運営開始
平成 11 年 12 月 15 日	奈良市立図書館ホームページ開設
平成 16 年 9 月 1 日	奈良市立北部図書館開館
平成 20 年 3 月 1 日	インターネット・携帯電話からの予約等を開始
平成 21 年 5 月 1 日	奈良市立図書館協議会条例施行
平成 24 年 3 月 30 日	奈良市立図書館協議会条例一部改正
平成 26 年 4 月 1 日	奈良市立西部図書館の移動図書館を中央図書館に一元化
平成 27 年 4 月 1 日	ICタグ・自動貸出機の全館導入(中央・西部に導入 北部は開館時に導入済)
平成 28 年 4 月 1 日	小中学校への学校司書を派遣(試行は平成27年9月から)
平成 29 年 3 月 21 日	奈良市総合観光案内所内、近鉄奈良駅総合観光案内所内に返却ポストを設置
平成 29 年 4 月 1 日	西部図書館の大規模改修後、運用再開
平成 30 年 9 月 30 日	奈良市と木津川市との連携・協力に関する包括協定に基づき、木津川市民の北部図書館利用を開始
令和 2 年 1 月 5 日	図書館システムの更新 貸出冊数を改定した図書館管理規則の試行運用開始
令和 2 年 2 月 11 日	北部図書館閲覧室増床リニューアル竣工
令和 2 年 4 月 10 日	新型コロナウイルス感染拡大防止に伴う臨時休館(翌月5月11日まで)
令和 2 年 5 月 1 日	オーディオブックサービスの開始
令和 2 年 10 月 30 日	奈良市電子図書館オープン
令和 2 年 12 月 1 日	近鉄大和西大寺駅南北自由通路に返却ポストを設置
令和 3 年 1 月 5 日	全館に自動返却機、予約資料の取置コーナーを設置
令和 3 年 4 月 1 日	木津川市民の奈良市電子図書館利用を開始
令和 5 年 8 月 1 日	マイナンバーカードと図書館利用券の連携・電子貸出券の運用を開始
令和 5 年 10 月 1 日	未就学児、障害等をお持ちの方に対し無料での図書郵送サービスを開始
令和 6 年 3 月	中央図書館のカーペットの入替、児童室にキッズコーナーを設置

## 2. 施設

### (1) 奈良市立中央図書館

所在地	奈良市東寺林町38番地 奈良市ならまちセンター内
開館日	平成元年6月20日
構造	鉄筋コンクリート造 地下2階、地上4階(一部5階)建 (連絡所・市民文化ホール併設)
延床面積	2,666㎡(図書館のみ)
地下2階	移動図書館書庫及び車庫
1階	返却ポスト
3階	児童閲覧室、おはなしの部屋、電算室、作業室、貴重書庫、事務室
4階	一般閲覧室、新聞雑誌コーナー、参考資料コーナー、YAルーム、対面朗読室、予約資料の取置コーナー、書庫

\*奈良市総合観光案内所内、近鉄奈良駅総合観光案内所内、  
近鉄大和西大寺駅南北自由通路内に返却ポスト

(2) 奈良市立西部図書館

所在地 奈良市鶴舞西町1番21号  
 開館日 昭和59年8月1日  
 構造 鉄筋コンクリート造 3階建  
 敷地面積 2435.01㎡  
 延床面積 2,000㎡  
 1階 児童閲覧室、授乳室、機械室、書庫、作業室、車庫、返却ポスト  
 2階 一般閲覧室、新聞雑誌コーナー、返却ポスト、予約資料の取置コーナー  
 3階 多目的室、おはなしのへや、ボランティア室、事務室

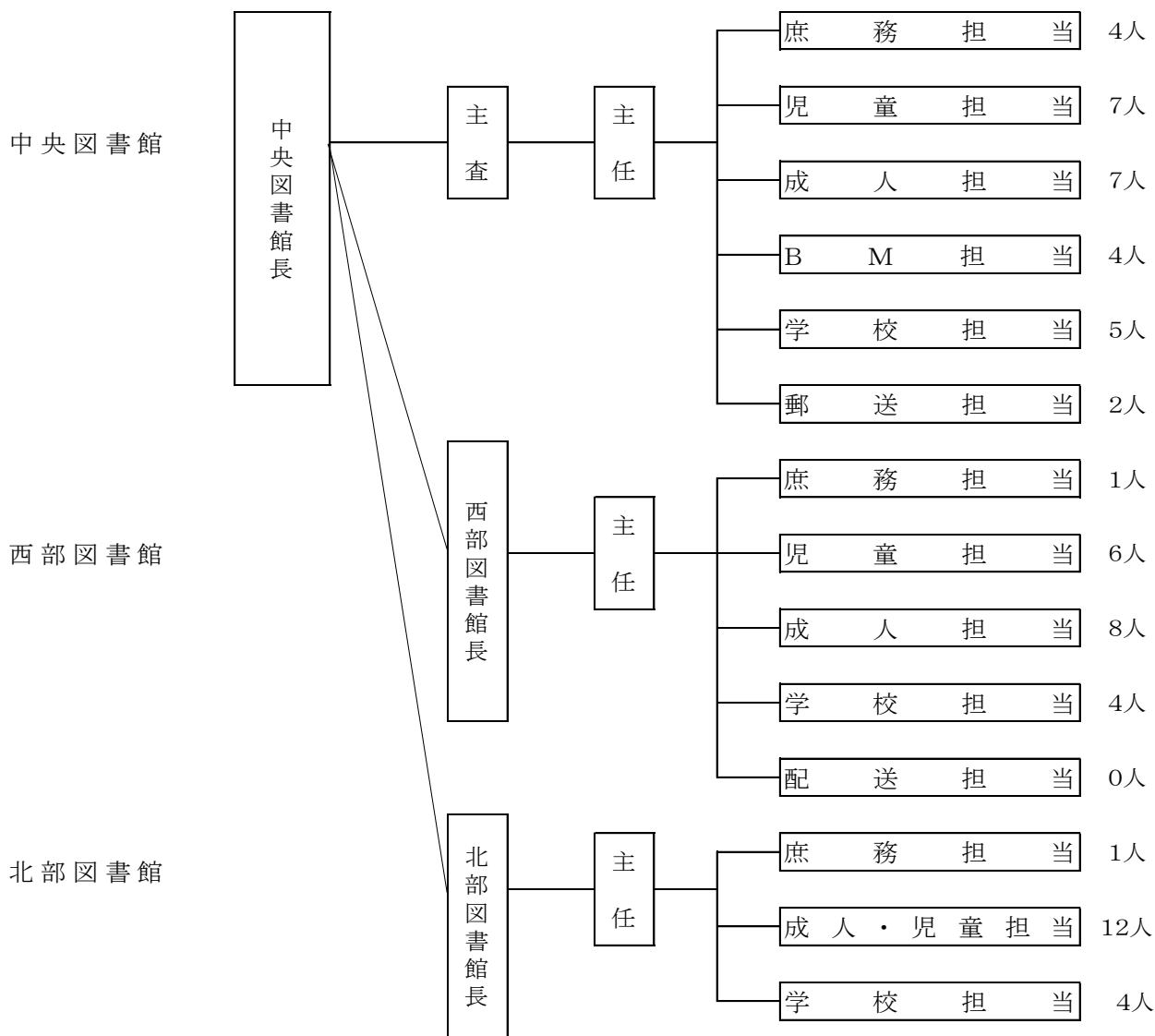
\*近鉄学園前駅前西部会館1階に返却ポスト

(3) 奈良市立北部図書館

所在地 奈良市右京一丁目1番4号 奈良市北部会館内  
 開館日 平成16年9月1日  
 構造 鉄骨造、一部鉄筋コンクリート造 地上4階建  
 (市出張所・北福祉センター・市民文化ホール併設)  
 延床面積 1,271㎡ (図書館のみ)  
 4階 一般・児童閲覧室、新聞雑誌コーナー、おはなしのへや、絵本コーナー、書庫、事務室、予約資料の取置コーナー

\*1階に返却ポスト

3. 組織(令和6年4月1日現在)



4. 職員(令和6年4月1日現在) (カッコ内はうち司書及び司書教諭の数)

中央図書館 32人(21)  
 職員6人(1)・再任用職員2人(2)・会計年度任用職員(月額)9人(9)・同(日額)15人(9)  
 西部図書館 21人(13)  
 職員3人(1)・再任用職員1人(1)・会計年度任用職員(月額)8人(8)・同(日額)9人(3)  
 北部図書館 19人(16)  
 職員3人(1)・会計年度任用職員(月額)6人(6)・同(日額)10人(9)

計72人(50)  
 職員12人(3)・再任用職員3人(3)・会計年度任用職員(月額)23人(23)・同(日額)34人(21)

5. 令和5年度決算

(単位:千円)(千円未満は切り上げて表示)

	中央図書館	西部図書館	北部図書館	学校支援	計
総額	73,454	31,070	13,471	1,019	119,014
管理経費	62,266	20,097	3,878	1,019	87,260
資料購入経費	11,037	10,904	9,490	0	31,431
事業経費	151	69	103	0	323

6. 令和6年度予算(当初)

(単位:千円)

	中央図書館	西部図書館	北部図書館	学校支援	計
総額	81,099	36,888	14,794	1,603	134,384
管理経費	63,918	25,552	4,511	1,603	95,584
資料購入経費	16,867	11,264	10,060	0	38,191
事業経費	314	72	223	0	609

## Ⅱ. 図書館の統計と活動

### 1. 令和5年度 地区別登録者数

(人)

地区名	館	本館	B M	合計	地区名	館	本館	B M	合計
鼓 阪	中央	2,898	247	4,271	左 京	中央	454	92	3,584
	西部	284				西部	588		
	北部	842				北部	2,450		
飛 鳥	中央	5,528	18	5,725	辰 市	中央	922	200	1,219
	西部	121				西部	69		
	北部	58				北部	28		
済 美	中央	5,766	88	6,046	明 治	中央	1,646	167	1,896
	西部	111				西部	51		
	北部	81				北部	32		
椿 井	中央	1,518	5	1,574	東 市	中央	1,184	4	1,243
	西部	36				西部	37		
	北部	15				北部	18		
佐 保	中央	5,764	83	6,381	帯 解	中央	531	164	721
	西部	236				西部	22		
	北部	298				北部	4		
大 宮	中央	6,135	142	6,689	精 華	中央	91	16	116
	西部	219				西部	6		
	北部	193				北部	3		
大安寺	中央	1,820	248	2,226	田 原	中央	244	32	300
	西部	87				西部	12		
	北部	71				北部	12		
都 跡	中央	3,154	927	8,182	柳 生	中央	76	0	107
	西部	3,568				西部	9		
	北部	533				北部	22		
平 城	中央	866	110	7,991	大柳生	中央	96	2	138
	西部	4,686				西部	6		
	北部	2,329				北部	34		
伏 見	中央	2,911	851	10,258	東 里	中央	97	6	136
	西部	4,867				西部	6		
	北部	1,629				北部	27		
あやめ池	中央	436	25	4,487	狭 川	中央	46	0	61
	西部	3,742				西部	5		
	北部	284				北部	10		
学 園	中央	629	30	18,114	月ヶ瀬	中央	12	38	54
	西部	17,001				西部	0		
	北部	454				北部	4		
登美ヶ丘	中央	481	40	14,741	都 祁	中央	86	5	105
	西部	12,482				西部	5		
	北部	1,738				北部	9		
富 雄	中央	1,466	181	26,744	奈良県	中央	1,097	10	1,961
	西部	24,372				西部	628		
	北部	725				北部	226		
神 功	中央	288	10	3,763	その他	中央	973	8	5,664
	西部	1,266				西部	374		
	北部	2,199				北部	4,309		
右 京	中央	304	6	4,086	合 計	中央	47,982	3,798	153,075
	西部	1,095				西部	76,882		
	北部	2,681				北部	24,413		
朱 雀	中央	463	43	4,492	うち新規登録者数	中央	1,154	71	3,739
	西部	891				西部	1,309		
	北部	3,095				北部	1,205		

## 2. 図書資料等

(令和6年3月31日現在)

### (1) 図 書 (電子図書館は電子書籍)

	中央図書館			西部図書館			北部図書館		
	成人	児童	計	成人	児童	計	成人	児童	計
0 総 記	4,544	1,840	6,384	3,656	1,987	5,643	2,567	379	2,946
1 哲 学	6,965	639	7,604	5,626	248	5,874	3,329	269	3,598
2 歴 史	20,107	4,222	24,329	12,722	2,694	15,416	8,439	1,796	10,235
3 社会科学	22,499	6,510	29,009	16,593	5,053	21,646	11,456	3,095	14,551
4 自然科学	9,160	9,005	18,165	8,020	7,722	15,742	6,383	3,758	10,141
5 技 術	9,486	2,823	12,309	8,984	2,162	11,146	8,284	1,388	9,672
6 産 業	3,850	1,035	4,885	3,500	419	3,919	2,856	805	3,661
7 芸 術	15,358	5,162	20,520	11,040	3,700	14,740	7,889	1,958	9,847
8 言 語	2,470	1,105	3,575	2,389	781	3,170	1,396	618	2,014
9 文 学	55,304	27,619	82,923	42,220	22,740	64,960	29,771	11,183	40,954
絵本・紙芝居	-	30,056	30,056	-	23,946	23,946	-	14,620	14,620
計	149,743	90,016	239,759	114,750	71,452	186,202	82,370	39,869	122,239
貸出文庫	-	10,822	10,822	-	14,256	14,256	-	-	-
合 計	149,743	100,838	250,581	114,750	85,708	200,458	82,370	39,869	122,239

### (2) 新聞・雑誌

(種)

館 名	新 聞	雑 誌	合 計
中央図書館	17	230	247
西部図書館	11	190	201
北部図書館	15	136	151

(冊)

移動図書館			電子図書館			合 計		
成 人	児 童	計	成 人	児 童	計	成 人	児 童	計
168	110	278	97	23	120	11,032	4,339	15,371
413	109	522	237	23	260	16,570	1,288	17,858
736	351	1,087	384	241	625	42,388	9,304	51,692
981	622	1,603	476	127	603	52,005	15,407	67,412
770	1,507	2,277	361	265	626	24,694	22,257	46,951
2,340	459	2,799	505	72	577	29,599	6,904	36,503
396	108	504	213	60	273	10,815	2,427	13,242
844	720	1,564	293	66	359	35,424	11,606	47,030
144	138	282	163	94	257	6,562	2,736	9,298
7,385	4,114	11,499	1,465	717	2,182	136,145	66,373	202,518
-	5,901	5,901	-	698	698	-	75,221	75,221
14,177	14,139	28,316	4,194	2,386	6,580	365,234	217,862	583,096
-	-	-	-	-	-	-	25,078	25,078
14,177	14,139	28,316	4,194	2,386	6,580	365,234	242,940	608,174

### 3. 令和5年度貸出者数

	中央図書館						
	本館			移動図書館			計
	成人	児童	計	成人	児童	計	
4月	7,090	3,471	10,561	319	209	528	11,089
5月	7,108	3,276	10,384	317	203	520	10,904
6月	6,888	3,390	10,278	326	204	530	10,808
7月	6,884	4,042	10,926	331	184	515	11,441
8月	7,096	3,967	11,063	301	172	473	11,536
9月	6,684	3,540	10,224	322	174	496	10,720
10月	6,473	3,296	9,769	328	212	540	10,309
11月	6,183	3,229	9,412	332	210	542	9,954
12月	5,486	2,806	8,292	358	219	577	8,869
1月	5,789	3,253	9,042	359	212	571	9,613
2月	6,570	2,574	9,144				9,144
3月	5,233	3,224	8,457	363	235	598	9,055
計	77,484	40,068	117,552	3,656	2,234	5,890	123,442

(参考)最近5年間の推移

年度	中央図書館						
	本館			移動図書館			計
	成人	児童	計	成人	児童	計	
令和元	75,358	18,875	94,233	5,013	2,432	7,445	101,678
令和2	56,564	29,098	85,662	3,307	2,302	5,609	91,271
令和3	63,787	35,318	99,105	3,480	2,404	5,884	104,989
令和4	81,740	43,152	124,892	3,603	2,579	6,182	131,074
令和5	77,484	40,068	117,552	3,656	2,234	5,890	123,442



(人)

西部図書館			北部図書館			電子図書館			合計		
本館		計	本館		計	本館		計	合計		
成人	児童		成人	児童		成人	児童				
9,584	4,106	13,690	7,827	3,231	11,058	1,147	433	1,580	25,967	11,450	37,417
8,748	3,977	12,725	7,573	3,034	10,607	1,234	434	1,668	24,980	10,924	35,904
8,910	3,931	12,841	7,340	3,165	10,505	1,241	456	1,697	24,705	11,146	35,851
9,377	4,879	14,256	7,932	3,904	11,836	1,183	532	1,715	25,707	13,541	39,248
9,375	4,702	14,077	7,682	3,671	11,353	1,283	570	1,853	25,737	13,082	38,819
9,309	4,562	13,871	7,666	3,391	11,057	1,216	522	1,738	25,197	12,189	37,386
9,410	4,219	13,629	6,956	2,860	9,816	1,199	440	1,639	24,366	11,027	35,393
9,289	4,098	13,387	7,402	3,112	10,514	1,170	435	1,605	24,376	11,084	35,460
8,375	3,640	12,015	6,891	2,824	9,715	1,151	417	1,568	22,261	9,906	32,167
8,343	3,986	12,329	7,445	3,016	10,461	1,231	433	1,664	23,167	10,900	34,067
8,119	4,470	12,589	6,586	2,559	9,145	1,180	441	1,621	22,455	10,044	32,499
10,188	3,476	13,664	8,509	3,769	12,278	1,244	450	1,694	25,537	11,154	36,691
109,027	50,046	159,073	89,809	38,536	128,345	14,479	5,563	20,042	294,455	136,447	430,902

(人)

西部図書館			北部図書館			電子図書館			合計		
本館		計	本館		計	本館		計	合計		
成人	児童		成人	児童		成人	児童				
117,319	29,839	147,158	90,068	19,567	109,635				287,758	70,713	358,471
87,803	41,663	129,466	72,796	30,672	103,468				220,470	103,735	324,205
100,019	51,489	151,508	80,476	36,472	116,948	12,320	3,759	16,079	260,082	129,442	389,524
110,880	54,567	165,447	87,270	40,065	127,335	12,469	6,230	18,699	295,962	146,593	442,555
109,027	50,046	159,073	89,809	38,536	128,345	14,479	5,563	20,042	294,455	136,447	430,902

#### 4. 令和5年度貸出冊数

	中央図書館							西部図書館		
	本館			移動図書館			計	本館		計
	成人	児童	計	成人	児童	計		成人	児童	
4月	17,365	15,419	32,784	1,360	1,142	2,502	35,286	26,239	17,874	44,113
5月	17,242	14,252	31,494	1,309	1,027	2,336	33,830	23,627	17,127	40,754
6月	16,731	14,687	31,418	1,367	1,104	2,471	33,889	24,348	17,419	41,767
7月	16,655	17,793	34,448	1,410	985	2,395	36,843	25,224	21,809	47,033
8月	17,047	16,833	33,880	1,315	838	2,153	36,033	25,317	20,441	45,758
9月	16,181	15,401	31,582	1,346	849	2,195	33,777	24,959	20,208	45,167
10月	15,862	14,458	30,320	1,363	1,029	2,392	32,712	25,092	18,504	43,596
11月	15,242	14,838	30,080	1,421	1,090	2,511	32,591	24,646	17,938	42,584
12月	14,590	12,607	27,197	1,486	1,167	2,653	29,850	22,963	15,914	38,877
1月	14,514	14,837	29,351	1,658	1,162	2,820	32,171	22,565	17,539	40,104
2月	17,114	11,408	28,522				28,522	21,183	19,384	40,567
3月	13,237	14,798	28,035	1,614	1,086	2,700	30,735	27,183	14,487	41,670
計	191,780	177,331	369,111	15,649	11,479	27,128	396,239	293,346	218,644	511,990

(参考)最近5年間の推移

	中央図書館							西部図書館		
	本館			移動図書館			計	本館		計
	成人	児童	計	成人	児童	計		成人	児童	
令和元	161,381	131,516	292,897	15,603	15,364	30,967	323,864	274,776	192,819	467,595
令和2	157,949	131,798	289,747	12,680	11,380	24,060	313,807	250,937	190,024	440,961
令和3	169,416	160,549	329,965	13,927	12,477	26,404	356,369	272,962	220,616	493,578
令和4	200,746	184,643	385,389	14,569	13,738	28,307	413,696	301,793	230,718	532,511
令和5	191,780	177,331	369,111	15,649	11,479	27,128	396,239	293,346	218,644	511,990

(冊)

北部図書館			電子図書館			合 計		
本 館		計	本 館		計	合 計		
成 人	児 童		成 人	児 童				
20,216	13,762	33,978	1,855	848	2,703	67,035	49,045	116,080
19,344	12,774	32,118	2,010	949	2,959	63,532	46,129	109,661
18,597	13,221	31,818	2,013	955	2,968	63,056	47,386	110,442
20,229	16,714	36,943	2,021	1,138	3,159	65,539	58,439	123,978
19,701	15,629	35,330	2,258	1,368	3,626	65,638	55,109	120,747
19,752	14,107	33,859	2,123	1,210	3,333	64,361	51,775	116,136
17,536	11,303	28,839	1,929	970	2,899	61,782	46,264	108,046
19,113	13,274	32,387	1,995	1,034	3,029	62,417	48,174	110,591
18,045	11,467	29,512	1,886	1,027	2,913	58,970	42,182	101,152
19,185	12,652	31,837	2,010	979	2,989	59,932	47,169	107,101
17,144	10,259	27,403	1,906	942	2,848	57,347	41,993	99,340
22,013	16,872	38,885	2,075	940	3,015	66,122	48,183	114,305
230,875	162,034	392,909	24,081	12,360	36,441	755,731	581,848	1,337,579

(冊)

北部図書館			電子図書館			合 計		
本 館		計	本 館		計	合 計		
成 人	児 童		成 人	児 童				
197,206	135,148	332,354				648,966	474,847	1,123,813
196,179	133,116	329,295	8,464	2,224	10,688	626,209	468,542	1,094,751
207,639	146,968	354,607	22,145	7,221	29,366	686,089	547,831	1,233,920
226,533	163,794	390,327	22,648	13,369	36,017	766,289	606,262	1,372,551
230,875	162,034	392,909	24,081	12,360	36,441	755,731	581,848	1,337,579

## 5. 令和5年度の主な活動指数

• 人口一人当たり貸出冊数	$\left(\frac{\text{貸出冊数}}{\text{人口}}\right)$	=	3.84 冊
• 登録率	$\left(\frac{\text{登録者数}}{\text{人口}}\right)$	=	43.95 %
• 登録者一人当たりの貸出冊数	$\left(\frac{\text{貸出冊数}}{\text{登録者数}}\right)$	=	8.74 冊
• 蔵書回転率	$\left(\frac{\text{貸出冊数}}{\text{蔵書冊数}}\right)$	=	2.20 冊
• 人口一人当たり蔵書数	$\left(\frac{\text{蔵書冊数}}{\text{人口}}\right)$	=	1.75 冊
• 人口一人当たり貸出回数	$\left(\frac{\text{貸出者数}}{\text{人口}}\right)$	=	1.24 回
• 貸出者1回当りの貸出冊数	$\left(\frac{\text{貸出冊数}}{\text{貸出者数}}\right)$	=	3.10 冊

人口 348,285 人 (令和6年4月1日現在)

蔵書数 608,174 冊 (令和6年4月1日現在)

登録者数 153,075 人 (令和6年4月1日現在)  
(有効登録者数) 82,313 人 (令和6年4月1日現在)

貸出冊数 1,337,579 冊 (令和5年度)

貸出者数 430,902 人 (令和5年度)

図書郵送サービス 8,736 件 (令和5年度)

来館者数

中央図書館 191,854 人

西部図書館 205,616 人

北部図書館 164,206 人

合計 561,676 人 (令和5年度)

## 6. 令和5年度 移動図書館登録基地

(中央図書館)

No.	基地名	No.	基地名
1	佐保川	11	帯解
2	菅原町	12	五条町
3	青山	13	帝塚山
4	佐保台	14	中登美団地
5	南永井町	15	三碓町
6	西九条町	16	ロイヤルヒルズ富雄
7	ローレルスクエア西大寺	17	ネオハイツ
8	二条町	18	六条西
9	西大寺宝ヶ丘	19	田原公民館
10	桂木町	20	月ヶ瀬公民館

## 7. 中央図書館貸出文庫名簿

(令和6年3月31日現在)

No.	文庫名	設置場所
1	佐保川バンビーホーム	佐保川小学校バンビーホーム
2	帯解バンビーホーム	帯解小学校バンビーホーム
3	鼓阪バンビーホーム	鼓阪小学校バンビーホーム
4	大安寺バンビーホーム	大安寺小学校バンビーホーム
5	鼓阪北バンビーホーム	鼓阪北小学校バンビーホーム
6	南部公民館文庫	南部公民館
7	若草こども園文庫	若草こども園
8	三笠保育園文庫	三笠保育園
9	辰市こども園文庫	辰市こども園
10	都南保育園文庫	都南保育園
11	白藤学園おおみや保育園文庫	おおみや保育園
12	高円こども園文庫	高円こども園
13	奈良地域の学び推進機構	奈良市青少年野外センター内
14	大宮バンビーホームひまわり文庫	大宮バンビーホーム
15	飛鳥バンビーホーム	飛鳥バンビーホーム
16	奈良市こどもセンター	奈良市こどもセンター
17	東市バンビーホーム	東市バンビーホーム

## 8. 西部図書館貸出文庫名簿

( 令和6年3月31日現在 )

No.	文庫名	設置場所
1	菅野台子ども会	菅野台集会所
2	東登美ヶ丘小学校	東登美ヶ丘小学校
3	伏見保育園文庫	伏見保育園
4	右京こだま保育園文庫	右京こだま保育園
5	学園南こども園文庫	学園南こども園
6	朱雀こども園文庫	朱雀こども園
7	京西保育園文庫	京西保育園
8	神功こども園文庫	神功こども園
9	平城公民館	平城公民館
10	平城バンビホーム	平城バンビホーム

## 9. 学校図書館への司書派遣

(令和5年度 司書派遣)

### 【定期派遣】

奈良市立小学校 42校      奈良市立中学校 21校

### 【学校図書館PC更新作業】

毎月第1週から第3週まで学校図書館32校に配備されたPCのデータ移行を行った。

- |                             |                         |
|-----------------------------|-------------------------|
| 4月 大宮小学校、二名中学校              | 10月 富雄第三小学校、京西中学校、朱雀小学校 |
| 5月 都祁小学校、ならやま小中学校           | 11月 大安寺小学校、登美ヶ丘中学校      |
| 6月 済美南小学校、六条小学校、西大寺北小学校     | 12月 飛鳥小学校、伏見南小学校、平城小学校  |
| 7月 都祁中学校、鳥見小学校、平城中学校        | 1月 飛鳥中学校、登美ヶ丘小学校、月ヶ瀬小学校 |
| 8月 富雄第三中学校、二名小学校、左京小学校      | 2月 済美小学校                |
| 9月 興東小学校、三碓小学校、平城東中学校、青和小学校 | 3月 富雄中学校、月ヶ瀬中学校         |

## 10. 令和5年度に実施した図書館の行事

奈良市立図書館では、乳幼児から成人までを対象に例年さまざまな行事を行っており、令和5年5月からは新型コロナウイルスの感染拡大防止の取り組み(イベントの中止・人数制限等)を撤廃し、行事の再開に取り組んだ。

今後も、主催行事を増やしていく予定である。

### (1) 主催行事(成人対象)

館	事業名	月・日	場所	内容	参加者
中央図書館	本の福袋	1月5日から	中央図書館	図書館員おすすめの本を福袋に入れて貸し出す。	のべ 60セット
北部図書館	さわる絵本の日	4月～3月 (12回)	北部図書館	さわる絵本の展示 グループ「瑠璃」	—
	マンモス展	8月8日から 8月27日まで	北部図書館	マンモスの牙や歯の実物展示一部、 ふれる体験。関連図書展示 近畿大学生物理工学部と連携	—
	本の福袋	1月7日から	北部図書館	図書館員おすすめの本を福袋に入れて貸し出す。	のべ 100セット
	絵本作家 ふじもとのりこ原画展 奈良を巡る「ねんねんころりん」 in 北部図書館	3月5日から 3月24日まで	北部図書館	「ねんねんころりん」(世界文化社) 原画展示、ぬりえ、関連図書展示	—

### (2) 主催行事(児童対象)

館	事業名	月・日	場所	内容	参加者
中央図書館	おはなしと紙芝居	毎月 第2・3日曜日 (10月から第1日 曜日も開催)	中央図書館	紙芝居、昔話などを子どもたちに語り 聞かせる。(1回15分程度)	33回 474人
	ふれあいを絵本から ファーストブックと乳幼児 おはなしの時間	毎月 第1・3水曜日	中央図書館	0～3歳児とその保護者を対象に、絵 本の読み聞かせや絵本についての話 などを行う。 (1回5分程度)	133組 277人
	ヘルマンハーブと 絵本の時間	11月5日 (日)	中央図書館	「ならまち青空BOOKCAFE2023」とコ ラボ。小さいお子さん向けにヘルマン ハーブの音楽が流れる部屋で、絵本の 読み聞かせ。	45人

館	事業名	月・日	場所	内容	参加者
中央図書館	クリスマスのスペシャルおはなし会	12月23日(土)	中央図書館	帝塚山大学教育学部こども教育学科の学生による、3歳児～小学校低学年対象のクリスマス特別おはなし会。	55人
	冬のスペシャルおはなし会	1月27日(土)	中央図書館	帝塚山大学教育学部こども教育学科の学生による、3歳児～小学校低学年対象の冬の特別おはなし会。	51人

館	事業名	月・日	場所	内容	参加者
西部図書館	おはなしのろうそく (ストーリーテリング)	毎月 第3・4水曜日 (8・12月を除く)	西部図書館	8月と12月は1回ずつ実施。 おはなし、絵本の読み聞かせ、手あそび他	(延べ人数) 178人
	ふれあいを絵本から 赤ちゃんとたのしむひ ととき	毎週 火～金曜日	西部図書館	0歳～3歳児とその保護者を対象に、 絵本の読み聞かせや、絵本について の話などを行う。1回10分程度。	23組 52人
	わくわく科学あそび	8月2日(水)	西部図書館	30倍顕微鏡の世界を楽しもう ～ライトスコープ(30倍)を使って～ 講師 小野 操子 氏 大西 清美 氏 仲山 友美 氏	30人
	夏休み おはなしのろうそく	8月9日(水)	西部図書館	夏休みの特別おはなし会 おはなし、手あそび、パネルシアター、 人形劇	38人
	クリスマス おはなしのろうそく	12月13日(水)	西部図書館	クリスマスの特別おはなし会 おはなし、手あそび、パネルシアター、 ペープサート	43人

館	事業名	月・日	場所	内容	参加者
北部図書館	おはなし会	毎月 第1・3木曜日 4～3月(22回)	北部図書館	読み聞かせ、紙芝居、手あそび、 わらべうた他 (出演)朱雀おはなしの会 北部図書館職員	177組 341人
	ナーミンおはなし会	毎月 第2・4土曜日 4～3月(22回)	北部図書館	語り聞かせ、読み聞かせ、 朗読、紙芝居他 (出演)奈良の民話を語りつぐ会 北部図書館職員	158組 236人
	みんなでつくろう! こいのぼり展示	4月29日から 5月28日まで	北部図書館	図書館利用の子どもたちにあらかじ め自由に描いてもらった、こいのぼり を館内児童架天井空間に展示する。	参加者 41人



### Ⅲ 図書館活動の推移

項目	年度	昭和59年	昭和60年	61	62	63	平成元年	2
	人口(各年度末)	(人)	323,872	329,258	335,490	340,789	345,619	348,464
図書館費	(千円)	285,637	208,869	205,690	203,000	449,332	372,197	344,165
中央図書館		99,780	106,619	100,495	123,510	358,245	211,591	205,401
西部図書館		185,857	102,250	105,195	79,490	91,087	160,606	138,764
北部図書館		-	-	-	-	-	-	-
資料費	(千円)	101,085	67,782	62,343	56,503	86,838	129,525	109,693
中央図書館		20,260	22,605	19,733	38,762	63,710	68,659	72,269
西部図書館		80,825	45,177	42,610	17,741	23,128	60,866	37,424
北部図書館		-	-	-	-	-	-	-
お 図書館費	(千円)	95,765	62,579	58,230	51,566	77,592	123,135	98,508
中央図書館		17,915	20,228	17,390	36,174	56,865	65,160	67,881
西部図書館		77,850	42,351	40,840	15,392	20,727	57,975	30,627
北部図書館		-	-	-	-	-	-	-
蔵書冊数	(冊)	192,496	230,321	256,845	251,880	287,359	361,483	416,473
中央図書館		138,474	148,487	152,545	139,989	164,716	198,650	240,784
西部図書館		54,022	81,834	104,300	111,891	122,643	162,833	175,689
北部図書館		-	-	-	-	-	-	-
貸出冊数	(冊)	719,720	882,456	824,776	810,411	751,500	867,323	1,017,055
中央図書館		455,155	412,796	344,254	330,791	289,833	340,566	517,009
西部図書館		264,565	469,660	480,522	479,620	461,667	526,757	500,046
北部図書館		-	-	-	-	-	-	-
登録者数	(人)	75,302	85,840	93,866	101,510	106,913	112,082	122,320
登録率	(%)	23.3	26.1	28.0	29.8	30.9	32.2	34.8

[ 昭和52年4月1日 市立図書館開館時 図書数 12,392冊 ]

※印は、人件費を含まない

項目 \ 年度	3	4	5	6	7	8	9
人口(各年度末) (人)	353,040	355,410	357,604	357,717	362,136	363,560	364,357
図書館費 (千円)	321,890	314,418	311,404	308,559	293,023	301,853	※ 142,645
中央図書館	185,500	178,451	169,567	174,737	168,426	170,043	※ 87,390
西部図書館	136,390	135,967	141,837	133,822	124,597	131,810	※ 55,255
北部図書館	-	-	-	-	-	-	-
資料費 (千円)	99,201	80,992	78,714	71,248	64,798	66,308	67,011
中央図書館	64,547	50,587	48,314	43,885	39,812	40,429	41,091
西部図書館	34,654	30,405	30,400	27,363	24,986	25,879	25,920
北部図書館	-	-	-	-	-	-	-
その他図書費 (千円)	87,901	67,810	65,876	56,991	54,813	56,068	54,848
中央図書館	54,807	41,675	40,432	34,163	34,175	33,943	33,231
西部図書館	33,094	26,135	25,444	22,828	20,638	22,125	21,617
北部図書館	-	-	-	-	-	-	-
蔵書冊数 (冊)	446,707	463,458	477,622	491,619	497,896	500,370	504,396
中央図書館	263,536	276,762	283,461	291,344	294,178	293,821	297,130
西部図書館	183,171	186,696	194,161	200,275	203,718	206,549	207,266
北部図書館	-	-	-	-	-	-	-
貸出冊数 (冊)	1,067,515	1,143,678	1,179,873	1,220,976	1,174,132	1,141,587	1,100,453
中央図書館	556,034	615,343	630,046	641,570	618,421	585,868	556,320
西部図書館	511,481	528,335	549,827	579,406	555,711	555,719	544,133
北部図書館	-	-	-	-	-	-	-
登録者数 (人)	132,199	143,084	114,339	126,048	136,325	144,872	153,439
登録率 (%)	37.4	40.3	32.0	35.2	37.6	39.8	42.1

※印は、人件費を含まない

項目	年度						
	10	11	12	13	14	15	16
人口(各年度末) (人)	365,991	367,689	367,745	367,284	366,492	366,295	373,574
図書館費 (千円)	※ 141,751	※ 155,475	※ 159,639	※ 159,815	※ 144,725	※ 135,978	※ 279,713
中央図書館	※ 87,261	※ 94,338	※ 95,332	※ 93,773	※ 88,505	※ 82,889	※ 78,972
西部図書館	※ 54,490	※ 61,137	※ 64,307	※ 64,815	※ 56,220	※ 53,089	※ 48,370
北部図書館	—	—	—	—	—	—	※ 152,371
資料費 (千円)	67,347	67,348	67,098	64,820	53,677	46,001	95,852
中央図書館	41,420	42,421	42,339	41,520	33,868	28,226	21,756
西部図書館	25,927	24,927	24,759	23,300	19,809	17,775	14,217
北部図書館	—	—	—	—	—	—	59,879
光ディスク図書費 (千円)	55,062	55,590	54,752	52,986	44,233	37,796	94,395
中央図書館	33,335	34,452	33,513	33,079	27,407	21,251	21,335
西部図書館	21,727	21,238	21,239	19,907	16,826	16,545	13,181
北部図書館	—	—	—	—	—	—	59,879
蔵書冊数 (冊)	513,133	525,206	531,998	538,006	542,828	543,920	561,985
中央図書館	302,379	313,027	317,264	320,611	321,461	325,322	318,966
西部図書館	210,754	212,179	214,734	217,395	221,367	218,598	209,479
北部図書館	—	—	—	—	—	—	33,540
貸出冊数 (冊)	1,143,850	1,188,028	1,176,070	1,139,353	1,133,901	1,145,327	1,124,875
中央図書館	566,608	588,624	588,694	575,618	584,559	586,033	498,168
西部図書館	577,242	599,404	587,376	563,735	549,342	559,294	479,546
北部図書館	—	—	—	—	—	—	147,161
登録者数 (人)	162,942	96,680	107,672	96,186	95,208	91,730	91,928
登録率 (%)	44.5	26.3	29.3	26.2	26.0	25.0	24.6

※印は、人件費を含まない

項目	年度							
	17	18	19	20	21	22	23	
人口(各年度末) (人)	371,910	370,852	369,708	368,592	368,097	367,717	366,429	
図書館費 (千円)	※ 159,284	※ 157,967	※ 156,948	※ 163,209	※ 160,859	※ 146,324	※ 155,833	
中央図書館	※ 74,983	※ 74,464	※ 73,563	※ 75,888	※ 76,085	※ 66,698	※ 66,915	
西部図書館	※ 46,514	※ 45,995	※ 47,019	※ 49,514	※ 49,542	※ 46,071	※ 56,837	
北部図書館	※ 37,787	※ 37,508	※ 36,366	※ 37,807	※ 35,232	※ 33,555	※ 32,081	
資料費 (千円)	52,296	50,335	47,494	44,439	41,432	39,577	38,337	
中央図書館	18,189	17,432	16,497	15,343	13,912	13,285	13,262	
西部図書館	11,913	11,287	10,480	9,699	10,165	9,830	10,130	
北部図書館	22,194	21,616	20,517	19,397	17,355	16,462	14,945	
立図書館費 (千円)	50,693	48,930	41,857	33,376	33,529	31,681	32,225	
中央図書館	17,586	17,011	13,725	9,779	11,139	10,518	9,744	
西部図書館	10,913	10,303	7,615	6,937	7,546	7,244	9,340	
北部図書館	22,194	21,616	20,517	16,660	14,844	13,919	13,141	
蔵書冊数 (冊)	573,903	586,048	590,052	604,039	614,290	618,318	626,593	
中央図書館	319,372	320,146	312,479	314,013	315,991	315,232	317,803	
西部図書館	206,932	207,705	208,450	209,216	208,137	204,973	202,824	
北部図書館	47,599	58,197	69,123	80,810	90,162	98,113	105,966	
貸出冊数 (冊)	1,229,361	1,198,404	1,197,528	1,317,720	1,304,189	1,288,102	1,278,984	
中央図書館	471,680	415,470	395,549	418,587	395,255	380,393	369,427	
西部図書館	463,484	445,733	437,143	475,769	471,811	459,664	454,294	
北部図書館	294,197	337,201	364,836	423,364	437,123	448,045	455,263	
登録者数 (人)	101,808	109,795	116,981	124,209	130,872	137,424	143,261	
登録率 (%)	27.4	29.6	31.6	33.7	35.6	37.4	39.1	

※印は、人件費を含まない

項目	年度						
	24	25	26	27	28	29	30
人口(各年度末) (人)	364,836	364,836	363,051	361,423	359,666	358,155	356,352
図書館費 (千円)	※ 140,185	※ 141,165	※ 141,357	※ 153,421	※ 155,067	※ 151,986	※ 173,024
中央図書館	※ 66,989	※ 67,426	※ 71,167	※ 73,955	※ 87,621	※ 84,715	※ 81,319
西部図書館	※ 45,761	※ 47,418	※ 44,607	※ 47,497	※ 43,263	※ 40,556	※ 48,059
北部図書館	※ 27,435	※ 26,321	※ 25,583	※ 31,969	※ 24,183	※ 26,715	※ 43,646
資料費 (千円)	32,770	32,752	32,598	32,449	32,109	32,975	32,933
中央図書館	13,265	12,570	13,063	13,325	13,333	12,741	12,727
西部図書館	9,129	11,229	10,498	10,300	10,480	12,234	12,217
北部図書館	10,376	8,953	9,037	8,824	8,296	8,000	7,989
※ 図書費 (千円)	24,920	28,944	26,850	29,362	22,202	28,358	30,341
中央図書館	10,693	9,818	9,408	10,616	8,132	8,358	10,135
西部図書館	6,446	11,228	9,378	7,607	7,697	12,000	12,217
北部図書館	7,781	7,898	8,064	8,447	6,373	8,000	7,989
蔵書冊数 (冊)	635,551	639,629	639,111	645,699	641,783	630,488	625,499
中央図書館	321,778	323,919	329,413	332,276	326,486	314,192	302,086
西部図書館	202,912	201,756	195,683	198,083	200,331	199,918	203,660
北部図書館	110,861	113,954	114,015	115,340	114,966	116,378	119,753
貸出冊数 (冊)	1,270,364	1,232,245	1,185,916	1,235,371	1,135,470	1,153,378	1,156,386
中央図書館	370,887	365,495	356,845	374,146	340,018	333,778	325,771
西部図書館	462,089	451,599	441,503	467,501	408,124	455,257	464,165
北部図書館	437,388	415,151	387,568	393,724	387,328	364,343	366,450
登録者数 (人)	149,083	154,595	159,885	75,020	81,663	72,852	71,652
登録率 (%)	40.9	42.4	44.0	20.8	22.7	20.3	20.1

※印は、人件費を含まない

項目	年度	令和元年	令和2年	令和3年	令和4年	令和5年
	人口(各年度末)	(人)	355,529	354,287	352,264	350,318
図書館費	(千円)	※ 160,049	※ 141,621	※ 143,127	※ 107,201	※ 117,995
中央図書館		※ 73,683	※ 79,781	※ 80,368	※ 69,776	※ 73,454
西部図書館		※ 49,462	※ 39,479	※ 39,336	※ 23,469	※ 31,070
北部図書館		※ 36,904	※ 22,361	※ 23,423	※ 13,956	※ 13,471
資料費	(千円)	34,482	52,160	46,979	40,350	31,431
中央図書館		12,344	31,614	26,810	19,579	11,037
西部図書館		12,145	11,141	10,765	11,325	10,904
北部図書館		9,993	9,405	9,404	9,446	9,490
うち図書館費	(千円)	33,809	25,865	40,929	32,696	22,056
中央図書館		11,980	10,780	24,984	16,887	7,487
西部図書館		11,910	8,021	8,521	8,389	7,667
北部図書館		9,919	7,064	7,424	7,420	6,902
蔵書冊数	(冊)	610,503	643,999	609,641	608,898	608,174
中央図書館		293,080	302,146	286,553	282,725	278,897
西部図書館		205,174	214,924	197,024	197,998	200,458
北部図書館		112,249	121,551	117,397	120,047	122,239
電子図書館		-	5,378	8,667	8,128	6,580
貸出冊数	(冊)	1,123,813	1,094,751	1,233,920	1,372,551	1,337,579
中央図書館		323,864	313,807	356,369	413,696	396,239
西部図書館		467,595	440,961	493,578	532,511	511,990
北部図書館		332,354	329,295	354,607	390,327	392,909
電子図書館		-	10,688	29,366	36,017	36,441
登録者数	(人)	133,964	131,458	136,909	162,789	153,075
登録率	(%)	37.7	37.1	38.9	46.5	44.0

有効登録者数  
79,825

有効登録者数  
83,267

有効登録者数  
88,479

有効登録者数  
77,167

有効登録者数  
82,313

○奈良市立図書館設置条例（昭和 52 年 4 月 1 日条例第 13 号）

改正 昭和 59 年 4 月 1 日条例第 22 号  
昭和 60 年 12 月 19 日条例第 48 号  
平成元年 3 月 28 日条例第 5 号  
平成 16 年 3 月 25 日条例第 20 号

平成 25 年 10 月 4 日条例第 66 号

（設置）

第 1 条 図書館法（昭和 25 年法律第 118 号）第 10 条の規定に基づき、図書、記録その他必要な資料の収集、整理及び保存を行い、公衆の利用に供し、その教養、調査研究、レクリエーション等に資し、もつて個人の完成と文化の高揚及び市民社会の発展に寄与するため図書館を設置する。

（名称及び位置）

第 2 条 図書館の名称及び位置は、次のとおりとする。

名称	位置
奈良市立中央図書館	奈良市東寺林町 38 番地
奈良市立西部図書館	奈良市鶴舞西町 1 番 21 号
奈良市立北部図書館	奈良市右京一丁目 1 番地の 4

附 則

この条例は、公布の日から施行する。

附 則（昭和 59 年 4 月 1 日条例第 22 号）

この条例は、公布の日から施行する。

附 則（昭和 60 年 12 月 19 日条例第 48 号）

この条例の施行期日は、教育委員会が定める。

（昭和 60 年 12 月 27 日教委規則第 10 号で、同 61 年 1 月 4 日から施行）

附 則（平成元年 3 月 28 日条例第 5 号抄）

（施行期日）

1 この条例は、平成元年 4 月 1 日から施行する。（後略）

附 則（平成 16 年 3 月 25 日条例第 20 号）

この条例の施行期日は、教育委員会規則で定める。

（平成 16 年 8 月 11 日教委規則第 9 号で、同 16 年 9 月 1 日から施行）

附 則（平成 25 年 10 月 4 日条例第 66 号）

この条例は、公布の日から施行する。

○奈良市立図書館協議会条例(平成21年3月31日条例第6号)

(設置)

**第1条** 図書館法(昭和25年法律第118号)第14条第1項の規定に基づき、奈良市立図書館に奈良市立図書館協議会(以下「協議会」という。)を置く。

(組織)

**第2条** 協議会は、委員10人以内で組織する。

2 委員は、次に掲げる者のうちから、教育委員会が委嘱し、又は任命する。

- (1) 学校教育の関係者
- (2) 社会教育の関係者
- (3) 家庭教育の向上に資する活動を行う者
- (4) 学識経験のある者

(任期)

**第3条** 委員の任期は、2年とし、再任されることを妨げない。ただし、補欠の委員の任期は、前任者の残任期間とする。

(会長及び副会長)

**第4条** 協議会に会長及び副会長1人を置き、委員の互選によってこれらを定める。

2 会長は、会務を総理し、協議会を代表する。

3 副会長は、会長を補佐し、会長に事故があるとき、又は会長が欠けたときは、その職務を代理する。

(会議)

**第5条** 協議会の会議(以下「会議」という。)は、会長が招集し、会長が議長となる。ただし、会長が互選される前に招集する会議は、教育委員会が招集する。

2 協議会は、委員の過半数が出席しなければ会議を開くことができない。

3 協議会の議事は、出席した委員の過半数で決し、可否同数のときは、議長の決するところによる。

(庶務)

**第6条** 協議会の庶務は、奈良市立中央図書館において処理する。

(委任)

**第7条** この条例に定めるもののほか、協議会の運営その他について必要な事項は、会長が定める。

**附 則**

(施行期日)

1 この条例は、平成21年5月1日から施行する。

(奈良市報酬及び費用弁償に関する条例の一部改正)

2 奈良市報酬及び費用弁償に関する条例(昭和27年奈良市条例第30号)の一部を次のように改正する。  
別表第1に次のように加える。

図書館協議会の委員	日額	9,500円
-----------	----	--------

**附 則** (平成24年3月30日条例第6号)

この条例は、平成24年4月1日から施行する。



○奈良市立図書館管理規則

平成元年3月30日教育委員会規則第9号

改正

平成2年3月30日教委規則第4号 平成2年6月13日教委規則第6号

平成7年3月29日教委規則第7号 平成11年3月10日教委規則第1号

平成14年3月28日教委規則第12号 平成16年8月30日教委規則第10号

平成18年5月10日教委規則第5号 平成19年10月11日教委規則第6号

平成20年3月31日教委規則第20号 平成27年3月24日教委規則第1号

令和2年3月31日教委規則第5号 令和2年7月22日教委規則第14号

令和3年3月31日教委規則第6号

奈良市立図書館管理規則

奈良市立図書館管理規則（昭和52年奈良市教育委員会規則第3号）の全部を改正する。

目次

第1章 総則（第1条—第7条）

第2章 館内利用及び貸出し（第8条—第12条）

第3章 相談事務（第13条—第16条）

第4章 複写（第17条・第18条）

第5章 自動車文庫（第19条・第20条）

第6章 貸出文庫（第21条・第22条）

第6章の2 電子図書館

第7章 寄贈及び寄託（第23条—第25条）

第8章 職員（第26条）

第9章 雑則（第27条）

附則

第1章 総則

（趣旨）

第1条 この規則は、別に定めがあるものを除くほか、奈良市立図書館設置条例（昭和52年奈良市条例第13号）第2条に規定する図書館（以下「図書館」という。）の管理運営に関し、必要な事項を定めるものとする。

（事業）

第2条 図書館は、次に掲げる事業を行う。

（1）図書館資料の収集、整理及び保存

（2）図書館資料の館内利用及び貸出し

（3）読書案内及び相談事務

（4）自動車文庫及び貸出文庫の運営

（5）読書会、講演会、映写会、資料展示会等の主催及びその奨励

（6）館報その他読書資料の発行及び頒布

（7）他の図書館、学校、公民館、研究機関等との連絡及び協力

（8）他の図書館との図書館資料の相互貸借

（9）市立学校に附属する図書館又は図書室への支援

（10）市立保育園への資料提供

（11）読書団体との連絡及び協力並びに当該団体の活動の促進

（12）郷土資料の収集及び提供

（13）視聴覚資料の収集及び提供

（14）視力障害者に対する資料提供

（15）電子図書館の管理運営

（16）その他図書館の運営上必要な事業

（利用時間）

第3条 図書館の利用時間は、午前9時30分から午後7時までとする。ただし、火曜日から金曜日まで（その日が国民の祝日に関する法律（昭和23年法律第178号）に規定する休日（以下「休日」という。）に当たるときを除く。）の児童室の利用時間にあつては、午前9時30分から午後5時までとする。

2 前項の規定にかかわらず、館長が必要と認めたときは、利用時間を変更することができる。

（休館日）

第4条 図書館の休館日は、次のとおりとする。ただし、館長が必要と認めたときは、教育長の承認を受けて、これを変更し、又は臨時に休館することができる。

（1）月曜日（その日が休日に当たるときを除く。）

（2）12月29日から翌年1月4日（1月4日が月曜日に当たるときは、1月5日）まで

（利用の制限）

第5条 館長は、次に掲げる者に対しては、入館を禁止し、又は退館させることができる。

（1）伝染性疾患があると認められる者

（2）酒気を帯びた者その他館内の秩序を乱すおそれがあると認められる者

2 館長は、この規則の規定に違反する者又は係員の指示に従わない者に対しては、図書館資料の利用を一時停止し、若しくは禁止し、退館を命じ、又は一定期間の入館を禁止することができる。

（秩序の維持）

第6条 入館者は、次に掲げる事項を守らなければならない。

（1）図書館の施設及び図書館資料を汚損し、又はき損しないこと。

（2）所定の場所以外に図書館資料を持ち出さないこと。

（3）館内においては、静粛にし、他人に迷惑をかけること。

（4）所定の場所以外では喫煙、飲食等をしないこと。

（弁償の義務）

第7条 故意又は過失により図書館資料を亡失し、又は汚損し、若しくはき損した者は、現品又は相当の対価をもって弁償しなければならない。

第2章 館内利用及び貸出し

（館内利用）

第8条 図書館資料を館内で利用しようとする者は、所定の場所で利用しなければならない。ただし、館長が自由な利用に供するものと指定した図書館資料を利用しようとする者については、この限りでない。

2 図書館資料のうち、貴重資料、特別資料その他館長が指定する資料は、係員の指示する場所で利用しなければならない。

（貸出しを受けることができる者）

第9条 図書館資料の貸出しを受けることができる者は、次に掲げる者とする。

（1）市内に住所を有する者

（2）市内に所在する事業所に勤務する者

（3）市内に所在する学校に在学する者

（4）木津川市に住所を有する者（ただし、北部図書館に限る。）

（5）その他特に館長が認めた者

（貸出券）

第10条 図書館資料の貸出しを受けようとする者は、前条（第5号を除く。）の資格を証する書類を提示し、貸出券の交付を受けるものとする。

2 貸出券の交付を受けた者は、貸出券を紛失したとき、又はその住所若しくは氏名を変更したときは、速やかに館長に届け出なければならない。

3 貸出券は、他人に譲渡し、若しくは貸与し、又は不正に使用してはならない。

4 貸出券の有効期間は、その発行の日から3年間とする。

(貸出冊数及び貸出期間)

第11条 図書館資料(電子図書館資料を除く。)の貸出しは、1人15冊以内とし、その貸出期間は14日以内とする。ただし、館長が必要と認めたときは、これらを変更することができる。

(貸出しを禁止する資料)

第12条 貴重資料、郷土資料、調査研究のための参考資料その他館長が貸出しを不相当と認めた資料については、貸出しを受けることができない。

### 第3章 相談事務

(相談事務の範囲)

第13条 図書館で行う相談事務は、図書館資料の利用のための相談に応ずること並びに時事に関する情報及び参考資料を提供することに限るものとする。

(回答の方法)

第14条 相談に対する回答は、資料を紹介し、又は資料を提供することによって行うものとする。ただし、軽易なものについては、口頭で回答することができる。

(相談禁止事項)

第15条 他人の生命、名誉若しくは財産に損害を与え、又は公序良俗に反するとみられる相談は、受け付けることはできない。

(回答制限事項)

第16条 次に掲げる問題には、回答を拒否し、又は回答の一部を留保することができる。

(1) 医療又は健康問題

(2) 法律問題

(3) 身上又は生活問題

(4) 仮定又は将来の予測に関する問題

(5) 学校の宿題

(6) 懸賞問題

(7) 前各号に掲げるもののほか、館長が不相当と認める問題

### 第4章 複写

(複写の手続等)

第17条 図書館資料の複写を依頼しようとする者は、館長に申し出るものとする。

2 図書館資料の複写は、その一部分の複写物を1人につき1部とする。

(複写の制限)

第18条 次に掲げる図書館資料は、複写することができない。

(1) 寄託を受けた図書館資料で、その図書館資料に関する契約に複写禁止の定めがあるもの

(2) 複写により損傷を生ずるおそれがあるもの

(3) その他館長が複写することを不相当と認めたもの

### 第5章 自動車文庫

(設置)

第19条 市内の地域又は職域に設けた停車場を巡回し、図書の利用を図るため、自動車文庫を設ける。

(利用の手続等)

第20条 自動車文庫を利用しようとする者は、館長が定める手続を経なければならない。

2 自動車文庫で同時に貸し出しできる図書は、特別の理由により館長が認めた場合のほか、1人10冊以内

とし、その貸出期間は、次の巡回日までとする。

## 第6章 貸出文庫

(設置)

第21条 市内の機関、団体等の図書の利用を図るため、貸出文庫を設ける。

(利用の手続等)

第22条 貸出文庫を利用しようとする者は、館長が定める貸出文庫への登録手続を経なければならない。

2 貸出文庫で同時に貸し出しできる図書は、特別の理由により館長が認めた場合のほか、1機関又は1団体につき、その構成員数の3倍以内の冊数(300冊を限度とする。)とし、その貸出期間は、6箇月以内とする。

## 第6章の2 電子図書館

(設置)

第22条の2 電子書籍(図書資料と同等の内容を有する電磁的記録であって、インターネットを通じて利用が可能なものをいう。)の利用を提供するため、電子図書館を設ける。

(貸出冊数及び貸出期間)

第22条の3 電子図書館資料の貸出しは、1人5冊以内とし、その貸出期間は14日以内とする。ただし、館長が必要と認めたときは、これらを変更することができる。

## 第7章 寄贈及び寄託

(寄贈及び寄託)

第23条 館長は、図書館資料の寄贈又は寄託を受けることができる。

(寄託の手続)

第24条 図書館資料を寄託しようとする者は、館長が定める手続を経なければならない。

(寄託資料の管理)

第25条 寄託を受けた図書館資料は、契約に別段の定めがあるものを除き、一般の利用に供する。ただし、貸出しは、行わない。

## 第8章 職員

(職員)

第26条 図書館に館長、主任その他必要な職員を置く。

2 特に必要があるときは、主査を置く。

3 館長は、上司の命を受け、館務を掌理し、所属職員を指揮監督する。

4 主査及び主任は、上司の命を受け特定の事務を担当掌理し、所属職員があるときは、これを指揮監督する。

5 館長に事故があるときは、その直近下位の職員がその職務を代理する。ただし、特に重要な事項又は疑義のある事項については、この限りでない。

6 その他の職員は、上司の命を受けて担当業務に従事する。

## 第9章 雑則

(雑則)

第27条 この規則に定めるもののほか、必要な事項については、教育長の承認を受けて館長が定める。

## 附 則

(施行期日)

1 この規則は、平成元年4月1日から施行する。

(経過措置)

2 この規則の施行の際、既にこの規則による改正前の奈良市立図書館管理規則の規定に基づき行われた処

理その他の手続は、この規則による改正後の奈良市立図書館管理規則の相当規定に基づき行われた処理その他の手続とみなす。

附 則（平成 2 年 3 月 30 日教委規則第 4 号）

この規則は、平成 2 年 4 月 1 日から施行する。

附 則（平成 2 年 6 月 13 日教委規則第 6 号）

この規則は、平成 2 年 7 月 1 日から施行する。

附 則（平成 7 年 3 月 29 日教委規則第 7 号）

この規則は、平成 7 年 4 月 1 日から施行する。

附 則（平成 11 年 3 月 10 日教委規則第 1 号）

この規則は、平成 11 年 4 月 1 日から施行する。ただし、第 3 条の改正規定は、同年 5 月 1 日から施行する。

附 則（平成 14 年 3 月 28 日教委規則第 12 号）

この規則は、平成 14 年 4 月 1 日から施行する。

附 則（平成 16 年 8 月 30 日教委規則第 10 号）

この規則は、平成 16 年 9 月 1 日から施行する。

附 則（平成 18 年 5 月 10 日教委規則第 5 号）

この規則は、公布の日から施行し、この規則による改正後の奈良市立図書館管理規則の規定は、平成 18 年 4 月 1 日から適用する。

附 則（平成 19 年 10 月 11 日教委規則第 6 号）

この規則は、公布の日から施行する。

附 則（平成 20 年 3 月 31 日教委規則第 20 号）

この規則は、平成 20 年 4 月 1 日から施行する。

附 則（平成 27 年 3 月 24 日教委規則第 1 号）

この規則は、平成 27 年 4 月 1 日から施行する。

附 則（令和 2 年 3 月 31 日教委規則第 5 号）

この規則は、令和 2 年 4 月 1 日から施行する。

附 則（令和 2 年 7 月 22 日教委規則第 14 号）

この規則は、公布の日から施行し、この規則による改正後の奈良市図書館管理規則第 11 条の規定は、令和 2 年 1 月 4 日から施行する。

附 則（令和 3 年 3 月 31 日教委規則第 6 号）

この規則は、令和 3 年 4 月 1 日から施行する。

### **中央図書館**

〒630-8362  
奈良市東寺林町38番地

TEL 0742-26-6101  
FAX 0742-27-5550

### **西部図書館**

〒631-0022  
奈良市鶴舞西町1番21号

TEL 0742-45-5669  
FAX 0742-47-1849

### **北部図書館**

〒631-0805  
奈良市右京一丁目1番地の4

TEL 0742-72-2291  
FAX 0742-72-2296