

# 奈良市の図書館

令和7年度

奈良市立中央図書館  
奈良市立西部図書館  
奈良市立北部図書館

# I 図書館の概要

## 1. 沿革

昭和 49 年 12 月 11 日	市立図書館の設置に関するマスタープランについて社会教育委員会会議に諮問
昭和 50 年 4 月 30 日	上記諮問について答申を受ける
昭和 52 年 4 月 1 日	奈良市立図書館開館
昭和 53 年 7 月 1 日	移動図書館開設(中央公民館で担当)
昭和 56 年 4 月 1 日	移動図書館を市立図書館で移管運営 児童巡回文庫を運営
昭和 59 年 8 月 1 日	奈良市立西部図書館開館
昭和 59 年 10 月 1 日	公立保育園巡回文庫を開始
昭和 61 年 1 月 4 日	奈良市立図書館 奈良市高畑町1083番地へ移転
平成 元年 4 月 1 日	奈良市立西部図書館で移動図書館を運営開始
平成 元年 6 月 20 日	奈良市立中央図書館開館
平成 2 年 4 月 1 日	奈良市立中央図書館で移動図書館を運営開始
平成 11 年 12 月 15 日	奈良市立図書館ホームページ開設
平成 16 年 9 月 1 日	奈良市立北部図書館開館
平成 20 年 3 月 1 日	インターネット・携帯電話からの予約等を開始
平成 21 年 5 月 1 日	奈良市立図書館協議会条例施行
平成 24 年 3 月 30 日	奈良市立図書館協議会条例一部改正
平成 26 年 4 月 1 日	奈良市立西部図書館の移動図書館を中央図書館に一元化
平成 27 年 4 月 1 日	ICタグ・自動貸出機の全館導入(中央・西部に導入 北部は開館時に導入済)
平成 28 年 4 月 1 日	小中学校の学校図書館へ司書を派遣(試行は平成27年9月から)
平成 29 年 3 月 21 日	奈良市総合観光案内所内、近鉄奈良駅総合観光案内所内に返却ポストを設置
平成 29 年 4 月 1 日	西部図書館の大規模改修後、運用再開
平成 30 年 9 月 30 日	奈良市と木津川市との連携・協力に関する包括協定に基づき、木津川市民の北部図書館利用を開始
令和 2 年 1 月 5 日	図書館システムの更新 貸出冊数を改定した図書館管理規則の試行運用開始
令和 2 年 2 月 11 日	北部図書館閲覧室増床リニューアル竣工
令和 2 年 4 月 10 日	新型コロナウイルス感染拡大防止に伴う臨時休館(翌月5月11日まで)
令和 2 年 5 月 1 日	オーディオブックサービスの開始
令和 2 年 10 月 30 日	奈良市電子図書館オープン
令和 2 年 12 月 1 日	近鉄大和西大寺駅南北自由通路に返却ポストを設置
令和 3 年 1 月 5 日	全館に自動返却機、予約資料の取置コーナーを設置
令和 3 年 4 月 1 日	木津川市民の奈良市電子図書館利用を開始
令和 5 年 8 月 1 日	マイナンバーカードと図書館利用券の連携、電子貸出券の運用を開始
令和 5 年 10 月 1 日	未就学児、障害等をお持ちの方に対し無料での図書郵送貸出サービスを開始
令和 6 年 3 月	中央図書館のカーペットの入替、児童室にキッズコーナーを設置
令和 6 年 10 月 16 日	図書受取ロッカー(近鉄大和西大寺駅、奈良市西部会館)を設置

## 2. 施設

### (1) 奈良市立中央図書館

所在地	奈良市東寺林町38番地 奈良市ならまちセンター内
開館日	平成元年6月20日
構造	鉄筋コンクリート造 地下2階、地上4階(一部5階)建 (連絡所・市民文化ホール併設)
延床面積	2,666㎡ (図書館のみ)
地下2階	移動図書館書庫及び車庫
1階	返却ポスト
3階	児童閲覧室、おはなしの部屋、電算室、作業室、貴重書庫、事務室
4階	一般閲覧室、新聞雑誌コーナー、参考資料コーナー、YAルーム、対面朗読室、予約資料の取置コーナー、書庫

\*奈良市総合観光案内所内、近鉄奈良駅総合観光案内所内、  
近鉄大和西大寺駅南北自由通路内に返却ポスト

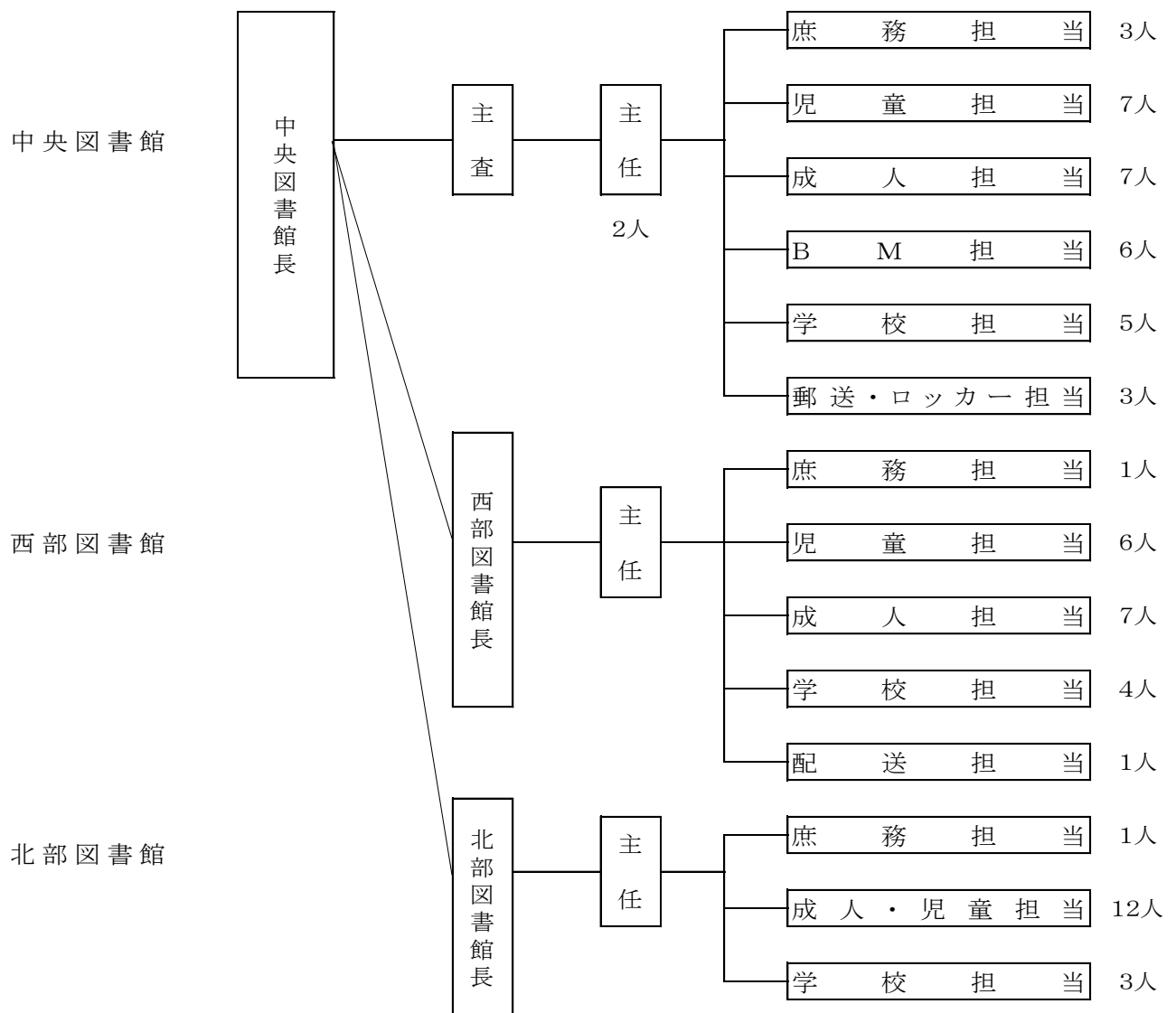
(2) 奈良市立西部図書館

所在地 奈良市鶴舞西町1番21号  
 開館日 昭和59年8月1日  
 構造 鉄筋コンクリート造 3階建  
 敷地面積 2435.01㎡  
 延床面積 2,000㎡  
 1階 児童閲覧室、授乳室、機械室、書庫、作業室、車庫、返却ポスト  
 2階 一般閲覧室、新聞雑誌コーナー、返却ポスト、予約資料の取置コーナー  
 3階 多目的室、おはなしのへや、ボランティア室、事務室  
 \*近鉄学園前駅前西部会館1階に返却ポスト

(3) 奈良市立北部図書館

所在地 奈良市右京一丁目1番4号 奈良市北部会館内  
 開館日 平成16年9月1日  
 構造 鉄骨造、一部鉄筋コンクリート造 地上4階建  
 (市出張所・北福祉センター・市民文化ホール併設)  
 延床面積 1,271㎡ (図書館のみ)  
 4階 一般・児童閲覧室、新聞雑誌コーナー、おはなしのへや、絵本コーナー、書庫、事務室、予約資料の取置コーナー  
 \*1階に返却ポスト

3. 組織(令和7年4月1日現在)



4. 職員(令和7年4月1日現在) (カッコ内はうち司書及び司書教諭の数)

中央図書館 35人(22)  
 職員6人(1)・再任用職員2人(2)・会計年度任用職員(月額)9人(9)・同(日額)18人(10)  
 西部図書館 21人(11)  
 職員3人(1)・再任用職員1人(0)・会計年度任用職員(月額)8人(8)・同(日額)9人(2)  
 北部図書館 18人(15)  
 職員3人(1)・会計年度任用職員(月額)6人(6)・同(日額)9人(8)

計74人(48)  
 職員12人(3)・再任用職員3人(2)・会計年度任用職員(月額)23人(23)・同(日額)36人(20)

5. 令和6年度決算

(単位:千円)(千円未満は切り上げて表示)

	中央図書館	西部図書館	北部図書館	学校支援	計
総額	79,608	32,578	14,281	959	127,426
管理経費	62,704	21,326	4,110	959	89,099
資料購入経費	16,690	11,182	10,023	0	37,895
事業経費	214	70	148	0	432

6. 令和7年度予算(当初)

(単位:千円)

	中央図書館	西部図書館	北部図書館	学校支援	計
総額	160,034	75,678	46,978	31,486	314,176
管理経費	140,800	65,302	37,136	31,486	274,724
資料購入経費	18,966	10,304	9,676	0	38,946
事業経費	268	72	166	0	506

## Ⅱ. 図書館の統計と活動

### 1. 令和6年度 地区別登録者数

(人)

地区名	館	本館	B M	オンライン	合計	地区名	館	本館	B M	オンライン	合計
鼓 阪	中央	3,062	253	5	4,544	左 京	中央	467	95	1	3,759
	西部	286					西部	596			
	北部	938					北部	2,600			
飛 鳥	中央	5,848	20	5	6,059	辰 市	中央	961	204	0	1,263
	西部	124					西部	66			
	北部	62					北部	32			
済 美	中央	6,153	90	10	6,460	明 治	中央	1,711	179	0	1,978
	西部	116					西部	53			
	北部	91					北部	35			
椿 井	中央	1,614	5	1	1,677	東 市	中央	1,219	6	1	1,284
	西部	41					西部	40			
	北部	16					北部	18			
佐 保	中央	6,145	85	9	6,817	帯 解	中央	543	175	0	746
	西部	247					西部	23			
	北部	331					北部	5			
大 宮	中央	6,485	150	13	7,098	精 華	中央	97	19	0	125
	西部	230					西部	6			
	北部	220					北部	3			
大安寺	中央	1,888	250	0	2,307	田 原	中央	252	37	2	315
	西部	94					西部	12			
	北部	75					北部	12			
都 跡	中央	3,285	938	6	8,469	柳 生	中央	81	0	0	114
	西部	3,665					西部	9			
	北部	575					北部	24			
平 城	中央	921	116	19	8,421	大柳生	中央	99	2	0	142
	西部	4,812					西部	6			
	北部	2,553					北部	35			
伏 見	中央	3,143	909	22	11,006	東 里	中央	100	6	0	140
	西部	5,104					西部	6			
	北部	1,828					北部	28			
あやめ池	中央	455	25	0	4,664	狭 川	中央	48	0	0	63
	西部	3,877					西部	5			
	北部	307					北部	10			
学 園	中央	666	33	4	18,881	月ヶ瀬	中央	17	46	0	67
	西部	17,695					西部	0			
	北部	483					北部	4			
登美ヶ丘	中央	496	41	1	15,324	都 祁	中央	101	5	1	122
	西部	12,947					西部	6			
	北部	1,839					北部	9			
富 雄	中央	1,538	195	3	27,705	奈良県	中央	1,164	10	0	2,060
	西部	25,190					西部	640			
	北部	779					北部	246			
神 功	中央	295	10	2	3,881	その他	中央	963	6	259	6,736
	西部	1,278					西部	337			
	北部	2,296					北部	5,171			
右 京	中央	311	7	0	4,239	合 計	中央	50,597	3,961	364	161,141
	西部	1,094					西部	79,505			
	北部	2,827					北部	26,714			
朱 雀	中央	469	44	0	4,675	うち新規登録者数	中央	1,363	59	276	4,106
	西部	900					西部	1,252			
	北部	3,262					北部	1,156			

## 2. 図書資料等

(令和7年3月31日現在)

### (1) 図書 (電子図書館は電子書籍)

	中央図書館			西部図書館			北部図書館		
	成人	児童	計	成人	児童	計	成人	児童	計
0 総記	4,326	1,776	6,102	3,158	1,920	5,078	2,738	397	3,135
1 哲学	7,004	653	7,657	5,341	256	5,597	3,487	282	3,769
2 歴史	20,181	4,273	24,454	12,625	2,769	15,394	8,740	1,870	10,610
3 社会科学	22,569	6,623	29,192	15,301	5,229	20,530	10,731	3,189	13,920
4 自然科学	9,128	9,168	18,296	8,009	7,831	15,840	6,226	3,926	10,152
5 技術	8,560	2,949	11,509	8,605	2,212	10,817	8,661	1,475	10,136
6 産業	3,582	1,074	4,656	3,377	446	3,823	2,956	861	3,817
7 芸術	15,810	5,152	20,962	11,001	3,767	14,768	8,028	2,033	10,061
8 言語	2,486	1,132	3,618	2,297	804	3,101	1,442	733	2,175
9 文学	54,378	27,954	82,332	41,821	22,686	64,507	31,203	11,415	42,618
絵本・紙芝居	-	30,379	30,379	-	24,202	24,202	-	15,339	15,339
計	148,024	91,133	239,157	111,535	72,122	183,657	84,212	41,520	125,732
貸出文庫	-	11,331	11,331	-	13,318	13,318	-	-	-
合計	148,024	102,464	250,488	111,535	85,440	196,975	84,212	41,520	125,732

### (2) 新聞・雑誌

(種)

館名	新聞	雑誌	合計
中央図書館	17	230	247
西部図書館	11	187	198
北部図書館	15	141	156

(冊)

移動図書館			電子図書館			合 計		
成 人	児 童	計	成 人	児 童	計	成 人	児 童	計
181	111	292	110	22	132	10,513	4,226	14,739
425	114	539	230	42	272	16,487	1,347	17,834
793	382	1,175	330	270	600	42,669	9,564	52,233
1,024	639	1,663	481	117	598	50,106	15,797	65,903
801	1,612	2,413	418	362	780	24,582	22,899	47,481
2,322	474	2,796	531	59	590	28,679	7,169	35,848
403	118	521	218	54	272	10,536	2,553	13,089
875	745	1,620	262	72	334	35,976	11,769	47,745
151	139	290	92	87	179	6,468	2,895	9,363
7,815	4,254	12,069	1,297	620	1,917	136,514	66,929	203,443
-	6,157	6,157	-	737	737	-	76,814	76,814
14,790	14,745	29,535	3,969	2,442	6,411	362,530	221,962	584,492
-	-	-	-	-	-	-	24,649	24,649
14,790	14,745	29,535	3,969	2,442	6,411	362,530	246,611	609,141

### 3. 令和6年度貸出者数

	中央図書館						
	本館			移動図書館			計
	成人	児童	計	成人	児童	計	
4月	6,113	3,034	9,147	325	174	499	9,646
5月	6,415	2,966	9,381	336	225	561	9,942
6月	6,464	3,477	9,941	349	224	573	10,514
7月	6,162	3,490	9,652	327	218	545	10,197
8月	6,219	3,716	9,935	279	182	461	10,396
9月	6,133	3,392	9,525	312	201	513	10,038
10月	6,789	3,468	10,257	300	156	456	10,713
11月	6,890	3,758	10,648	296	193	489	11,137
12月	6,784	3,458	10,242	326	200	526	10,768
1月	6,769	3,344	10,113	345	209	554	10,667
2月	5,946	2,592	8,538				8,538
3月	7,341	3,895	11,236	341	177	518	11,754
計	78,025	40,590	118,615	3,536	2,159	5,695	124,310

(参考)最近5年間の推移

年度	中央図書館						
	本館			移動図書館			計
	成人	児童	計	成人	児童	計	
令和2	56,564	29,098	85,662	3,307	2,302	5,609	91,271
令和3	63,787	35,318	99,105	3,480	2,404	5,884	104,989
令和4	81,740	43,152	124,892	3,603	2,579	6,182	131,074
令和5	77,484	40,068	117,552	3,656	2,234	5,890	123,442
令和6	78,025	40,590	118,615	3,536	2,159	5,695	124,310

(人)

西部図書館			北部図書館			電子図書館			合計		
本館		計	本館		計	本館		計	合計		
成人	児童		成人	児童		成人	児童				
9,533	3,913	13,446	7,521	2,971	10,492	1,064	367	1,431	24,556	10,459	35,015
9,870	3,818	13,688	8,055	3,023	11,078	1,226	371	1,597	25,902	10,403	36,305
9,836	4,297	14,133	7,982	3,392	11,374	1,213	418	1,631	25,844	11,808	37,652
9,492	4,656	14,148	8,078	3,515	11,593	1,227	439	1,666	25,286	12,318	37,604
10,130	4,955	15,085	8,580	3,825	12,405	1,219	455	1,674	26,427	13,133	39,560
9,896	4,382	14,278	8,212	3,296	11,508	1,127	400	1,527	25,680	11,671	37,351
10,146	4,064	14,210	8,434	3,205	11,639	1,122	374	1,496	26,791	11,267	38,058
9,340	4,105	13,445	7,886	3,277	11,163	1,030	357	1,387	25,442	11,690	37,132
8,935	4,027	12,962	7,525	3,037	10,562	1,010	370	1,380	24,580	11,092	35,672
8,863	3,692	12,555	7,030	2,866	9,896	1,231	362	1,593	24,238	10,473	34,711
7,408	4,094	11,502	6,844	2,536	9,380	1,190	393	1,583	21,388	9,615	31,003
9,572	3,522	13,094	8,437	3,390	11,827	1,191	384	1,575	26,882	11,368	38,250
113,021	49,525	162,546	94,584	38,333	132,917	13,850	4,690	18,540	303,016	135,297	438,313

(人)

西部図書館			北部図書館			電子図書館			合計		
本館		計	本館		計	本館		計	合計		
成人	児童		成人	児童		成人	児童				
87,803	41,663	129,466	72,796	30,672	103,468				220,470	103,735	324,205
100,019	51,489	151,508	80,476	36,472	116,948	12,320	3,759	16,079	260,082	129,442	389,524
110,880	54,567	165,447	87,270	40,065	127,335	12,469	6,230	18,699	295,962	146,593	442,555
109,027	50,046	159,073	89,809	38,536	128,345	14,479	5,563	20,042	294,455	136,447	430,902
113,021	49,525	162,546	94,584	38,333	132,917	13,850	4,690	18,540	303,016	135,297	438,313

#### 4. 令和6年度貸出冊数

	中央図書館							西部図書館		
	本館			移動図書館			計	本館		計
	成人	児童	計	成人	児童	計		成人	児童	
4月	15,510	14,175	29,685	1,467	942	2,409	32,094	25,380	17,057	42,437
5月	16,283	13,509	29,792	1,447	1,112	2,559	32,351	25,922	16,511	42,433
6月	16,186	16,314	32,500	1,443	1,116	2,559	35,059	25,731	18,867	44,598
7月	15,344	16,032	31,376	1,374	1,157	2,531	33,907	24,982	20,444	45,426
8月	15,549	17,289	32,838	1,189	972	2,161	34,999	26,337	21,008	47,345
9月	15,404	15,418	30,822	1,292	1,036	2,328	33,150	25,526	18,404	43,930
10月	16,255	15,168	31,423	1,220	796	2,016	33,439	26,607	17,235	43,842
11月	15,596	15,964	31,560	1,370	1,019	2,389	33,949	24,151	17,381	41,532
12月	16,124	14,346	30,470	1,376	1,018	2,394	32,864	24,098	17,081	41,179
1月	15,734	14,327	30,061	1,512	1,028	2,540	32,601	23,670	16,111	39,781
2月	13,293	9,713	23,006				23,006	19,110	17,702	36,812
3月	17,111	16,292	33,403	1,332	890	2,222	35,625	25,554	14,422	39,976
計	188,389	178,547	366,936	15,022	11,086	26,108	393,044	297,068	212,223	509,291

(参考)最近5年間の推移

	中央図書館							西部図書館		
	本館			移動図書館			計	本館		計
	成人	児童	計	成人	児童	計		成人	児童	
令和2	157,949	131,798	289,747	12,680	11,380	24,060	313,807	250,937	190,024	440,961
令和3	169,416	160,549	329,965	13,927	12,477	26,404	356,369	272,962	220,616	493,578
令和4	200,746	184,643	385,389	14,569	13,738	28,307	413,696	301,793	230,718	532,511
令和5	191,780	177,331	369,111	15,649	11,479	27,128	396,239	293,346	218,644	511,990
令和6	188,389	178,547	366,936	15,022	11,086	26,108	393,044	297,068	212,223	509,291

(冊)

北部図書館			電子図書館			合 計		
本 館		計	本 館		計	合 計		
成 人	児 童		成 人	児 童		成 人	児 童	計
19,140	12,583	31,723	1,650	825	2,475	63,147	45,582	108,729
20,491	12,637	33,128	2,014	819	2,833	66,157	44,588	110,745
20,022	14,779	34,801	1,967	967	2,934	65,349	52,043	117,392
20,194	15,019	35,213	1,983	937	2,920	63,877	53,589	117,466
21,783	16,224	38,007	1,984	1,036	3,020	66,842	56,529	123,371
20,602	14,143	34,745	1,793	846	2,639	64,617	49,847	114,464
20,889	13,449	34,338	1,762	789	2,551	66,733	47,437	114,170
19,700	13,957	33,657	1,592	764	2,356	62,409	49,085	111,494
19,772	13,181	32,953	1,613	798	2,411	62,983	46,424	109,407
18,071	12,232	30,303	2,063	745	2,808	61,050	44,443	105,493
17,800	11,048	28,848	1,875	788	2,663	52,078	39,251	91,329
21,890	15,433	37,323	1,930	760	2,690	67,817	47,797	115,614
240,354	164,685	405,039	22,226	10,074	32,300	763,059	576,615	1,339,674

(冊)

北部図書館			電子図書館			合 計		
本 館		計	本 館		計	合 計		
成 人	児 童		成 人	児 童		成 人	児 童	計
196,179	133,116	329,295	8,464	2,224	10,688	626,209	468,542	1,094,751
207,639	146,968	354,607	22,145	7,221	29,366	686,089	547,831	1,233,920
226,533	163,794	390,327	22,648	13,369	36,017	766,289	606,262	1,372,551
230,875	162,034	392,909	24,081	12,360	36,441	755,731	581,848	1,337,579
240,354	164,685	405,039	22,226	10,074	32,300	763,059	576,615	1,339,674

## 5. 令和6年度の主な活動指数

• 人口一人当たり貸出冊数	$\left(\frac{\text{貸出冊数}}{\text{人口}}\right)$	=	3.87 冊
• 登録率	$\left(\frac{\text{登録者数}}{\text{人口}}\right)$	=	46.57 %
• 登録者一人当たりの貸出冊数	$\left(\frac{\text{貸出冊数}}{\text{登録者数}}\right)$	=	8.31 冊
• 蔵書回転率	$\left(\frac{\text{貸出冊数}}{\text{蔵書冊数}}\right)$	=	2.20 冊
• 人口一人当たり蔵書数	$\left(\frac{\text{蔵書冊数}}{\text{人口}}\right)$	=	1.76 冊
• 人口一人当たり貸出回数	$\left(\frac{\text{貸出者数}}{\text{人口}}\right)$	=	1.27 回
• 貸出者1回当りの貸出冊数	$\left(\frac{\text{貸出冊数}}{\text{貸出者数}}\right)$	=	3.06 冊

人口 346,024 人 (令和7年4月1日現在)

蔵書数 609,141 冊 (令和7年4月1日現在)

登録者数 161,141 人 (令和7年4月1日現在)  
(有効登録者数) 87,419 人 (令和7年4月1日現在)

貸出冊数 1,339,674 冊 (令和6年度)

貸出者数 438,313 人 (令和6年度)

図書郵送サービス 1,720 件 (令和6年度)

来館者数

中央図書館 211,100 人

西部図書館 207,642 人

北部図書館 168,677 人

合計 587,419 人 (令和6年度)

## 6. 令和6年度 移動図書館登録基地

(中央図書館)

No.	基地名	No.	基地名
1	佐保川	11	帯解
2	菅原町	12	都跡公民館
3	青山	13	帝塚山
4	佐保台	14	中登美団地
5	南永井町	15	三碓町
6	西九条町	16	市役所前広場
7	ローレルスクエア西大寺	17	ネオハイツ
8	二条町	18	六条西
9	西大寺宝ヶ丘	19	田原公民館
10	桂木町	20	月ヶ瀬公民館

## 7. 中央図書館貸出文庫名簿

(令和7年3月31日現在)

No.	文庫名	設置場所
1	佐保川バンビーホーム	佐保川小学校バンビーホーム
2	帯解バンビーホーム	帯解小学校バンビーホーム
3	大安寺バンビーホーム	大安寺小学校バンビーホーム
4	鼓阪北バンビーホーム	鼓阪北小学校バンビーホーム
5	南部公民館文庫	南部公民館
6	若草こども園文庫	若草こども園
7	三笠保育園文庫	三笠保育園
8	辰市こども園文庫	辰市こども園
9	都南保育園文庫	都南保育園
10	白藤学園おおみや保育園文庫	おおみや保育園
11	高円こども園文庫	高円こども園
12	奈良地域の学び推進機構	奈良市青少年野外センター内
13	大宮バンビーホームひまわり文庫	大宮バンビーホーム
14	飛鳥バンビーホーム	飛鳥バンビーホーム
15	奈良市こどもセンター	奈良市こどもセンター
16	東市バンビーホーム	東市バンビーホーム

## 8. 西部図書館貸出文庫名簿

( 令和7年3月31日現在 )

No.	文庫名	設置場所
1	菅野台子ども会	菅野台集会所
2	東登美ヶ丘小学校	東登美ヶ丘小学校
3	伏見保育園文庫	伏見保育園
4	右京こだま保育園文庫	右京こだま保育園
5	学園南こども園文庫	学園南こども園
6	朱雀こども園文庫	朱雀こども園
7	京西保育園文庫	京西保育園
8	神功こども園文庫	神功こども園
9	平城公民館	平城公民館
10	平城バンビホーム	平城バンビホーム
11	朱雀バンビ-ホーム	朱雀バンビ-ホーム

## 9. 学校図書館への司書派遣

( 令和6年度 司書派遣 )

### 【定期派遣】

奈良市立小学校 42校      奈良市立中学校 21校

### 【学校図書館PC更新作業】

毎月第1週から第3週まで学校図書館31校に配備されたPCのデータ移行を行った。

4月 R5年度の手順の見直しと事前準備	10月 三笠中学校、田原小学校、田原中学校、東登美ヶ丘小学校
5月 鼓阪小学校、平城西小学校、大安寺西小	11月 都跡小学校、鶴舞小学校、佐保川小学校
6月 富雄南中学校、佐保小学校、鼓阪北小学校	12月 若草中学校、都跡中学校、富雄北小学校
7月 伏見中学校、興東館柳生中学校、東市小学校	1月 帯解小学校、あやめ池小学校
8月 春日中学校、都南中学校、柳生小学校	2月 登美ヶ丘中学校、明治小学校、伏見小学校
9月 富雄南小学校、佐保台小学校	3月 椿井小学校、辰市小学校

## 10. 令和6年度に実施した図書館の行事

奈良市立図書館では、乳幼児から成人までを対象に例年さまざまな行事を行っており、今後も、主催行事を増やしていく予定である。

### (1) 主催行事(成人対象)

館	事業名	月・日	場所	内容	参加者
中央図書館	読み聞かせボランティア養成講座	5月22日 5月29日 6月5日	中央図書館	～子どもと絵本をつなごう～をテーマに、帝塚山大学教育学部こども教育学科教授の徳永加代先生をお招きして、読み聞かせボランティアとしての知識や技能を身につけたい方向けの講座を全3回実施した。	のべ 60人
	本の福袋	1月5日から	中央図書館	図書館員おすすめの本を福袋に入れて貸し出しする。	のべ 70セット
北部図書館	さわる絵本の日	4月～3月 (12回)	北部図書館	さわる絵本の展示 グループ「瑠璃」	—
	アバター・ロボット展	8月6日から 8月25日まで	北部図書館	関西文化学術研究都市(けいはんな学研都市)で研究開発・実証実験が進む「アバター・ロボット」の展示 協力: 特定非営利活動法人けいはんなアバターチャレンジ、株式会社国際電気通信基礎技術研究所、公益財団法人関西文化学術研究都市推進機構	—
	本の福袋	1月5日から	北部図書館	図書館員おすすめの本を福袋に入れて貸し出しする。	のべ 70セット
	北部図書館開館20周年記念 歴史小説を楽しむ! 講演会	1月19日	北部会館3階 市民文化ホール 大ホール	北部図書館開館20周年を記念し、 歴史小説家の澤田瞳子氏を招請し 講演会を実施した 共催: 奈良書店協同組合	400人

### (2) 主催行事(児童対象)

館	事業名	月・日	場所	内容	参加者
中央図書館	おはなしと紙芝居	毎月 第1・2・3日曜日	中央図書館	紙芝居、昔話などを子どもたちに語り聞かせる。(1回15分程度)	35回 492人
	ふれあいを絵本から ファーストブックと乳幼児 おはなしの時間	毎月 第1・3水曜日	中央図書館	0～3歳児とその保護者を対象に、絵本の読み聞かせや絵本についての話などを行う。 (1回5分程度)	145組 291人

館	事業名	月・日	場所	内容	参加者
中央図書館	春のスペシャルおはなし会	4月27日(土)	中央図書館	帝塚山大学教育学部こども教育学科の学生による、3歳児～小学校低学年対象の春の特別おはなし会。	22人
	夏のスペシャルおはなし会	7月27日(土)	中央図書館	帝塚山大学教育学部こども教育学科の学生による、3歳児～小学校低学年対象の夏の特別おはなし会。	49人
	秋のスペシャルおはなし会	11月2日(土)	中央図書館	帝塚山大学教育学部こども教育学科の学生による、3歳児～小学校低学年対象の秋の特別おはなし会。	15人
	クリスマスのスペシャルおはなし会	12月22日(日)	中央図書館	帝塚山大学教育学部こども教育学科の学生による、3歳児～小学校低学年対象のクリスマス特別おはなし会。	31人
	絵本の森おはなし会	1月26日(日)	中央図書館	読み聞かせラボ・絵本の森による、おおむね4歳～小学校低学年対象のおはなし会。	36人
	冬のスペシャルおはなし会	2月1日(土)	中央図書館	帝塚山大学教育学部こども教育学科の学生による、3歳児～小学校低学年対象の冬の特別おはなし会。	42人
	古山拓原画展 奈良を繋ぐ原画の世界	2月18日から 3月9日まで	中央図書館	『川があふれた！まちが沈んだ日』(星の環会) 『海に見える丘』(パピルスあい) 絵本作家の原画を展示する。	—

館	事業名	月・日	場所	内容	参加者
西部図書館	おはなしのろうそく (ストーリーテリング)	毎月 第3・4水曜日 (8・12月を除く)	西部図書館	8月と12月は1回ずつ実施。 おはなし、絵本の読み聞かせ、手あそび他	19回 208人
	ふれあいを絵本から 赤ちゃんとたのしみ のとき	毎週 火～金曜日	西部図書館	0歳～3歳児とその保護者を対象に、 絵本の読み聞かせや、絵本について の話などを行う。1回15分程度。	71組 151人
	わくわく科学あそび	7月31日(水)	西部図書館	作ってあそぼう 牛乳パックシアター ～牛乳パックのからくりで11場面のお はなしをする～ 講師 小野 操子 氏 大西 清美 氏 仲山 友美 氏	9人

館	事業名	月・日	場所	内容	参加者
西部図書館	夏休み おはなしのろうそく	8月7日(水)	西部図書館	夏休みの特別おはなし会 おはなし、手あそび、パネルシアター、 エプロンシアター、人形劇	45人
	クリスマス おはなしのろうそく	12月18日(水)	西部図書館	クリスマスの特別おはなし会 おはなし、手あそび、パネルシアター、 エプロンシアター、ペープサート	44人

館	事業名	月・日	場所	内容	参加者
北部図書館	おはなし会	毎月 第1・3木曜日 4～3月(22回)	北部図書館	読み聞かせ、紙芝居、手あそび、 わらべうた他 (出演)朱雀おはなしの会 北部図書館職員	190組 356人
	ナーミンおはなし会	毎月 第2・4土曜日 4～3月(23回)	北部図書館	語り聞かせ、読み聞かせ、 朗読、紙芝居他 (出演)奈良の民話を語りつぐ会 北部図書館職員	182組 279人
	みんなでつくろう！ こいのぼり展示	4月30日から 5月26日まで	北部図書館	図書館利用の子どもたちにあらかじめ 自由に描いてもらった、こいのぼりを館 内児童架天井空間に展示する。	参加者 50人
	「どんぐりたいこ」原画展 奈良を巡る「どんぐりたい こ」	11月1日から 11月24日まで	北部図書館	『どんぐりたいこ』(すずき出版) 絵本作家の原画を展示する。	—
	古山拓原画展 奈良を繋ぐ原画の世界	2月11日から 2月27日まで	北部図書館	『一本の木がありました』(パイ イン ターナショナル) 絵本作家の原画を展示する。	—

#### 参加・協力行事

中央図書館	奈良市役所南側芝生広 場オープニングイベント	6月1日	奈良市役所 南側芝生広場	オープニングイベントに移動図書館車 を発車させた。その後は毎月1回、芝生 広場を巡回している。	—
北部図書館	平城右京団地 「七夕の集い」	7月7日	平城右京団地 集会所	手遊び、紙芝居、おはなし、絵本読み 聞かせ、大型絵本、パネルシアターな ど	地域住民 30人

### Ⅲ 図書館活動の推移

項目	年度	昭和59年	昭和60年	61	62	63	平成元年	2
	人口(各年度末)	(人)	323,872	329,258	335,490	340,789	345,619	348,464
図書館費	(千円)	285,637	208,869	205,690	203,000	449,332	372,197	344,165
中央図書館		99,780	106,619	100,495	123,510	358,245	211,591	205,401
西部図書館		185,857	102,250	105,195	79,490	91,087	160,606	138,764
北部図書館		-	-	-	-	-	-	-
資料費	(千円)	101,085	67,782	62,343	56,503	86,838	129,525	109,693
中央図書館		20,260	22,605	19,733	38,762	63,710	68,659	72,269
西部図書館		80,825	45,177	42,610	17,741	23,128	60,866	37,424
北部図書館		-	-	-	-	-	-	-
まち図書館費	(千円)	95,765	62,579	58,230	51,566	77,592	123,135	98,508
中央図書館		17,915	20,228	17,390	36,174	56,865	65,160	67,881
西部図書館		77,850	42,351	40,840	15,392	20,727	57,975	30,627
北部図書館		-	-	-	-	-	-	-
蔵書冊数	(冊)	192,496	230,321	256,845	251,880	287,359	361,483	416,473
中央図書館		138,474	148,487	152,545	139,989	164,716	198,650	240,784
西部図書館		54,022	81,834	104,300	111,891	122,643	162,833	175,689
北部図書館		-	-	-	-	-	-	-
貸出冊数	(冊)	719,720	882,456	824,776	810,411	751,500	867,323	1,017,055
中央図書館		455,155	412,796	344,254	330,791	289,833	340,566	517,009
西部図書館		264,565	469,660	480,522	479,620	461,667	526,757	500,046
北部図書館		-	-	-	-	-	-	-
登録者数	(人)	75,302	85,840	93,866	101,510	106,913	112,082	122,320
登録率	(%)	23.3	26.1	28.0	29.8	30.9	32.2	34.8

[ 昭和52年4月1日 市立図書館開館時 図書数 12,392冊 ]

※印は、人件費を含まない

項目	年度							
	3	4	5	6	7	8	9	
人口(各年度末) (人)	353,040	355,410	357,604	357,717	362,136	363,560	364,357	
図書館費 (千円)	321,890	314,418	311,404	308,559	293,023	301,853	※ 142,645	
中央図書館	185,500	178,451	169,567	174,737	168,426	170,043	※ 87,390	
西部図書館	136,390	135,967	141,837	133,822	124,597	131,810	※ 55,255	
北部図書館	-	-	-	-	-	-	-	
資料費 (千円)	99,201	80,992	78,714	71,248	64,798	66,308	67,011	
中央図書館	64,547	50,587	48,314	43,885	39,812	40,429	41,091	
西部図書館	34,654	30,405	30,400	27,363	24,986	25,879	25,920	
北部図書館	-	-	-	-	-	-	-	
市図書館費 (千円)	87,901	67,810	65,876	56,991	54,813	56,068	54,848	
中央図書館	54,807	41,675	40,432	34,163	34,175	33,943	33,231	
西部図書館	33,094	26,135	25,444	22,828	20,638	22,125	21,617	
北部図書館	-	-	-	-	-	-	-	
蔵書冊数 (冊)	446,707	463,458	477,622	491,619	497,896	500,370	504,396	
中央図書館	263,536	276,762	283,461	291,344	294,178	293,821	297,130	
西部図書館	183,171	186,696	194,161	200,275	203,718	206,549	207,266	
北部図書館	-	-	-	-	-	-	-	
貸出冊数 (冊)	1,067,515	1,143,678	1,179,873	1,220,976	1,174,132	1,141,587	1,100,453	
中央図書館	556,034	615,343	630,046	641,570	618,421	585,868	556,320	
西部図書館	511,481	528,335	549,827	579,406	555,711	555,719	544,133	
北部図書館	-	-	-	-	-	-	-	
登録者数 (人)	132,199	143,084	114,339	126,048	136,325	144,872	153,439	
登録率 (%)	37.4	40.3	32.0	35.2	37.6	39.8	42.1	

※印は、人件費を含まない

項目	年度						
	10	11	12	13	14	15	16
人口(各年度末) (人)	365,991	367,689	367,745	367,284	366,492	366,295	373,574
図書館費 (千円)	※ 141,751	※ 155,475	※ 159,639	※ 159,815	※ 144,725	※ 135,978	※ 279,713
中央図書館	※ 87,261	※ 94,338	※ 95,332	※ 93,773	※ 88,505	※ 82,889	※ 78,972
西部図書館	※ 54,490	※ 61,137	※ 64,307	※ 64,815	※ 56,220	※ 53,089	※ 48,370
北部図書館	—	—	—	—	—	—	※ 152,371
資料費 (千円)	67,347	67,348	67,098	64,820	53,677	46,001	95,852
中央図書館	41,420	42,421	42,339	41,520	33,868	28,226	21,756
西部図書館	25,927	24,927	24,759	23,300	19,809	17,775	14,217
北部図書館	—	—	—	—	—	—	59,879
まち図書館費 (千円)	55,062	55,590	54,752	52,986	44,233	37,796	94,395
中央図書館	33,335	34,452	33,513	33,079	27,407	21,251	21,335
西部図書館	21,727	21,238	21,239	19,907	16,826	16,545	13,181
北部図書館	—	—	—	—	—	—	59,879
蔵書冊数 (冊)	513,133	525,206	531,998	538,006	542,828	543,920	561,985
中央図書館	302,379	313,027	317,264	320,611	321,461	325,322	318,966
西部図書館	210,754	212,179	214,734	217,395	221,367	218,598	209,479
北部図書館	—	—	—	—	—	—	33,540
貸出冊数 (冊)	1,143,850	1,188,028	1,176,070	1,139,353	1,133,901	1,145,327	1,124,875
中央図書館	566,608	588,624	588,694	575,618	584,559	586,033	498,168
西部図書館	577,242	599,404	587,376	563,735	549,342	559,294	479,546
北部図書館	—	—	—	—	—	—	147,161
登録者数 (人)	162,942	96,680	107,672	96,186	95,208	91,730	91,928
登録率 (%)	44.5	26.3	29.3	26.2	26.0	25.0	24.6

※印は、人件費を含まない

項目	年度						
	17	18	19	20	21	22	23
人口(各年度末) (人)	371,910	370,852	369,708	368,592	368,097	367,717	366,429
図書館費 (千円)	※ 159,284	※ 157,967	※ 156,948	※ 163,209	※ 160,859	※ 146,324	※ 155,833
中央図書館	※ 74,983	※ 74,464	※ 73,563	※ 75,888	※ 76,085	※ 66,698	※ 66,915
西部図書館	※ 46,514	※ 45,995	※ 47,019	※ 49,514	※ 49,542	※ 46,071	※ 56,837
北部図書館	※ 37,787	※ 37,508	※ 36,366	※ 37,807	※ 35,232	※ 33,555	※ 32,081
資料費 (千円)	52,296	50,335	47,494	44,439	41,432	39,577	38,337
中央図書館	18,189	17,432	16,497	15,343	13,912	13,285	13,262
西部図書館	11,913	11,287	10,480	9,699	10,165	9,830	10,130
北部図書館	22,194	21,616	20,517	19,397	17,355	16,462	14,945
活字費 (千円)	50,693	48,930	41,857	33,376	33,529	31,681	32,225
中央図書館	17,586	17,011	13,725	9,779	11,139	10,518	9,744
西部図書館	10,913	10,303	7,615	6,937	7,546	7,244	9,340
北部図書館	22,194	21,616	20,517	16,660	14,844	13,919	13,141
蔵書冊数 (冊)	573,903	586,048	590,052	604,039	614,290	618,318	626,593
中央図書館	319,372	320,146	312,479	314,013	315,991	315,232	317,803
西部図書館	206,932	207,705	208,450	209,216	208,137	204,973	202,824
北部図書館	47,599	58,197	69,123	80,810	90,162	98,113	105,966
貸出冊数 (冊)	1,229,361	1,198,404	1,197,528	1,317,720	1,304,189	1,288,102	1,278,984
中央図書館	471,680	415,470	395,549	418,587	395,255	380,393	369,427
西部図書館	463,484	445,733	437,143	475,769	471,811	459,664	454,294
北部図書館	294,197	337,201	364,836	423,364	437,123	448,045	455,263
登録者数 (人)	101,808	109,795	116,981	124,209	130,872	137,424	143,261
登録率 (%)	27.4	29.6	31.6	33.7	35.6	37.4	39.1

※印は、人件費を含まない

項目	年度							
	24	25	26	27	28	29	30	
人口(各年度末) (人)	364,836	364,836	363,051	361,423	359,666	358,155	356,352	
図書館費 (千円)	※ 140,185	※ 141,165	※ 141,357	※ 153,421	※ 155,067	※ 151,986	※ 173,024	
中央図書館	※ 66,989	※ 67,426	※ 71,167	※ 73,955	※ 87,621	※ 84,715	※ 81,319	
西部図書館	※ 45,761	※ 47,418	※ 44,607	※ 47,497	※ 43,263	※ 40,556	※ 48,059	
北部図書館	※ 27,435	※ 26,321	※ 25,583	※ 31,969	※ 24,183	※ 26,715	※ 43,646	
資料費 (千円)	32,770	32,752	32,598	32,449	32,109	32,975	32,933	
中央図書館	13,265	12,570	13,063	13,325	13,333	12,741	12,727	
西部図書館	9,129	11,229	10,498	10,300	10,480	12,234	12,217	
北部図書館	10,376	8,953	9,037	8,824	8,296	8,000	7,989	
法図書館費 (千円)	24,920	28,944	26,850	29,362	22,202	28,358	30,341	
中央図書館	10,693	9,818	9,408	10,616	8,132	8,358	10,135	
西部図書館	6,446	11,228	9,378	7,607	7,697	12,000	12,217	
北部図書館	7,781	7,898	8,064	8,447	6,373	8,000	7,989	
蔵書冊数 (冊)	635,551	639,629	639,111	645,699	641,783	630,488	625,499	
中央図書館	321,778	323,919	329,413	332,276	326,486	314,192	302,086	
西部図書館	202,912	201,756	195,683	198,083	200,331	199,918	203,660	
北部図書館	110,861	113,954	114,015	115,340	114,966	116,378	119,753	
貸出冊数 (冊)	1,270,364	1,232,245	1,185,916	1,235,371	1,135,470	1,153,378	1,156,386	
中央図書館	370,887	365,495	356,845	374,146	340,018	333,778	325,771	
西部図書館	462,089	451,599	441,503	467,501	408,124	455,257	464,165	
北部図書館	437,388	415,151	387,568	393,724	387,328	364,343	366,450	
登録者数 (人)	149,083	154,595	159,885	75,020	81,663	72,852	71,652	
登録率 (%)	40.9	42.4	44.0	20.8	22.7	20.3	20.1	

※印は、人件費を含まない

項目	年度					
	令和元年	令和2年	令和3年	令和4年	令和5年	令和6年
人口(各年度末) (人)	355,529	354,287	352,264	350,318	348,285	346,024
図書館費 (千円)	※ 160,049	※ 141,621	※ 143,127	※ 107,201	※ 117,995	※ 126,464
中央図書館	※ 73,683	※ 79,781	※ 80,368	※ 69,776	※ 73,454	※ 79,607
西部図書館	※ 49,462	※ 39,479	※ 39,336	※ 23,469	※ 31,070	※ 32,577
北部図書館	※ 36,904	※ 22,361	※ 23,423	※ 13,956	※ 13,471	※ 14,280
資料費 (千円)	34,482	52,160	46,979	40,350	31,431	37,895
中央図書館	12,344	31,614	26,810	19,579	11,037	16,690
西部図書館	12,145	11,141	10,765	11,325	10,904	11,182
北部図書館	9,993	9,405	9,404	9,446	9,490	10,023
うち図書館費 (千円)	33,809	25,865	40,929	32,696	22,056	23,096
中央図書館	11,980	10,780	24,984	16,887	7,487	7,474
西部図書館	11,910	8,021	8,521	8,389	7,667	8,158
北部図書館	9,919	7,064	7,424	7,420	6,902	7,464
蔵書冊数 (冊)	610,503	643,999	609,641	608,898	608,174	609,141
中央図書館	293,080	302,146	286,553	282,725	278,897	280,023
西部図書館	205,174	214,924	197,024	197,998	200,458	196,975
北部図書館	112,249	121,551	117,397	120,047	122,239	125,732
電子図書館	-	5,378	8,667	8,128	6,580	6,411
貸出冊数 (冊)	1,123,813	1,094,751	1,233,920	1,372,551	1,337,579	1,339,674
中央図書館	323,864	313,807	356,369	413,696	396,239	393,044
西部図書館	467,595	440,961	493,578	532,511	511,990	509,291
北部図書館	332,354	329,295	354,607	390,327	392,909	405,039
電子図書館	-	10,688	29,366	36,017	36,441	32,300
登録者数 (人)	133,964	131,458	136,909	162,789	153,075	161,141
登録率 (%)	37.7	37.1	38.9	46.5	44.0	46.6
	有効登録者数 79,825	有効登録者数 83,267	有効登録者数 88,479	有効登録者数 77,167	有効登録者数 82,313	有効登録者数 87,419

○奈良市立図書館設置条例

昭和52年4月1日条例第13号

改正 昭和59年4月1日条例第22号

昭和60年12月19日条例第48号

平成元年3月28日条例第5号

平成16年3月25日条例第20号

平成25年10月4日条例第66号

(設置)

**第1条** 図書館法（昭和25年法律第118号）第10条の規定に基づき、図書、記録その他必要な資料の収集、整理及び保存を行い、公衆の利用に供し、その教養、調査研究、レクリエーション等に資し、もって個人の完成と文化の高揚及び市民社会の発展に寄与するため図書館を設置する。

(名称及び位置)

**第2条** 図書館の名称及び位置は、次のとおりとする。

名称	位置
奈良市立中央図書館	奈良市東寺林町38番地
奈良市立西部図書館	奈良市鶴舞西町1番21号
奈良市立北部図書館	奈良市右京一丁目1番地の4

**附 則**

この条例は、公布の日から施行する。

**附 則**（昭和59年4月1日条例第22号）

この条例は、公布の日から施行する。

**附 則**（昭和60年12月19日条例第48号）

この条例の施行期日は、教育委員会が定める。

（昭和60年12月27日教委規則第10号で、同61年1月4日から施行）

**附 則**（平成元年3月28日条例第5号抄）

（施行期日）

1 この条例は、平成元年4月1日から施行する。（後略）

**附 則**（平成16年3月25日条例第20号）

この条例の施行期日は、教育委員会規則で定める。

（平成16年8月11日教委規則第9号で、同16年9月1日から施行）

**附 則**（平成25年10月4日条例第66号）

この条例は、公布の日から施行する。

○奈良市立図書館協議会条例

平成21年 3月31日 条例第6号

改正 平成24年 3月30日 条例第6号

(設置)

**第1条** 図書館法(昭和25年法律第118号)第14条第1項の規定に基づき、奈良市立図書館に奈良市立図書館協議会(以下「協議会」という。)を置く。

(組織)

**第2条** 協議会は、委員10人以内で組織する。

2 委員は、次に掲げる者のうちから、教育委員会が委嘱し、又は任命する。

- (1) 学校教育の関係者
- (2) 社会教育の関係者
- (3) 家庭教育の向上に資する活動を行う者
- (4) 学識経験のある者

(任期)

**第3条** 委員の任期は、2年とし、再任されることを妨げない。ただし、補欠の委員の任期は、前任者の残任期間とする。

(会長及び副会長)

**第4条** 協議会に会長及び副会長1人を置き、委員の互選によってこれらを定める。

2 会長は、会務を総理し、協議会を代表する。

3 副会長は、会長を補佐し、会長に事故があるとき、又は会長が欠けたときは、その職務を代理する。

(会議)

**第5条** 協議会の会議(以下「会議」という。)は、会長が招集し、会長が議長となる。ただし、会長が互選される前に招集する会議は、教育委員会が招集する。

2 協議会は、委員の過半数が出席しなければ会議を開くことができない。

3 協議会の議事は、出席した委員の過半数で決し、可否同数のときは、議長の決するところによる。

(庶務)

**第6条** 協議会の庶務は、奈良市立中央図書館において処理する。

(委任)

**第7条** この条例に定めるもののほか、協議会の運営その他について必要な事項は、会長が定める。

**附 則**

(施行期日)

1 この条例は、平成21年5月1日から施行する。

(奈良市報酬及び費用弁償に関する条例の一部改正)

2 奈良市報酬及び費用弁償に関する条例(昭和27年奈良市条例第30号)の一部を次のように改正する。

別表第1に次のように加える。

図書館協議会の委員	日額	9,500円
-----------	----	--------

**附 則** (平成24年3月30日条例第6号)

この条例は、平成24年4月1日から施行する。

## 改正

平成2年3月30日教委規則第4号 平成2年6月13日教委規則第6号  
平成7年3月29日教委規則第7号 平成11年3月10日教委規則第1号  
平成14年3月28日教委規則第12号 平成16年8月30日教委規則第10号  
平成18年5月10日教委規則第5号 平成19年10月11日教委規則第6号  
平成20年3月31日教委規則第20号 平成27年3月24日教委規則第1号  
令和2年3月31日教委規則第5号 令和2年7月22日教委規則第14号  
令和3年3月31日教委規則第6号

奈良市立図書館管理規則

奈良市立図書館管理規則（昭和52年奈良市教育委員会規則第3号）の全部を改正する。

目次

- 第1章 総則（第1条—第7条）
  - 第2章 館内利用及び貸出し（第8条—第12条）
  - 第3章 相談事務（第13条—第16条）
  - 第4章 複写（第17条・第18条）
  - 第5章 自動車文庫（第19条・第20条）
  - 第6章 貸出文庫（第21条・第22条）
  - 第6章の2 電子図書館
  - 第7章 寄贈及び寄託（第23条—第25条）
  - 第8章 職員（第26条）
  - 第9章 雑則（第27条）
- 附則

## 第1章 総則

（趣旨）

**第1条** この規則は、別に定めがあるものを除くほか、奈良市立図書館設置条例（昭和52年奈良市条例第13号）第2条に規定する図書館（以下「図書館」という。）の管理運営に関し、必要な事項を定めるものとする。

（事業）

**第2条** 図書館は、次に掲げる事業を行う。

- （1）図書館資料の収集、整理及び保存
- （2）図書館資料の館内利用及び貸出し
- （3）読書案内及び相談事務
- （4）自動車文庫及び貸出文庫の運営
- （5）読書会、講演会、映写会、資料展示会等の主催及びその奨励
- （6）館報その他読書資料の発行及び頒布
- （7）他の図書館、学校、公民館、研究機関等との連絡及び協力
- （8）他の図書館との図書館資料の相互貸借
- （9）市立学校に附属する図書館又は図書室への支援
- （10）市立保育園への資料提供

- (11) 読書団体との連絡及び協力並びに当該団体の活動の促進
- (12) 郷土資料の収集及び提供
- (13) 視聴覚資料の収集及び提供
- (14) 視力障害者に対する資料提供
- (15) 電子図書館の管理運営
- (16) その他図書館の運営上必要な事業

(利用時間)

**第3条** 図書館の利用時間は、午前9時30分から午後7時までとする。ただし、火曜日から金曜日まで（その日が国民の祝日に関する法律（昭和23年法律第178号）に規定する休日（以下「休日」という。）に当たるときを除く。）の児童室の利用時間にあつては、午前9時30分から午後5時までとする。

2 前項の規定にかかわらず、館長が必要と認めたときは、利用時間を変更することができる。

(休館日)

**第4条** 図書館の休館日は、次のとおりとする。ただし、館長が必要と認めたときは、教育長の承認を受けて、これを変更し、又は臨時に休館することができる。

(1) 月曜日（その日が休日に当たるときを除く。）

(2) 12月29日から翌年1月4日（1月4日が月曜日に当たるときは、1月5日）まで

(利用の制限)

**第5条** 館長は、次に掲げる者に対しては、入館を禁止し、又は退館させることができる。

(1) 伝染性疾患があると認められる者

(2) 酒気を帯びた者その他館内の秩序を乱すおそれがあると認められる者

2 館長は、この規則の規定に違反する者又は係員の指示に従わない者に対しては、図書館資料の利用を一時停止し、若しくは禁止し、退館を命じ、又は一定期間の入館を禁止することができる。

(秩序の維持)

**第6条** 入館者は、次に掲げる事項を守らなければならない。

(1) 図書館の施設及び図書館資料を汚損し、又はき損しないこと。

(2) 所定の場所以外に図書館資料を持ち出さないこと。

(3) 館内においては、静粛にし、他人に迷惑をかけること。

(4) 所定の場所以外では喫煙、飲食等をしないこと。

(弁償の義務)

**第7条** 故意又は過失により図書館資料を亡失し、又は汚損し、若しくはき損した者は、現品又は相当の対価をもって弁償しなければならない。

## 第2章 館内利用及び貸出し

(館内利用)

**第8条** 図書館資料を館内で利用しようとする者は、所定の場所で利用しなければならない。ただし、館長が自由な利用に供するものと指定した図書館資料を利用しようとする者については、この限りでない。

2 図書館資料のうち、貴重資料、特別資料その他館長が指定する資料は、係員の指示する場所で利用しなければならない。

(貸出しを受けることができる者)

**第9条** 図書館資料の貸出しを受けることができる者は、次に掲げる者とする。

(1) 市内に住所を有する者

(2) 市内に所在する事業所に勤務する者

(3) 市内に所在する学校に在学する者

(4) 木津川市に住所を有する者（ただし、北部図書館に限る。）

(5) その他特に館長が認めた者

(貸出券)

**第10条** 図書館資料の貸出しを受けようとする者は、前条（第5号を除く。）の資格を証する書類を提示し、貸出券の交付を受けるものとする。

2 貸出券の交付を受けた者は、貸出券を紛失したとき、又はその住所若しくは氏名を変更したときは、速やかに館長に届け出なければならない。

3 貸出券は、他人に譲渡し、若しくは貸与し、又は不正に使用してはならない。

4 貸出券の有効期間は、その発行の日から3年間とする。

(貸出冊数及び貸出期間)

**第11条** 図書館資料（電子図書館資料を除く。）の貸出しは、1人15冊以内とし、その貸出期間は14日以内とする。ただし、館長が必要と認めたときは、これらを変更することができる。

(貸出しを禁止する資料)

**第12条** 貴重資料、郷土資料、調査研究のための参考資料その他館長が貸出しを不相当と認めた資料については、貸出しを受けることができない。

### 第3章 相談事務

(相談事務の範囲)

**第13条** 図書館で行う相談事務は、図書館資料の利用のための相談に応ずること並びに時事に関する情報及び参考資料を提供することに限るものとする。

(回答の方法)

**第14条** 相談に対する回答は、資料を紹介し、又は資料を提供することによって行うものとする。ただし、軽易なものについては、口頭で回答することができる。

(相談禁止事項)

**第15条** 他人の生命、名誉若しくは財産に損害を与え、又は公序良俗に反するとみられる相談は、受け付けることはできない。

(回答制限事項)

**第16条** 次に掲げる問題には、回答を拒否し、又は回答の一部を留保することができる。

(1) 医療又は健康問題

(2) 法律問題

(3) 身上又は生活問題

(4) 仮定又は将来の予測に関する問題

(5) 学校の宿題

(6) 懸賞問題

(7) 前各号に掲げるもののほか、館長が不相当と認める問題

### 第4章 複写

(複写の手続等)

**第17条** 図書館資料の複写を依頼しようとする者は、館長に申し出るものとする。

2 図書館資料の複写は、その一部分の複写物を1人につき1部とする。

(複写の制限)

**第18条** 次に掲げる図書館資料は、複写することができない。

(1) 寄託を受けた図書館資料で、その図書館資料に関する契約に複写禁止の定めがあるもの

(2) 複写により損傷を生ずるおそれがあるもの

(3) その他館長が複写することを不相当と認めたもの

## 第5章 自動車文庫

(設置)

第19条 市内の地域又は職域に設けた停車場を巡回し、図書の利用を図るため、自動車文庫を設ける。

(利用の手続等)

第20条 自動車文庫を利用しようとする者は、館長が定める手続を経なければならない。

2 自動車文庫で同時に貸し出しできる図書は、特別の理由により館長が認めた場合のほか、1人10冊以内とし、その貸出期間は、次の巡回日までとする。

## 第6章 貸出文庫

(設置)

第21条 市内の機関、団体等の図書の利用を図るため、貸出文庫を設ける。

(利用の手続等)

第22条 貸出文庫を利用しようとする者は、館長が定める貸出文庫への登録手続を経なければならない。

2 貸出文庫で同時に貸し出しできる図書は、特別の理由により館長が認めた場合のほか、1機関又は1団体につき、その構成員数の3倍以内の冊数(300冊を限度とする。)とし、その貸出期間は、6箇月以内とする。

### 第6章の2 電子図書館

(設置)

第22条の2 電子書籍(図書資料と同等の内容を有する電磁的記録であって、インターネットを通じて利用が可能なものをいう。)の利用を提供するため、電子図書館を設ける。

(貸出冊数及び貸出期間)

第22条の3 電子図書館資料の貸出しは、1人5冊以内とし、その貸出期間は14日以内とする。ただし、館長が必要と認めるときは、これらを変更することができる。

## 第7章 寄贈及び寄託

(寄贈及び寄託)

第23条 館長は、図書館資料の寄贈又は寄託を受けることができる。

(寄託の手続)

第24条 図書館資料を寄託しようとする者は、館長が定める手続を経なければならない。

(寄託資料の管理)

第25条 寄託を受けた図書館資料は、契約に別段の定めがあるものを除き、一般の利用に供する。ただし、貸出しは、行わない。

## 第8章 職員

(職員)

第26条 図書館に館長、主任その他必要な職員を置く。

2 特に必要があるときは、主査を置く。

3 館長は、上司の命を受け、館務を掌理し、所属職員を指揮監督する。

4 主査及び主任は、上司の命を受け特定の事務を担当掌理し、所属職員があるときは、これを指揮監督する。

5 館長に事故があるときは、その直近下位の職員がその職務を代理する。ただし、特に重要な事項又は疑義のある事項については、この限りでない。

6 その他の職員は、上司の命を受けて担当業務に従事する。

## 第9章 雑則

(雑則)

**第27条** この規則に定めるもののほか、必要な事項については、教育長の承認を受けて館長が定める。

**附 則**

(施行期日)

1 この規則は、平成元年4月1日から施行する。

(経過措置)

2 この規則の施行の際、既にこの規則による改正前の奈良市立図書館管理規則の規定に基づき行われた処理その他の手続は、この規則による改正後の奈良市立図書館管理規則の相当規定に基づき行われた処理その他の手続とみなす。

**附 則** (平成2年3月30日教委規則第4号)

この規則は、平成2年4月1日から施行する。

**附 則** (平成2年6月13日教委規則第6号)

この規則は、平成2年7月1日から施行する。

**附 則** (平成7年3月29日教委規則第7号)

この規則は、平成7年4月1日から施行する。

**附 則** (平成11年3月10日教委規則第1号)

この規則は、平成11年4月1日から施行する。ただし、第3条の改正規定は、同年5月1日から施行する。

**附 則** (平成14年3月28日教委規則第12号)

この規則は、平成14年4月1日から施行する。

**附 則** (平成16年8月30日教委規則第10号)

この規則は、平成16年9月1日から施行する。

**附 則** (平成18年5月10日教委規則第5号)

この規則は、公布の日から施行し、この規則による改正後の奈良市立図書館管理規則の規定は、平成18年4月1日から適用する。

**附 則** (平成19年10月11日教委規則第6号)

この規則は、公布の日から施行する。

**附 則** (平成20年3月31日教委規則第20号)

この規則は、平成20年4月1日から施行する。

**附 則** (平成27年3月24日教委規則第1号)

この規則は、平成27年4月1日から施行する。

**附 則** (令和2年3月31日教委規則第5号)

この規則は、令和2年4月1日から施行する。

**附 則** (令和2年7月22日教委規則第14号)

この規則は、公布の日から施行し、この規則による改正後の奈良市図書館管理規則第11条の規定は、令和2年1月4日から施行する。

**附 則** (令和3年3月31日教委規則第6号)

この規則は、令和3年4月1日から施行する。

## 中央図書館

〒630-8362  
奈良市東寺林町38番地

TEL 0742-26-6101  
FAX 0742-27-5550

## 西部図書館

〒631-0022  
奈良市鶴舞西町1番21号

TEL 0742-45-5669  
FAX 0742-47-1849

## 北部図書館

〒631-0805  
奈良市右京一丁目1番地の4

TEL 0742-72-2291  
FAX 0742-72-2296