

# 奈良市の図書館

平成 29 年 度

奈良市立中央図書館

奈良市立西部図書館

奈良市立北部図書館

# I 図書館の概要

## 1. 沿革

昭和 49 年 12 月 11 日	市立図書館の設置に関するマスタープランについて社会教育委員会会議に諮問
昭和 50 年 4 月 30 日	上記諮問について答申を受ける
昭和 52 年 4 月 1 日	奈良市立図書館開館
昭和 53 年 7 月 1 日	移動図書館開設(中央公民館で担当)
昭和 56 年 4 月 1 日	移動図書館を市立図書館で移管運営 児童巡回文庫を運営
昭和 59 年 8 月 1 日	奈良市立西部図書館開館
昭和 59 年 10 月 1 日	公立保育園巡回文庫を開始
昭和 61 年 1 月 4 日	奈良市立図書館 奈良市高畑町1083番地へ移転
平成 元年 4 月 1 日	奈良市立西部図書館で移動図書館を運営開始
平成 元年 6 月 20 日	奈良市立中央図書館開館
平成 2 年 4 月 1 日	奈良市立中央図書館で移動図書館を運営開始
平成 11 年 12 月 15 日	奈良市立図書館ホームページ開設
平成 16 年 9 月 1 日	奈良市立北部図書館開館
平成 20 年 3 月 1 日	インターネット・携帯電話からの予約等を開始
平成 21 年 5 月 1 日	奈良市立図書館協議会条例施行
平成 24 年 3 月 30 日	奈良市立図書館協議会条例一部改正
平成 26 年 4 月 1 日	奈良市立西部図書館の移動図書館を中央図書館に一元化
平成 27 年 4 月 1 日	ICタグ全館導入
平成 28 年 4 月 1 日	小中学校への学校司書を派遣(試行は平成27年9月から)
平成 29 年 3 月 21 日	奈良市総合観光案内所内、近鉄奈良駅総合観光案内所内に返却ポストを設置
平成 29 年 4 月 1 日	西部図書館の大規模改修後、運用再開

## 2. 施設

### (1) 奈良市立中央図書館

所在地	奈良市東寺林町38番地 奈良市ならまちセンター内
開館日	平成元年6月20日
構造	鉄筋コンクリート造 地下2階、地上4階(一部5階)建 (連絡所・市民文化ホール併設)
延床面積	2,666㎡(図書館のみ)
地下2階	移動図書館書庫及び車庫
1階	返却ポスト
3階	児童閲覧室、おはなしの部屋、電算室、作業室、貴重書庫、事務室
4階	一般閲覧室、新聞雑誌コーナー、参考資料コーナー、視聴覚室、 対面朗読室、書庫

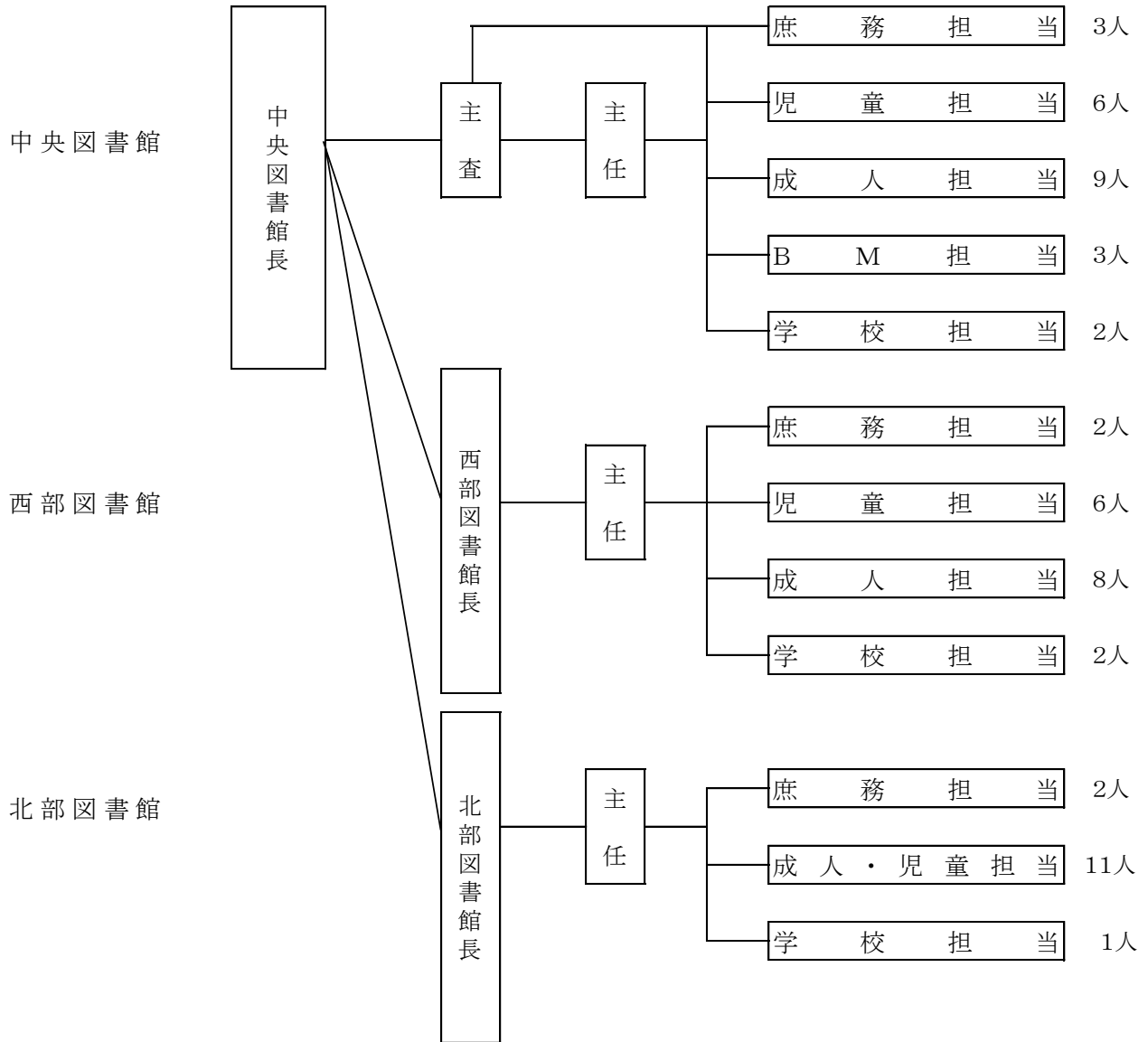
### (2) 奈良市立西部図書館

所在地	奈良市鶴舞西町1番21号
開館日	昭和59年8月1日
構造	鉄筋コンクリート造 3階建
敷地面積	2435.01㎡
延床面積	2,000㎡
1階	児童閲覧室、授乳室、機械室、書庫、作業室、車庫、返却ポスト
2階	一般閲覧室、新聞雑誌コーナー、返却ポスト
3階	多目的室、おはなしのへや、ボランティア室、事務室
	近鉄学園前駅前西部会館1階に返却ポスト

(3) 奈良市立北部図書館

所在地 奈良市右京一丁目1番4号 奈良市北部会館内  
 開館日 平成16年9月1日  
 構造 鉄骨造、一部鉄筋コンクリート造 地上4階建  
 (市出張所・北福祉センター・市民文化ホール併設)  
 延床面積 1,271㎡ (図書館のみ)  
 4階 一般・児童閲覧室、おはなしのへや、絵本コーナー、書庫、事務室、  
 一階に返却ポスト

3. 組織(平成29年4月1日現在)



4. 職員(平成29年4月1日現在) (かっこ内はうち司書及び司書補の数)

中央図書館 27人(21)  
 職員5人(4) ・ 再任用職員1人(0) ・ 嘱託職員8人(8) ・ 臨時職員13人(9)  
 西部図書館 20人(17)  
 職員3人(2) ・ 再任用職員1人(0) ・ 嘱託職員7人(7) ・ 臨時職員9人(8)  
 北部図書館 15人(10)  
 職員3人(0) ・ 再任用職員1人(0) ・ 嘱託職員5人(5) ・ 臨時職員6人(5)

計62人(48) 職員11人(6) ・ 再任用職員3人(0) ・ 嘱託職員20人(20) ・ 臨時職員28人(22)

5. 平成28年度決算

(単位:千円) (千円未満は切り上げて表示)

	中央図書館	西部図書館	北部図書館	計
総額	87,723	48,924	27,763	164,410
管理経費	74,147	38,409	19,521	132,077
資料購入経費	13,299	10,455	8,146	31,900
事業経費	277	60	96	433

6. 平成29年度予算(当初)

(単位:千円)

	中央図書館	西部図書館	北部図書館	計
総額	97,772	52,864	34,822	185,458
管理経費	84,715	40,556	26,715	151,986
資料購入経費	12,741	12,234	8,000	32,975
事業経費	316	74	107	497

## Ⅱ. 図書館の統計と活動

### 1. 平成28年度 地区別登録者数

(人)

地区名	館	本館	B M	合計	地区名	館	本館	B M	合計
鼓 阪	中央	2,141	232	3,333	左 京	中央	259	94	2,245
	西部	130	8			西部	176	21	
	北部	822				北部	1,695		
飛 鳥	中央	3,720	9	3,850	辰 市	中央	559	147	747
	西部	62	1			西部	18		
	北部	58				北部	23		
済 美	中央	3,741	59	3,887	明 治	中央	993	117	1,147
	西部	34	4			西部	13	7	
	北部	49				北部	17		
椿 井	中央	1,020	3	1,055	東 市	中央	822	9	873
	西部	23	1			西部	25		
	北部	8				北部	17		
佐 保	中央	3,354	68	3,740	帯 解	中央	299	91	404
	西部	89	6			西部	12		
	北部	223				北部	2		
大 宮	中央	3,462	118	3,809	精 華	中央	36	5	44
	西部	80	3			西部	0		
	北部	146				北部	3		
大安寺	中央	1,074	195	1,360	田 原	中央	115	3	125
	西部	34				西部	2		
	北部	57				北部	5		
都 跡	中央	1,588	204	3,557	柳 生	中央	47	0	54
	西部	1,254	88			西部	0		
	北部	423				北部	7		
平 城	中央	572	90	4,719	大柳生	中央	45	1	68
	西部	1,927	102			西部	3		
	北部	2,028				北部	19		
伏 見	中央	1,522	599	5,068	東 里	中央	58	3	76
	西部	1,804	46			西部	0		
	北部	1,097				北部	15		
あやめ池	中央	278	36	2,370	狭 川	中央	26	0	33
	西部	1,762	46			西部	0		
	北部	248				北部	7		
学 園	中央	438	13	8,549	月ヶ瀬	中央	5	0	6
	西部	7,562	141			西部	0		
	北部	395				北部	1		
登美ヶ丘	中央	300	39	7,600	都 祁	中央	33	1	43
	西部	5,661	192			西部	2		
	北部	1,408				北部	7		
富 雄	中央	942	103	13,074	奈良県	中央	463	6	750
	西部	10,307	1,074			西部	147	6	
	北部	648				北部	128		
神 功	中央	171	16	2,249	その他	中央	480	7	1,296
	西部	366	70			西部	111	9	
	北部	1,626				北部	689		
右 京	中央	217	5	2,385	合 計	中央	29,106	2,299	81,663
	西部	188	145			西部	32,065	2,066	
	北部	1,830				北部	16,127		
朱 雀	中央	326	26	3,147	新 規 登録者数	中央	3,721	350	10,682
	西部	273	96			西部	4,276		
	北部	2,426				北部	2,335		

## 2. 図書資料等

(平成29年3月31日現在)

### (1) 図 書

(冊)

	中央図書館			西部図書館			北部図書館			合 計		
	成 人	児 童	計	成 人	児 童	計	成 人	児 童	計	成 人	児 童	計
0 総 記	5,409	1,694	7,103	3,590	1,773	5,363	2,800	300	3,100	11,799	3,767	15,566
1 哲 学	8,952	647	9,599	5,298	200	5,498	3,375	205	3,580	17,625	1,052	18,677
2 歴 史	23,587	4,760	28,347	12,620	2,776	15,396	8,300	1,569	9,869	44,507	9,105	53,612
3 社会科学	28,571	7,375	35,946	17,311	4,314	21,625	10,065	2,699	12,764	55,947	14,388	70,335
4 自然科学	11,000	9,700	20,700	7,191	6,771	13,962	5,917	3,431	9,348	24,108	19,902	44,010
5 技 術	11,145	3,511	14,656	7,681	1,973	9,654	8,356	1,204	9,560	27,182	6,688	33,870
6 産 業	5,023	1,118	6,141	3,316	339	3,655	2,560	628	3,188	10,899	2,085	12,984
7 芸 術	18,618	34,066	52,684	10,505	21,874	32,379	8,352	14,120	22,472	37,475	70,060	107,535
8 言 語	3,159	1,130	4,289	2,256	546	2,802	1,841	555	2,396	7,256	2,231	9,487
9 文 学	64,255	31,532	95,787	33,560	18,510	52,070	27,357	10,985	38,342	125,172	61,027	186,199
分類なし	6	24	30	0	3	3	337	10	347	343	37	380
計	179,725	95,557	275,282	103,328	59,079	162,407	79,260	35,706	114,966	362,313	190,342	552,655
移動図書館	20,755	18,996	39,751	9,418	12,914	22,332	—	—	—	30,173	31,910	62,083
貸出文庫	62	11,391	11,453	0	15,592	15,592	—	—	—	65	26,983	27,045
合 計	200,542	125,944	326,486	112,746	87,585	200,331	79,260	35,706	114,966	392,551	249,235	641,783

### (2) 新聞・雑誌

(種)

館 名	新 聞	雑 誌	合 計
中央図書館	17	214	231
西部図書館	12	183	195
北部図書館	13	151	164

### 3. 平成28年度貸出者数

	中央図書館					西部図書館				
	本館		移動図書館		計	本館		移動図書館		計
	成人	児童	成人	児童		成人	児童	成人	児童	
4月	7,035	1,382	581	320	9,318	10,048	2,277			12,325
5月	6,611	1,120	0	0	7,731	10,203	2,172			12,375
6月	6,257	1,066	504	330	8,157	9,925	2,298			12,223
7月	7,244	1,550	531	218	9,543	11,194	2,908			14,102
8月	7,300	1,831	481	194	9,806	10,563	2,913			13,476
9月	6,910	1,416	472	281	9,079	10,183	2,441			12,624
10月	7,205	1,475	534	265	9,479	10,413	2,395			12,808
11月	6,667	1,294	520	264	8,745	9,569	2,207			11,776
12月	6,432	1,274	485	303	8,494	5,900	1,949			7,849
1月	6,505	1,352	525	265	8,647	4,296	1,624			5,920
2月	6,942	1,392	514	320	9,168	4,860	1,979			6,839
3月	7,398	1,554	514	234	9,700	5,046	2,243			7,289
計	82,506	16,706	5,661	2,994	107,867	102,200	27,406			129,606

(参考)最近5年間の推移

年度	中央図書館					西部図書館				
	本館		移動図書館		計	本館		移動図書館		計
	成人	児童	成人	児童		成人	児童	成人	児童	
24	91,224	17,794	3,543	2,296	114,857	115,516	24,805	2,720	1,036	144,077
25	90,431	17,277	4,023	2,431	114,162	113,735	24,376	2,466	630	141,207
26	85,531	16,064	6,426	3,097	111,118	112,670	25,143			137,813
27	90,260	18,306	6,662	3,361	118,589	120,281	27,715			147,996
28	82,506	16,706	5,661	2,994	107,867	102,200	27,406			129,606

(人)

北部図書館			合 計				
本 館		計	本 館		移動図書館		計
成 人	児 童		成 人	児 童	成 人	児 童	
9,806	1,483	11,289	26,889	5,142	581	320	32,932
9,946	1,477	11,423	26,760	4,769	0	0	31,529
9,960	1,544	11,504	26,142	4,908	504	330	31,884
11,658	2,189	13,847	30,096	6,647	531	218	37,492
11,052	2,102	13,154	28,915	6,846	481	194	36,436
10,170	1,718	11,888	27,263	5,575	472	281	33,591
9,953	1,725	11,678	27,571	5,595	534	265	33,965
9,163	1,514	10,677	25,399	5,015	520	264	31,198
9,286	1,487	10,773	21,618	4,710	485	303	27,116
9,927	1,610	11,537	20,728	4,586	525	265	26,104
9,934	1,592	11,526	21,736	4,963	514	320	27,533
10,747	1,782	12,529	23,191	5,579	514	234	29,518
121,602	20,223	141,825	306,308	64,335	5,661	2,994	379,298

(人)

北部図書館			合 計				
本 館		計	本 館		移動図書館		計
成 人	児 童		成 人	児 童	成 人	児 童	
107,146	23,724	130,870	313,886	66,323	6,263	3,332	389,804
104,130	21,738	125,868	308,296	63,391	6,489	3,061	381,237
99,052	19,540	118,592	297,253	60,747	6,426	3,097	367,523
104,396	20,620	125,016	314,937	66,641	6,662	3,361	391,601
121,602	20,223	141,825	306,308	64,335	5,661	2,994	379,298



#### 4. 平成28年度貸出冊数

	中央図書館					西部図書館				
	本館		移動図書館		計	本館		移動図書館		計
	成人	児童	成人	児童		成人	児童	成人	児童	
4月	14,731	11,211	1,795	1,906	29,643	22,066	16,738			38,804
5月	13,651	9,466	0	0	23,117	22,610	16,084			38,694
6月	12,581	9,192	1,474	1,700	24,947	21,583	17,122			38,705
7月	14,211	12,957	1,530	1,701	30,399	23,599	21,581			45,180
8月	13,903	14,661	1,427	1,502	31,493	21,937	20,988			42,925
9月	14,041	11,488	1,458	1,613	28,600	22,760	17,177			39,937
10月	14,917	11,632	1,592	1,744	29,885	22,813	17,614			40,427
11月	13,534	10,648	1,548	1,697	27,427	21,290	16,186			37,476
12月	13,872	10,205	1,399	1,753	27,229	8,904	15,712			24,616
1月	13,845	10,561	1,485	1,757	27,648	4,789	13,094			17,883
2月	14,583	11,002	1,500	1,806	28,891	4,866	16,240			21,106
3月	15,334	12,255	1,499	1,651	30,739	4,661	17,710			22,371
計	169,203	135,278	16,707	18,830	340,018	201,878	206,246			408,124

(参考)最近5年間の推移

	中央図書館					西部図書館				
	本館		移動図書館		計	本館		移動図書館		計
	成人	児童	成人	児童		成人	児童	成人	児童	
24	210,106	136,928	11,130	12,723	370,887	266,331	180,323	8,229	7,206	462,089
25	202,602	137,271	12,111	13,511	365,495	259,036	179,883	7,659	5,021	451,599
26	182,622	130,241	20,044	17,872	350,779	252,838	181,892			434,730
27	187,943	145,807	20,803	19,593	374,146	266,337	201,164			467,501
28	169,203	135,278	16,707	18,830	340,018	201,878	206,246			408,124

(冊)

北部図書館			合 計				
本 館		計	本 館		移動図書館		計
成 人	児 童		成 人	児 童	成 人	児 童	
18,331	12,676	31,007	55,128	40,625	1,795	1,906	99,454
18,664	12,391	31,055	54,925	37,941	0	0	92,866
18,623	12,566	31,189	52,787	38,880	1,474	1,700	94,841
20,408	17,295	37,703	58,218	51,833	1,530	1,701	113,282
19,028	16,611	35,639	54,868	52,260	1,427	1,502	110,057
18,655	13,384	32,039	55,456	42,049	1,458	1,613	100,576
18,256	13,419	31,675	55,986	42,665	1,592	1,744	101,987
17,141	11,930	29,071	51,965	38,764	1,548	1,697	93,974
18,047	12,088	30,135	40,823	38,005	1,399	1,753	81,980
19,213	12,764	31,977	37,847	36,419	1,485	1,757	77,508
19,214	12,419	31,633	38,663	39,661	1,500	1,806	81,630
20,774	13,431	34,205	40,769	43,396	1,499	1,651	87,315
226,354	160,974	387,328	597,435	502,498	16,707	18,830	1,135,470

(冊)

北部図書館			合 計				
本 館		計	本 館		移動図書館		計
成 人	児 童		成 人	児 童	成 人	児 童	
260,942	176,446	437,388	737,379	493,697	19,359	19,929	1,270,364
250,476	164,675	415,151	712,114	481,829	19,770	18,532	1,232,245
228,349	150,158	378,507	663,809	462,291	20,044	17,872	1,164,016
233,519	160,205	393,724	687,799	507,176	20,803	19,593	1,235,371
226,354	160,974	387,328	597,435	502,498	16,707	18,830	1,135,470

## 5. 平成28年度の主な活動指数

• 人口一人当たり貸出冊数	$\left(\frac{\text{貸出冊数}}{\text{人口}}\right)$	=	3.16 冊
• 登録率	$\left(\frac{\text{登録者数}}{\text{人口}}\right)$	=	22.71 %
• 登録者一人当たりの貸出冊数	$\left(\frac{\text{貸出冊数}}{\text{登録者数}}\right)$	=	13.90 冊
• 蔵書回転率	$\left(\frac{\text{貸出冊数}}{\text{蔵書冊数}}\right)$	=	1.77 冊
• 人口一人当たり蔵書数	$\left(\frac{\text{蔵書冊数}}{\text{人口}}\right)$	=	1.78 冊
• 人口一人当たり貸出回数	$\left(\frac{\text{貸出者数}}{\text{人口}}\right)$	=	0.95 回
• 貸出者1回当たりの貸出冊数	$\left(\frac{\text{貸出冊数}}{\text{貸出者数}}\right)$	=	2.99 冊

人口 359,666 人 (平成29年4月1日現在)

蔵書数 641,783 冊 (平成29年4月1日現在)

登録者数 81,663 人 (平成29年4月1日現在)

貸出冊数 1,135,470 冊 (平成28年度)

貸出者数 379,298 人 (平成28年度)

## 6. 平成28年度移動図書館利用状況

(中央図書館)

No.	基地名	貸出者数(人)	貸出冊数(冊)
1	佐保川	272	1,208
2	菅原町	1,538	6,511
3	青山	371	1,641
4	佐保台	198	849
5	南永井町	376	1,757
6	東九条町	150	722
7	四条大路南町	369	1,008
8	大安寺西	462	820
9	川上町	100	414
10	ローレルスクエア西大寺	985	4,245
11	二条町	134	617
12	西大寺宝ヶ丘	214	959
13	桂木町	223	1,007
14	帯解	506	2,003
15	帝塚山	451	1,851
16	中登美団地	351	1,511
17	富雄団地	369	1,522
18	ロイヤルヒルズ富雄	592	2,591
19	ネオハイツ	264	1,156
20	六条西	349	1,500
21	エリシオン登美ヶ丘	184	773
22	ベルパージュ奈良あやめ池	197	872
	合計	8,655	35,537

## 7. 中央図書館貸出文庫名簿

(平成29年3月31日現在)

No.	文庫名	設置場所
1	ひまわり文庫	大宮小学校バンビーホーム
2	佐保川杉の子文庫	佐保川小学校バンビーホーム
3	奈良養護学校整肢園分校	奈良養護学校整肢園分校
4	帯解文庫	帯解小学校バンビーホーム
5	佐保仲よし子供文庫	佐保小学校バンビーホーム
6	鼓阪バンビーホーム	鼓阪小学校バンビーホーム
7	大安寺バンビーホーム	大安寺小学校バンビーホーム
8	鼓阪北バンビーホーム	鼓阪北小学校バンビーホーム
9	たのしい	NPO法人きららの会
10	若草保育園文庫	若草保育園
11	三笠保育園文庫	三笠保育園
12	辰市保育園文庫	辰市保育園
13	春日保育園文庫	春日保育園
14	都南保育園文庫	都南保育園
15	大宮保育園文庫	大宮保育園
16	高円保育園文庫	高円保育園

## 8. 西部図書館貸出文庫名簿

(平成29年3月31日現在)

No.	文庫名	設置場所
1	野の花文庫	学園中4-540-10-529
2	菅野台子ども会	菅野台集会所
3	秋篠町子ども会	秋篠町公民館
4	二名おはなし会ポニー	二名公民館
5	富雄南こども園	富雄南こども園
6	えんがわ文庫	朝日町一丁目2-28
7	地域子育て支援センターとみお	地域子育て支援センターとみお
8	伏見幼稚園	伏見幼稚園
9	東登美ヶ丘小学校	東登美ヶ丘小学校
10	伏見保育園文庫	伏見保育園
11	右京保育園文庫	右京保育園
12	学園南保育園文庫	学園南保育園
13	朱雀保育園文庫	朱雀保育園
14	京西保育園文庫	京西保育園
15	富雄保育園文庫	富雄保育園
16	神功保育園文庫	神功保育園

## 9. 平成28年度に実施した図書館の行事

### (1) 主催行事(成人対象)

館	事業名	月・日	場所	内容	参加者
中央図書館	ストーリーテリング講座 (基礎コース 4回) (フォローアップコース 4回)	8月～11月 (計8回)	中央図書館	ストーリーテリングをする人のために講師を招き、話し方や話の選び方を講習し、子どもたちにどのように語り聞かせるかを学ぶ 講師 中尾 幸 氏	(延べ 人) 134
	本のお年玉	1月5日(水) ～11日(木)	中央図書館	期間中、毎日リサイクル本の配布	(延べ 人) 2500
	図書館で若草山焼を眺めませんか?	1月28日(土)	中央図書館	閲覧室から花火と若草山焼を眺める。	(延べ 人) 60
	絵本の読み聞かせ講座	2月11日(土)	中央図書館	初心者を対象に本を読むおもしろさ、楽しさを伝えることを目的として、絵本の読み聞かせをする練習をする。	(延べ 人) 14

館	事業名	月・日	場所	内容	参加者
西部図書館	子どもの本を読む会 語る会	毎月 第2火曜日 (4、8月を除く)	西部図書館	子どもの本に興味を持っている方の集まりで、作品の内容を語り合う。	(延べ 人) 61

館	事業名	月・日	場所	内容	参加者
北部図書館	さわる絵本の会	4月～3月 (21回)	北部図書館	さわる絵本の製作 グループ「縫」	(延べ 人)  70

(2) 主催行事(児童対象)

館	事業名	月・日	場所	内容	参加者
三館合同	夏休み子ども おとぎばなし大会	7月22日(金)	北部会館	おはなし、スクリーン紙芝居、手遊び、手品、パネルシアター、人形劇等  出演 奈良市児童文化研究会	(延べ 人)  150
	ぬいぐるみの おとまり会	3月9日(木) 預かり 3月11日(土) 返却	中央図書館	子どもたちに、読み聞かせ、手遊び等を行った後、ぬいぐるみを預かり図書館に泊まった様子を撮影し、絵本にして渡す。	(延べ 人)  10組 13人



(2) 主催行事(児童対象)

館	事業名	月・日	場所	内容	参加者
中央図書館	おはなしと紙芝居	4月 第2・3日曜日	中央図書館	紙芝居、昔話など、子どもたちに語り聞かせる。	(延べ 人) 24回 251人
	おはなし会 (ストーリーテリング 及び手遊び)	毎週土曜日	中央図書館	ボランティアの人たちが昔話等を語りきかせる。	49回 793人
	ふれあいを絵本から ファーストブックと乳幼児おはなしの時間	毎月 第1・3水曜日	中央図書館	0歳～3歳児とその保護者を対象に、絵本の読み聞かせや、絵本についての話などを行う。 1回約15分～20分。	199組 436人
	子ども読書の日イベント 「読んでワクワク♪ おうちの本」	4月18日(土) ～5月17日(日)	中央図書館	「お家(おうち)」にまつわる本の特集展示	来館者 全て
	ベルサイユ市姉妹都市 30周年記念 おたのしみ!おはなし会	10月23日(日)	中央図書館	ボランティアの人たちがお話、パネルシアター等を行う。	大人 22人 子ども 45人
	クリスマスおはなし会	12月23日 (金・祝)	中央図書館	ボランティアの人たちがお話、パネルシアター等を行う。	大人 73人 子ども 98人
	クリスマス図書の配布	12月24日(土) 25日(日)	中央図書館	児童書のリサイクル本の配布	225人
	ぼくのわたしの あたらしい年にしたいこと な—んだ?	1月5日(木) ～31日(火)	中央図書館	子どもたちに1年間の抱負を鳥形の紙に書いて貼り付けてもらう	97人
移動図書館	基地にサンタが やってくる	12月	各基地	サンタが各基地を訪れ児童書のリサイクル本の配布	64人

館	事業名	月・日	場所	内容	参加者
西部 図 書 館	おはなしのろうそく (ストーリーテリング)	8月12月を除く 毎月第3・4水曜日	西部図書館	おはなし、絵本の読み聞かせ、 指あそび、なぞなぞ他	(延べ 人) 197
	夏休み わくわく科学あそび	7月 29日(金)	西部図書館	「虫めがね付きカメラ徹底研究」 講師 小野操子氏	29
	夏休み おはなしのろうそく	8月17日(水)	西部図書館	夏休みの特別おはなし会。 おはなし、パネルシアター、 ペープサート、人形劇	50
	ふれあいを絵本から 赤ちゃんとたのしむひ ととき	毎週 火～金曜日 午前10時30分 ～11時45分	西部図書館	0歳～3歳児とその保護者を対象に、 絵本の読み聞かせや、絵本について の話などを行う。1回10分程度。	41組 83人
	サトシンさんの絵本ライブ 講演会	7月 31日(日)	西部図書館	「絵本&おてて絵本 たのしくよみまショー」 講師 サトシン氏(絵本作家)	89人

館	事業名	月・日	場所	内容	参加者
北 部 図 書 館	神功っ子くらぶ	12月7日(水)	神功小学校	放課後子ども教室	38
		2月8日(水)	北部図書館	内容:図書館の仕事体験	
	おはなし会	4月～3月 (24回)	北部図書館	読み聞かせ、紙芝居、手あそび わらべうた、他 (出演)朱雀おはなしの会 北部図書館職員	153組 314人
	ナーミンおはなし会	4月～3月 (24回)	北部図書館	・語り聞かせ、読み聞かせ ・朗読 ・紙芝居他	111組 286人
	えほんとわらべうた ブックスタート	6月10日(金) 9月9日(金) 12月9日(金) 3月10日(金)	北福祉センター 子育てスポット すくすく広場 「まんまる」	読み聞かせ、わらべうた ブックスタート	31組 71人

## (3)参加・協力行事

館	事業名	月・日	場所	内容	参加者
三 館 合 同	絵本ギャラリー in奈良	7月30日(土) ～31日(日)	奈良市ならまち センター	絵本ギャラリーin奈良実行委員会主催 一日文庫には、約360冊の絵本を提供。	(延べ 人)  3,300

館	事業名	月・日	場所	内容	参加者
中 央 図 書 館	食育月間	6月1日(水) ～30日(木)	児童室	食に関する絵本の読み聞かせや展示を行 う (子ども育成課との協力)	来館者 対象
	里親展示	10月	成人室および 会議室	中央図書館の特設コーナーにおいて里親 への理解を深める図書を展示 (子育て相談課との協力)	来館者 対象
	ならまちわらべうた フェスタ	10月15日(土)	ならまち 界限	中央図書館の特設コーナーにおいて児童 本の展示 (10月15日～30日)	来館者 対象

### Ⅲ 図書館活動の推移

項目	年度	昭和59年	昭和60年	61	62	63	平成元年	2
	人口(各年度末) (人)		323,872	329,258	335,490	340,789	345,619	348,464
図書館費 (千円)		285,637	208,869	205,690	203,000	449,332	372,197	344,165
中央図書館		99,780	106,619	100,495	123,510	358,245	211,591	205,401
西部図書館		185,857	102,250	105,195	79,490	91,087	160,606	138,764
北部図書館		-	-	-	-	-	-	-
資料費 (千円)		101,085	67,782	62,343	56,503	86,838	129,525	109,693
中央図書館		20,260	22,605	19,733	38,762	63,710	68,659	72,269
西部図書館		80,825	45,177	42,610	17,741	23,128	60,866	37,424
北部図書館		-	-	-	-	-	-	-
市図書館費 (千円)		95,765	62,579	58,230	51,566	77,592	123,135	98,508
中央図書館		17,915	20,228	17,390	36,174	56,865	65,160	67,881
西部図書館		77,850	42,351	40,840	15,392	20,727	57,975	30,627
北部図書館		-	-	-	-	-	-	-
蔵書冊数 (冊)		192,496	230,321	256,845	251,880	287,359	361,483	416,473
中央図書館		138,474	148,487	152,545	139,989	164,716	198,650	240,784
西部図書館		54,022	81,834	104,300	111,891	122,643	162,833	175,689
北部図書館		-	-	-	-	-	-	-
貸出冊数 (冊)		719,720	882,456	824,776	810,411	751,500	867,323	1,017,055
中央図書館		455,155	412,796	344,254	330,791	289,833	340,566	517,009
西部図書館		264,565	469,660	480,522	479,620	461,667	526,757	500,046
北部図書館		-	-	-	-	-	-	-
登録者数 (人)		75,302	85,840	93,866	101,510	106,913	112,082	122,320
登録率 (%)		23.3	26.1	28.0	29.8	30.9	32.2	34.8

[ 昭和52年4月1日 市立図書館開館時 図書数 12,392冊 ]

※印は、人件費を含まない

項目	年度	3	4	5	6	7	8	9
人口(各年度末)	(人)	353,040	355,410	357,604	357,717	362,136	363,560	364,357
図書館費	(千円)	321,890	314,418	311,404	308,559	293,023	301,853	※ 142,645
中央図書館		185,500	178,451	169,567	174,737	168,426	170,043	※ 87,390
西部図書館		136,390	135,967	141,837	133,822	124,597	131,810	※ 55,255
北部図書館		-	-	-	-	-	-	-
資料費	(千円)	99,201	80,992	78,714	71,248	64,798	66,308	67,011
中央図書館		64,547	50,587	48,314	43,885	39,812	40,429	41,091
西部図書館		34,654	30,405	30,400	27,363	24,986	25,879	25,920
北部図書館		-	-	-	-	-	-	-
市図書館費	(千円)	87,901	67,810	65,876	56,991	54,813	56,068	54,848
中央図書館		54,807	41,675	40,432	34,163	34,175	33,943	33,231
西部図書館		33,094	26,135	25,444	22,828	20,638	22,125	21,617
北部図書館		-	-	-	-	-	-	-
蔵書冊数	(冊)	446,707	463,458	477,622	491,619	497,896	500,370	504,396
中央図書館		263,536	276,762	283,461	291,344	294,178	293,821	297,130
西部図書館		183,171	186,696	194,161	200,275	203,718	206,549	207,266
北部図書館		-	-	-	-	-	-	-
貸出冊数	(冊)	1,067,515	1,143,678	1,179,873	1,220,976	1,174,132	1,141,587	1,100,453
中央図書館		556,034	615,343	630,046	641,570	618,421	585,868	556,320
西部図書館		511,481	528,335	549,827	579,406	555,711	555,719	544,133
北部図書館		-	-	-	-	-	-	-
登録者数	(人)	132,199	143,084	114,339	126,048	136,325	144,872	153,439
登録率	(%)	37.4	40.3	32.0	35.2	37.6	39.8	42.1

※印は、人件費を含まない

項目	年度						
	10	11	12	13	14	15	16
人口(各年度末) (人)	365,991	367,689	367,745	367,284	366,492	366,295	373,574
図書館費 (千円)	※ 141,751	※ 155,475	※ 159,639	※ 159,815	※ 144,725	※ 135,978	※ 279,713
中央図書館	※ 87,261	※ 94,338	※ 95,332	※ 93,773	※ 88,505	※ 82,889	※ 78,972
西部図書館	※ 54,490	※ 61,137	※ 64,307	※ 64,815	※ 56,220	※ 53,089	※ 48,370
北部図書館	—	—	—	—	—	—	※ 152,371
資料費 (千円)	67,347	67,348	67,098	64,820	53,677	46,001	95,852
中央図書館	41,420	42,421	42,339	41,520	33,868	28,226	21,756
西部図書館	25,927	24,927	24,759	23,300	19,809	17,775	14,217
北部図書館	—	—	—	—	—	—	59,879
立図書館費 (千円)	55,062	55,590	54,752	52,986	44,233	37,796	94,395
中央図書館	33,335	34,452	33,513	33,079	27,407	21,251	21,335
西部図書館	21,727	21,238	21,239	19,907	16,826	16,545	13,181
北部図書館	—	—	—	—	—	—	59,879
蔵書冊数 (冊)	513,133	525,206	531,998	538,006	542,828	543,920	561,985
中央図書館	302,379	313,027	317,264	320,611	321,461	325,322	318,966
西部図書館	210,754	212,179	214,734	217,395	221,367	218,598	209,479
北部図書館	—	—	—	—	—	—	33,540
貸出冊数 (冊)	1,143,850	1,188,028	1,176,070	1,139,353	1,133,901	1,145,327	1,124,875
中央図書館	566,608	588,624	588,694	575,618	584,559	586,033	498,168
西部図書館	577,242	599,404	587,376	563,735	549,342	559,294	479,546
北部図書館	—	—	—	—	—	—	147,161
登録者数 (人)	162,942	96,680	107,672	96,186	95,208	91,730	91,928
登録率 (%)	44.5	26.3	29.3	26.2	26.0	25.0	24.6

※印は、人件費を含まない

項目	年度	17	18	19	20	21	22	23
人口(各年度末)	(人)	371,910	370,852	369,708	368,592	368,097	367,717	366,429
図書館費	(千円)	※ 159,284	※ 157,967	※ 156,948	※ 163,209	※ 160,859	※ 146,324	※ 155,833
中央図書館		※ 74,983	※ 74,464	※ 73,563	※ 75,888	※ 76,085	※ 66,698	※ 66,915
西部図書館		※ 46,514	※ 45,995	※ 47,019	※ 49,514	※ 49,542	※ 46,071	※ 56,837
北部図書館		※ 37,787	※ 37,508	※ 36,366	※ 37,807	※ 35,232	※ 33,555	※ 32,081
資料費	(千円)	52,296	50,335	47,494	44,439	41,432	39,577	38,337
中央図書館		18,189	17,432	16,497	15,343	13,912	13,285	13,262
西部図書館		11,913	11,287	10,480	9,699	10,165	9,830	10,130
北部図書館		22,194	21,616	20,517	19,397	17,355	16,462	14,945
活字費	(千円)	50,693	48,930	41,857	33,376	33,529	31,681	32,225
中央図書館		17,586	17,011	13,725	9,779	11,139	10,518	9,744
西部図書館		10,913	10,303	7,615	6,937	7,546	7,244	9,340
北部図書館		22,194	21,616	20,517	16,660	14,844	13,919	13,141
蔵書冊数	(冊)	573,903	586,048	590,052	604,039	614,290	618,318	626,593
中央図書館		319,372	320,146	312,479	314,013	315,991	315,232	317,803
西部図書館		206,932	207,705	208,450	209,216	208,137	204,973	202,824
北部図書館		47,599	58,197	69,123	80,810	90,162	98,113	105,966
貸出冊数	(冊)	1,229,361	1,198,404	1,197,528	1,317,720	1,304,189	1,288,102	1,278,984
中央図書館		471,680	415,470	395,549	418,587	395,255	380,393	369,427
西部図書館		463,484	445,733	437,143	475,769	471,811	459,664	454,294
北部図書館		294,197	337,201	364,836	423,364	437,123	448,045	455,263
登録者数	(人)	101,808	109,795	116,981	124,209	130,872	137,424	143,261
登録率	(%)	27.4	29.6	31.6	33.7	35.6	37.4	39.1

※印は、人件費を含まない



項目	年度				
	24	25	26	27	28
人口(各年度末) (人)	364,836	364,836	363,051	361,423	359,666
図書館費 (千円)	※ 140,185	※ 141,165	※ 141,357	※ 153,421	※ 155,067
中央図書館	※ 66,989	※ 67,426	※ 71,167	※ 73,955	※ 87,621
西部図書館	※ 45,761	※ 47,418	※ 44,607	※ 47,497	※ 43,263
北部図書館	※ 27,435	※ 26,321	※ 25,583	※ 31,969	※ 24,183
資料費 (千円)	32,770	32,752	32,598	32,449	32,109
中央図書館	13,265	12,570	13,063	13,325	13,333
西部図書館	9,129	11,229	10,498	10,300	10,480
北部図書館	10,376	8,953	9,037	8,824	8,296
元図書館費 (千円)	24,920	28,944	26,850	29,362	22,202
中央図書館	10,693	9,818	9,408	10,616	8,132
西部図書館	6,446	11,228	9,378	7,607	7,697
北部図書館	7,781	7,898	8,064	8,447	6,373
蔵書冊数 (冊)	635,551	639,629	639,111	645,699	641,783
中央図書館	321,778	323,919	329,413	332,276	326,486
西部図書館	202,912	201,756	195,683	198,083	200,331
北部図書館	110,861	113,954	114,015	115,340	114,966
貸出冊数 (冊)	1,270,364	1,232,245	1,185,916	1,235,371	1,135,470
中央図書館	370,887	365,495	356,845	374,146	340,018
西部図書館	462,089	451,599	441,503	467,501	408,124
北部図書館	437,388	415,151	387,568	393,724	387,328
登録者数 (人)	149,083	154,595	159,885	75,020	81,663
登録率 (%)	40.9	42.4	44.0	20.8	22.7

※印は、人件費を含まない

○奈良市立図書館設置条例（昭和 52 年 4 月 1 日条例第 13 号）

改正 昭和 59 年 4 月 1 日条例第 22 号  
昭和 60 年 12 月 19 日条例第 48 号  
平成元年 3 月 28 日条例第 5 号  
平成 16 年 3 月 25 日条例第 20 号

平成 25 年 10 月 4 日条例第 66 号

（設置）

第 1 条 図書館法（昭和 25 年法律第 118 号）第 10 条の規定に基づき、図書、記録その他必要な資料の収集、整理及び保存を行い、公衆の利用に供し、その教養、調査研究、レクリエーション等に資し、もつて個人の完成と文化の高揚及び市民社会の発展に寄与するため図書館を設置する。

（名称及び位置）

第 2 条 図書館の名称及び位置は、次のとおりとする。

名称	位置
奈良市立中央図書館	奈良市東寺林町 38 番地
奈良市立西部図書館	奈良市鶴舞西町 1 番 21 号
奈良市立北部図書館	奈良市右京一丁目 1 番地の 4

附 則

この条例は、公布の日から施行する。

附 則（昭和 59 年 4 月 1 日条例第 22 号）

この条例は、公布の日から施行する。

附 則（昭和 60 年 12 月 19 日条例第 48 号）

この条例の施行期日は、教育委員会が定める。

（昭和 60 年 12 月 27 日教委規則第 10 号で、同 61 年 1 月 4 日から施行）

附 則（平成元年 3 月 28 日条例第 5 号抄）

（施行期日）

1 この条例は、平成元年 4 月 1 日から施行する。（後略）

附 則（平成 16 年 3 月 25 日条例第 20 号）

この条例の施行期日は、教育委員会規則で定める。

（平成 16 年 8 月 11 日教委規則第 9 号で、同 16 年 9 月 1 日から施行）

附 則（平成 25 年 10 月 4 日条例第 66 号）

この条例は、公布の日から施行する。

○奈良市立図書館協議会条例(平成21年3月31日条例第6号)

(設置)

**第1条** 図書館法(昭和25年法律第118号)第14条第1項の規定に基づき、奈良市立図書館に奈良市立図書館協議会(以下「協議会」という。)を置く。

(組織)

**第2条** 協議会は、委員10人以内で組織する。

2 委員は、次に掲げる者のうちから、教育委員会が委嘱し、又は任命する。

- (1) 学校教育の関係者
- (2) 社会教育の関係者
- (3) 家庭教育の向上に資する活動を行う者
- (4) 学識経験のある者

(任期)

**第3条** 委員の任期は、2年とし、再任されることを妨げない。ただし、補欠の委員の任期は、前任者の残任期間とする。

(会長及び副会長)

**第4条** 協議会に会長及び副会長1人を置き、委員の互選によってこれらを定める。

2 会長は、会務を総理し、協議会を代表する。

3 副会長は、会長を補佐し、会長に事故があるとき、又は会長が欠けたときは、その職務を代理する。

(会議)

**第5条** 協議会の会議(以下「会議」という。)は、会長が招集し、会長が議長となる。ただし、会長が互選される前に招集する会議は、教育委員会が招集する。

2 協議会は、委員の過半数が出席しなければ会議を開くことができない。

3 協議会の議事は、出席した委員の過半数で決し、可否同数のときは、議長の決するところによる。

(庶務)

**第6条** 協議会の庶務は、奈良市立中央図書館において処理する。

(委任)

**第7条** この条例に定めるもののほか、協議会の運営その他について必要な事項は、会長が定める。

**附 則**

(施行期日)

1 この条例は、平成21年5月1日から施行する。

(奈良市報酬及び費用弁償に関する条例の一部改正)

2 奈良市報酬及び費用弁償に関する条例(昭和27年奈良市条例第30号)の一部を次のように改正する。  
別表第1に次のように加える。

図書館協議会の委員	日額	9,500円
-----------	----	--------

**附 則** (平成24年3月30日条例第6号)

この条例は、平成24年4月1日から施行する。

<b>改正</b>	平成2年3月30日教委規則第4号	平成2年6月13日教委規則第6号
	平成7年3月29日教委規則第7号	平成11年3月10日教委規則第1号
	平成14年3月28日教委規則第12号	平成16年8月30日教委規則第10号
	平成18年5月10日教委規則第5号	平成19年10月11日教委規則第6号
	平成20年3月31日教委規則第20号	平成27年3月24日教委規則第1号

## 奈良市立図書館管理規則

奈良市立図書館管理規則(昭和52年奈良市教育委員会規則第3号)の全部を改正する。

### 目次

- 第1章 総則(第1条—第7条)
- 第2章 館内利用及び貸出し(第8条—第12条)
- 第3章 相談事務(第13条—第16条)
- 第4章 複写(第17条・第18条)
- 第5章 自動車文庫(第19条・第20条)
- 第6章 貸出文庫(第21条・第22条)
- 第7章 寄贈及び寄託(第23条—第25条)
- 第8章 職員(第26条)
- 第9章 雑則(第27条)

### 附則

#### 第1章 総則

##### (趣旨)

**第1条** この規則は、別に定めがあるものを除くほか、奈良市立図書館設置条例(昭和52年奈良市条例第13号)第2条に規定する図書館(以下「図書館」という。)の管理運営に関し、必要な事項を定めるものとする。

##### (事業)

**第2条** 図書館は、次に掲げる事業を行う。

- (1) 図書館資料の収集、整理及び保存
- (2) 図書館資料の館内利用及び貸出し
- (3) 読書案内及び相談事務
- (4) 自動車文庫及び貸出文庫の運営
- (5) 読書会、講演会、映写会、資料展示会等の主催及びその奨励
- (6) 館報その他読書資料の発行及び頒布
- (7) 他の図書館、学校、公民館、研究機関等との連絡及び協力
- (8) 他の図書館との図書館資料の相互貸借
- (9) 市立学校に附属する図書館又は図書室及び市立保育園への資料提供
- (10) 読書団体との連絡及び協力並びに当該団体の活動の促進
- (11) 郷土資料の収集及び提供
- (12) 視聴覚資料の収集及び提供
- (13) 視力障害者に対する資料提供
- (14) その他図書館の運営上必要な事業

##### (利用時間)

**第3条** 図書館の利用時間は、午前9時30分から午後7時までとする。ただし、火曜日から金曜日まで(その日が国民の祝日に関する法律(昭和23年法律第178号)に規定する休日(以下「休日」という。)に当たるときを除く。)の児童室の利用時間にあつては、午前9時30分から午後5時までとする。

2 前項の規定にかかわらず、館長が必要と認めるときは、利用時間を変更することができる。

##### (休館日)

**第4条** 図書館の休館日は、次のとおりとする。ただし、館長が必要と認めるときは、教育長の承認を受けて、これを変更し、又は臨時に休館することができる。

- (1) 月曜日(その日が休日に当たるときを除く。)
- (2) 12月29日から翌年1月4日まで

(利用の制限)

**第5条** 館長は、次に掲げる者に対しては、入館を禁止し、又は退館させることができる。

- (1) 伝染性疾患があると認められる者
- (2) 酒気を帯びた者その他館内の秩序を乱すおそれがあると認められる者

2 館長は、この規則の規定に違反する者又は係員の指示に従わない者に対しては、図書館資料の利用を一時停止し、若しくは禁止し、退館を命じ、又は一定期間の入館を禁止することができる。

(秩序の維持)

**第6条** 入館者は、次に掲げる事項を守らなければならない。

- (1) 図書館の施設及び図書館資料を汚損し、又はき損しないこと。
- (2) 所定の場所以外に図書館資料を持ち出さないこと。
- (3) 館内においては、静粛にし、他人に迷惑をかけること。
- (4) 所定の場所以外では喫煙、飲食等をしないこと。

(弁償の義務)

**第7条** 故意又は過失により図書館資料を亡失し、又は汚損し、若しくはき損した者は、現品又は相当の対価をもって弁償しなければならない。

## 第2章 館内利用及び貸出し

(館内利用)

**第8条** 図書館資料を館内で利用しようとする者は、所定の場所で利用しなければならない。ただし、館長が自由な利用に供するものと指定した図書館資料を利用しようとする者については、この限りでない。

2 図書館資料のうち、貴重資料、特別資料その他館長が指定する資料は、係員の指示する場所で利用しなければならない。

(貸出しを受けることができる者)

**第9条** 図書館資料の貸出しを受けることができる者は、次に掲げる者とする。

- (1) 市内に住所を有する者
- (2) 市内に所在する事業所に勤務する者
- (3) 市内に所在する学校に在学する者
- (4) その他特に館長が認めた者

(貸出券)

**第10条** 図書館資料の貸出しを受けようとする者は、前条(第4号を除く。)の資格を証する書類を提示し、貸出券の交付を受けるものとする。

2 貸出券の交付を受けた者は、貸出券を紛失したとき、又はその住所若しくは氏名を変更したときは、速やかに館長に届け出なければならない。

3 貸出券は、他人に譲渡し、若しくは貸与し、又は不正に使用してはならない。

4 貸出券の有効期間は、その発行の日から3年間とする。

(貸出冊数及び貸出期間)

**第11条** 図書館資料の貸出しは、1人5冊以内とし、その貸出期間は14日以内とする。ただし、館長が必要と認めたときは、これらを変更することができる。

(貸出しを禁止する資料)

**第12条** 貴重資料、郷土資料、調査研究のための参考資料その他館長が貸出しを不相当と認めた資料については、貸出しを受けることができない。

## 第3章 相談事務

(相談事務の範囲)

**第13条** 図書館で行う相談事務は、図書館資料の利用のための相談に応ずること並びに時事に関する情報及び参考資料を提供することに限るものとする。

(回答の方法)

**第14条** 相談に対する回答は、資料を紹介し、又は資料を提供することによって行うものとする。ただし、軽易なものについては、口頭で回答することができる。

(相談禁止事項)

**第15条** 他人の生命、名誉若しくは財産に損害を与え、又は公序良俗に反するとみられる相談は、受け付けることはできない。

(回答制限事項)

**第16条** 次に掲げる問題には、回答を拒否し、又は回答の一部を留保することができる。

- (1) 医療又は健康問題
- (2) 法律問題
- (3) 身上又は生活問題
- (4) 仮定又は将来の予測に関する問題
- (5) 学校の宿題
- (6) 懸賞問題
- (7) 前各号に掲げるもののほか、館長が不相当と認める問題

#### 第4章 複写

(複写の手続等)

**第17条** 図書館資料の複写を依頼しようとする者は、館長に申し出るものとする。

2 図書館資料の複写は、その一部分の複写物を1人につき1部とする。

(複写の制限)

**第18条** 次に掲げる図書館資料は、複写することができない。

- (1) 寄託を受けた図書館資料で、その図書館資料に関する契約に複写禁止の定めがあるもの
- (2) 複写により損傷を生ずるおそれがあるもの
- (3) その他館長が複写することを不相当と認めたもの

#### 第5章 自動車文庫

(設置)

**第19条** 市内の地域又は職域に設けた停車場を巡回し、図書の利用を図るため、自動車文庫を設ける。

(利用の手続等)

**第20条** 自動車文庫を利用しようとする者は、館長が定める手続を経なければならない。

2 自動車文庫で同時に貸し出しできる図書は、特別の理由により館長が認めた場合のほか、1人5冊以内とし、その貸出期間は、次の巡回日までとする。

#### 第6章 貸出文庫

(設置)

**第21条** 市内の機関、団体等の図書の利用を図るため、貸出文庫を設ける。

(利用の手続等)

**第22条** 貸出文庫を利用しようとする者は、館長が定める貸出文庫への登録手続を経なければならない。

2 貸出文庫で同時に貸し出しできる図書は、特別の理由により館長が認めた場合のほか、1機関又は1団体につき、その構成員数の3倍以内の冊数(300冊を限度とする。)とし、その貸出期間は、6箇月以内とする。

#### 第7章 寄贈及び寄託

(寄贈及び寄託)

**第23条** 館長は、図書館資料の寄贈又は寄託を受けることができる。

(寄託の手続)

**第24条** 図書館資料を寄託しようとする者は、館長が定める手続を経なければならない。

(寄託資料の管理)

**第25条** 寄託を受けた図書館資料は、契約に別段の定めがあるものを除き、一般の利用に供する。ただし、貸出しは、行わない。

#### 第8章 職員

(職員)

**第26条** 図書館に館長、主任その他必要な職員を置く。

2 特に必要があるときは、主査を置く。

3 館長は、上司の命を受け、館務を掌理し、所属職員を指揮監督する。

4 主査及び主任は、上司の命を受け特定の事務を担当掌理し、所属職員があるときは、これを指揮監督する。

5 館長に事故があるときは、その直近下位の職員がその職務を代理する。ただし、特に重要な事項又は疑義のある事項については、この限りでない。

6 その他の職員は、上司の命を受けて担当業務に従事する。

## 第9章 雑則

(雑則)

**第27条** この規則に定めるもののほか、必要な事項については、教育長の承認を受けて館長が定める。

### 附 則

(施行期日)

1 この規則は、平成元年4月1日から施行する。

(経過措置)

2 この規則の施行の際、既にこの規則による改正前の奈良市立図書館管理規則の規定に基づき行われた処理その他の手続は、この規則による改正後の奈良市立図書館管理規則の相当規定に基づき行われた処理その他の手続とみなす。

**附 則** (平成2年3月30日教委規則第4号)

この規則は、平成2年4月1日から施行する。

**附 則** (平成2年6月13日教委規則第6号)

この規則は、平成2年7月1日から施行する。

**附 則** (平成7年3月29日教委規則第7号)

この規則は、平成7年4月1日から施行する。

**附 則** (平成11年3月10日教委規則第1号)

この規則は、平成11年4月1日から施行する。ただし、第3条の改正規定は、同年5月1日から施行する。

**附 則** (平成14年3月28日教委規則第12号)

この規則は、平成14年4月1日から施行する。

**附 則** (平成16年8月30日教委規則第10号)

この規則は、平成16年9月1日から施行する。

**附 則** (平成18年5月10日教委規則第5号)

この規則は、公布の日から施行し、この規則による改正後の奈良市立図書館管理規則の規定は、平成18年4月1日から適用する。

**附 則** (平成19年10月11日教委規則第6号)

この規則は、公布の日から施行する。

**附 則** (平成20年3月31日教委規則第20号)

この規則は、平成20年4月1日から施行する。

**附 則** (平成27年3月24日教委規則第1号)

この規則は、平成27年4月1日から施行する。

## 中央図書館

〒630-8362  
奈良市東寺林町38番地

TEL 0742-26-6101  
FAX 0742-27-5550

## 西部図書館

〒631-0022  
奈良市鶴舞西町1番21号

TEL 0742-45-5669  
FAX 0742-47-1849

## 北部図書館

〒631-0805  
奈良市右京一丁目1番地の4

TEL 0742-72-2291  
FAX 0742-72-2296